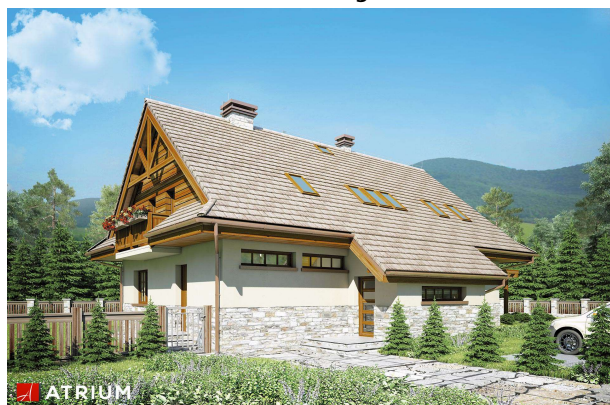


Podstawowe informacje



Dane techniczne projektu

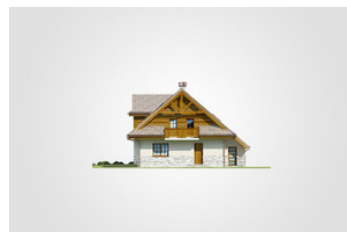
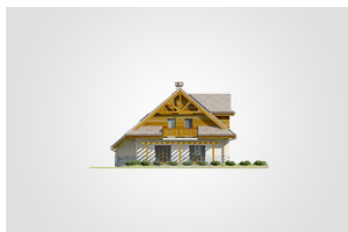
| | |
|-------------------------------|-------------------------------|
| Całkowita powierzchnia | 316 m² |
| Powierzchnia użytkowa | 211.85 m² |
| Powierzchnia zabudowy | 180.15 m² |
| Powierzchnia dachu | 285 m² |
| Kubatura | 1 005.50 m³ |
| Wymiary budynku | 14.60 x 12.65 m |
| Kąt nachylenia | 40° |
| Wysokość budynku | 8.79 m |
| Wymiary działki | 22.68 x 20.69 m |

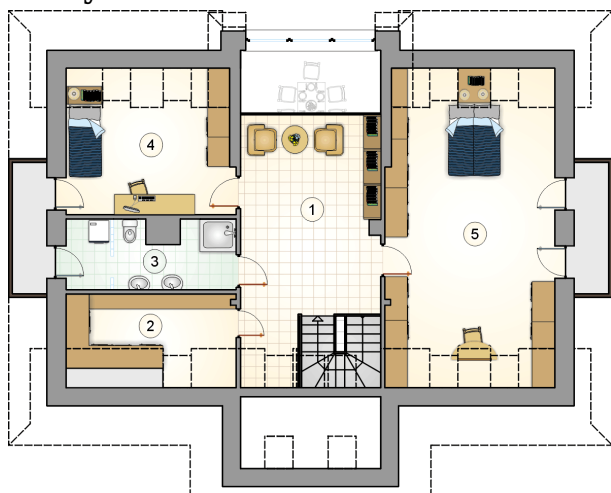


Opis projektu

Dom regionalny w stylu beskidzkim, parterowy z poddaszem użytkowym, z kotłownią na paliwo stałe

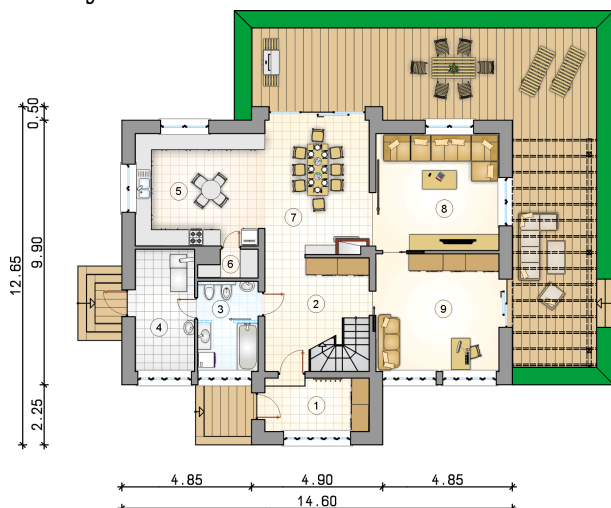
Elewacje



Rzuty

Parter 121.80 m²

| | |
|-------------------|----------------------|
| przedsionek | 7.60 m ² |
| hall z komunikacj | 15.55 m ² |
| łazienka | 7.45 m ² |
| kotłownia | 9.95 m ² |
| kuchnia | 20.10 m ² |
| spizarka | 1.85 m ² |
| jadalnia | 19.45 m ² |
| pokój dzienny | 19.90 m ² |
| pokój | 19.95 m ² |



Rzuty

Poddasze 90.05 m²

| | |
|-------------------|----------------------|
| hall z komunikacj | 25.60 m ² |
| garderoba | 8.10 m ² |
| łazienka | 8.40 m ² |
| pokój | 14.65 m ² |
| pokój | 33.30 m ² |

