

Podstawowe informacje



Dane techniczne projektu

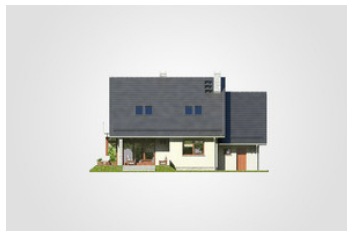
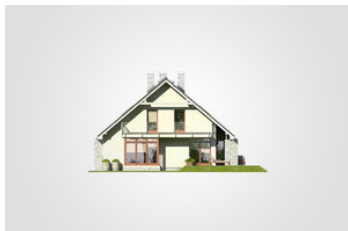
Całkowita powierzchnia	273.70 m²
Powierzchnia użytkowa	146.75 m²
Powierzchnia zabudowy	145.20 m²
Powierzchnia dachu	235.50 m²
Kubatura	786.40 m³
Wymiary budynku	14.10 x 11.60 m
Kąt nachylenia	40°
Wysokość budynku	8.57 m
Wymiary działki	22.20 x 19.60 m

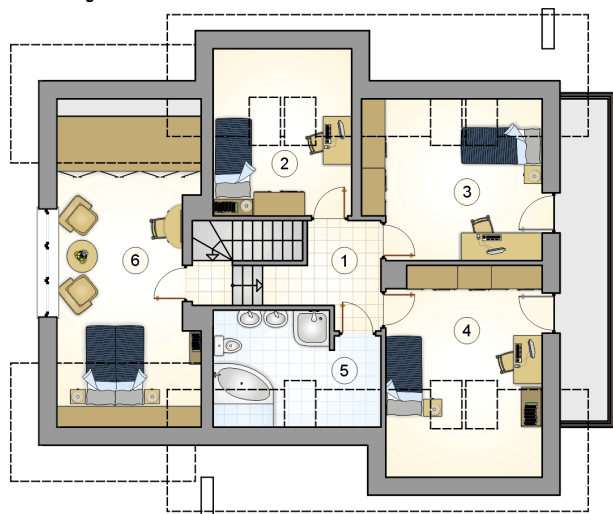


Opis projektu

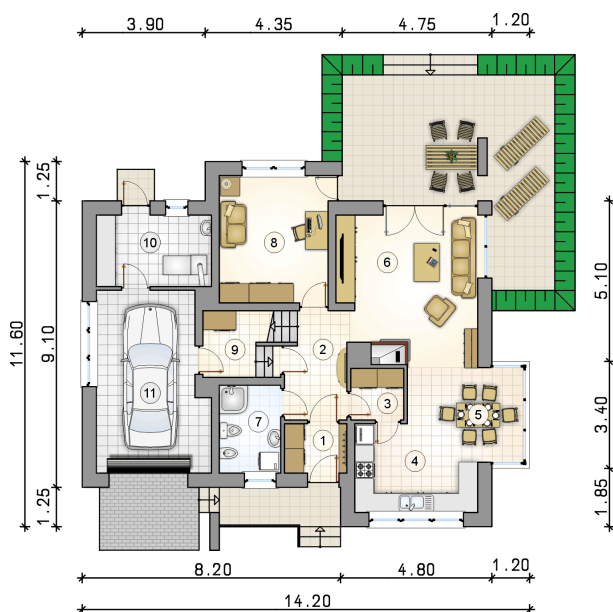
Dom parterowy z poddaszem użytkowym i garażem, 4 sypialnie i częściowo zadaszony taras

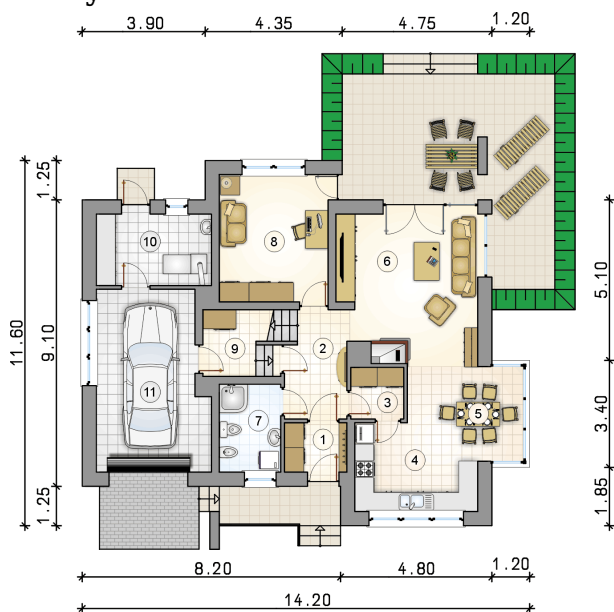
Elewacje



Rzuty

Parter 82.35 m²

przedsionek	3.10 m ²
kotłownia	8.05 m ²
garaż	18.85 m ²
hall z komunikacj	6.55 m ²
spizarka	2.75 m ²
kuchnia	9.65 m ²
jadalnia	9.80 m ²
pokój dzienny	20.15 m ²
łazienka	5.45 m ²
pokój	13.95 m ²
pom. gosp.odarcze	2.90 m ²



Rzuty

Poddasze 63.75 m²

hall z komunikacj	5.75 m ²
pokój	7.25 m ²
pokój	13.80 m ²
pokój	12.25 m ²
łazienka	7.90 m ²
pokój	16.80 m ²

