

Podstawowe informacje



Dane techniczne projektu

Całkowita powierzchnia	130.95 m²
Powierzchnia użytkowa	104.90 m²
Powierzchnia zabudowy	130.95 m²
Powierzchnia dachu	202 m²
Kubatura	502 m³
Wymiary budynku	12.70 x 12.35 m
Kąt nachylenia	30°
Wysokość budynku	6.61 m
Wymiary działki	20.70 x 20.35 m



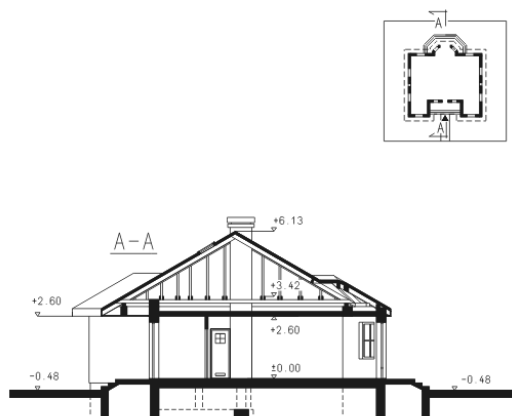
Opis projektu

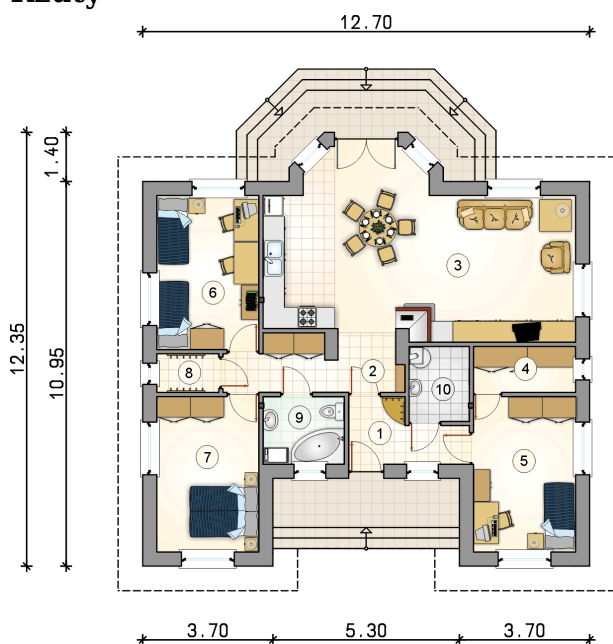
Niewielki parterowy dom z tarasem wypoczynkowym na tyłach budynku, energooszczędny

Elewacje



Przekrój



Rzuty

Parter 104.90 m²

przedsionek	5.10 m ²
kotłownia	3.65 m ²
hall	7.75 m ²
pokój dzienny z kuchnią i jadalnią	39.80 m ²
garderoba	3.80 m ²
pokój	12.85 m ²
pokój	12.70 m ²
garderoba	1.95 m ²
łazienka	4.45 m ²

