

## Podstawowe informacje



## Dane techniczne projektu

<b>Całkowita powierzchnia</b>	<b>165.70 m<sup>2</sup></b>
<b>Powierzchnia użytkowa</b>	<b>129.80 m<sup>2</sup></b>
<b>Powierzchnia zabudowy</b>	<b>134.40 m<sup>2</sup></b>
<b>Powierzchnia dachu</b>	<b>238 m<sup>2</sup></b>
<b>Kubatura</b>	<b>450 m<sup>3</sup></b>
<b>Wymiary budynku</b>	<b>14.30 x 12.50 m</b>
<b>Kąt nachylenia</b>	<b>40°</b>
<b>Wysokość budynku</b>	<b>8.40 m</b>
<b>Wymiary działki</b>	<b>21.30 x 23 m</b>



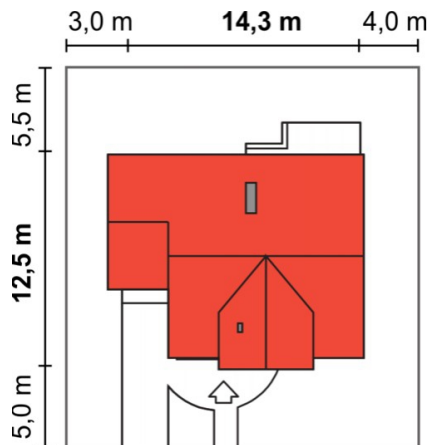
## Opis projektu

Prosty, funkcjonalny domek z efektownym balkonem na elewacji frontowej. Parter to przestronne i ustawne wnętrza. Duża kuchnia oddzielona od jadalni ścianką działową lub też ladą. Obszerny i dobrze doświetlony pokój dzienny z wyjściem na częściowo zadaszony taras. Część mieszkalna połączona z garażem poprzez przejście w pomieszczeniu gospodarczym. Poddasze to trzy wygodne sypialnie, duża łazienka z możliwością usytuowania w niej pralni lub suszarni oraz garderoba. Na etapie adaptacji można zagospodarować także na cele mieszkalne strych nad garażem, jak również wykonać podpiwni...

## Elewacje



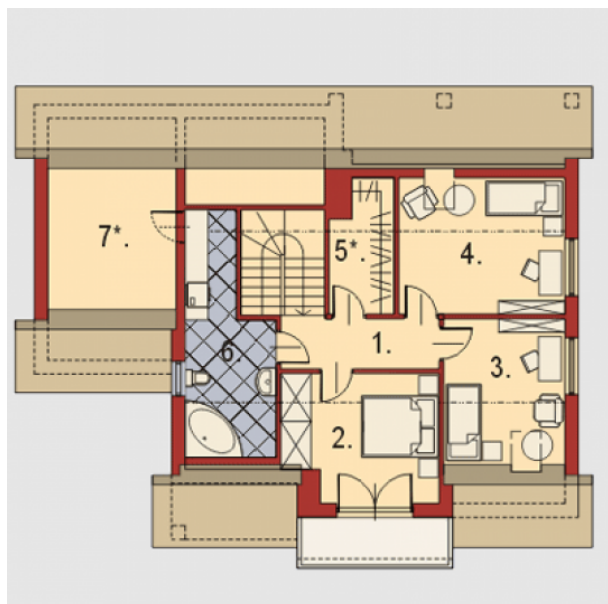
## Sytuacje



**Rzuty**

**Parter 103.50 m<sup>2</sup>**

Garaż	21.40 m <sup>2</sup>
Wiatrołap	3.40 m <sup>2</sup>
Hall	14.20 m <sup>2</sup>
Kuchnia	14.50 m <sup>2</sup>
Jadalnia	12.70 m <sup>2</sup>
Pok. dzienny	27.30 m <sup>2</sup>
Pom. gospodarcze / CO	7.90 m <sup>2</sup>
wc	2.10 m <sup>2</sup>


**Poddasze 62.20 m<sup>2</sup>**

Przedpokój	5.80 m <sup>2</sup>
Pokój	12.70 m <sup>2</sup>
Pokój	9.30 m <sup>2</sup>
Pokój	12.60 m <sup>2</sup>
Garderoba	4.10 m <sup>2</sup>
Łazienka + pralnia	10.50 m <sup>2</sup>
Ewentualny strych	7.20 m <sup>2</sup>