

Podstawowe informacje



Dane techniczne projektu

Całkowita powierzchnia	274 m²
Powierzchnia użytkowa	164 m²
Powierzchnia zabudowy	139.40 m²
Powierzchnia dachu	251 m²
Kubatura	842.30 m³
Wymiary budynku	9.95 x 15.40 m
Kąt nachylenia	42°
Wysokość budynku	9.19 m
Wymiary działki	16.99 x 23.40 m



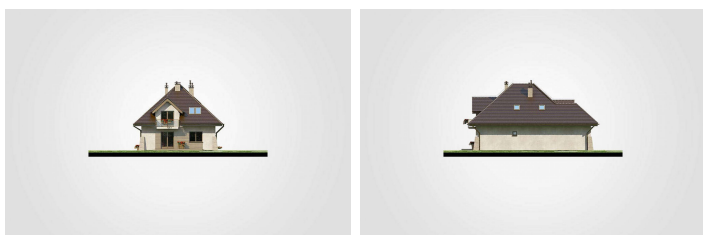
Opis projektu

Dom parterowy z poddaszem użytkowym i garażem, z dużą kotłownią, idealny na wąskiej działki

Elewacje



Elewacje

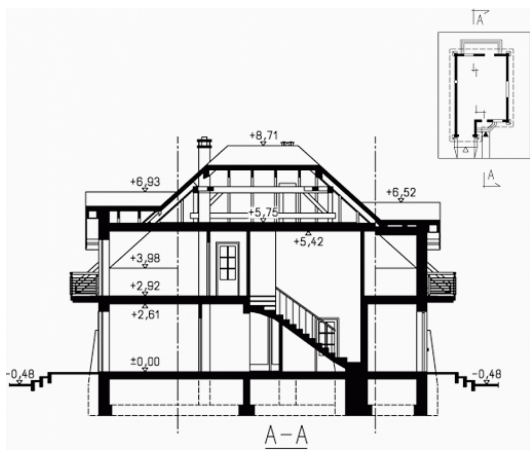


Przekrój

DOBRY DOM
ul. Wrzesława Romańczuka 6, 35-302 Rzeszów
+48 17 852 52 30
08:00 - 16:00

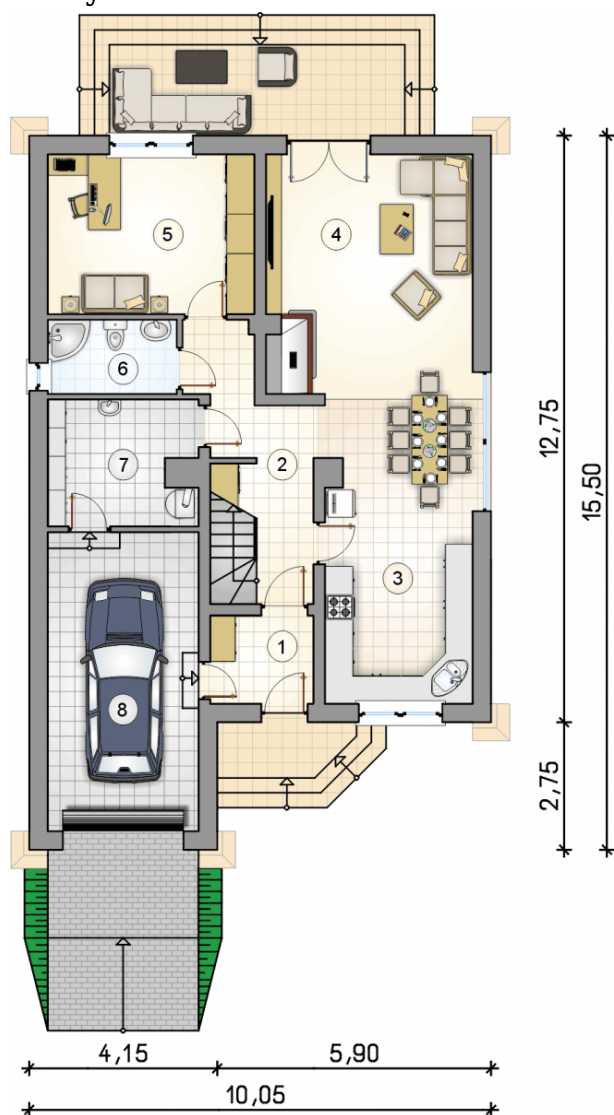
waldemar.kowalski@grupadobrydom.pl

Podane ceny nie stanowią oferty handlowej w rozumieniu art. 66 par. 1 Kodeksu Cywilnego

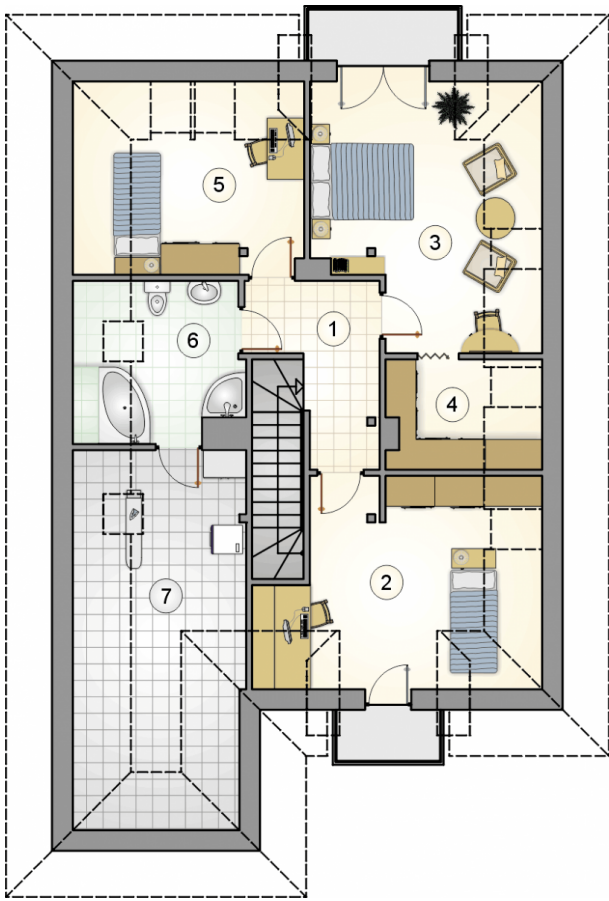


DOBRY DOM
ul. Wrzesława Romańczuka 6, 35-302 Rzeszów
+48 17 852 52 30
08:00 - 16:00

waldemar.kowalski@grupadobrydom.pl
Podane ceny nie stanowią oferty handlowej w rozumieniu art. 66 par. 1 Kodeksu Cywilnego

Rzuty

Parter 86.50 m²

przedsionek	4.10 m ²
hall z komunikacj	11.25 m ²
kuchnia z jadalni	20.95 m ²
pokój dzienny	22.55 m ²
pokój	15.10 m ²
łazienka	4.30 m ²
kotłownia	8.25 m ²
garaż	20.65 m ²



Poddasze 77.50 m²

hall z komunikacj

8.75 m²

pokój

15.10 m²

pokój

16.45 m²

garderoba

4.55 m²

pokój

10.95 m²

łazienka

7.35 m²

zaplecze azienki

14.35 m²