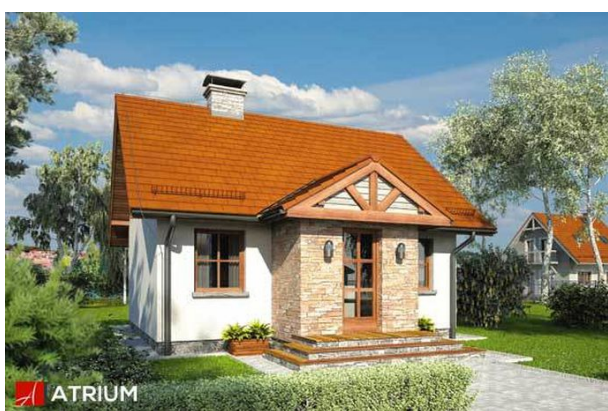


Podstawowe informacje



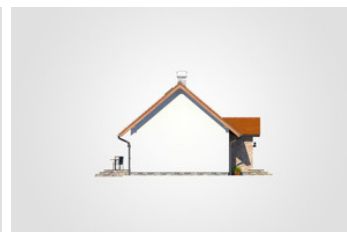
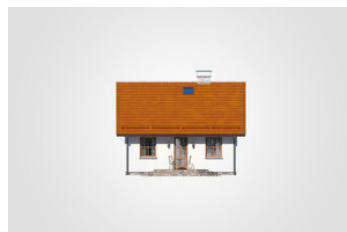
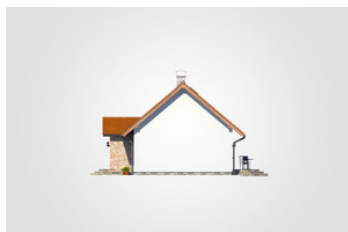
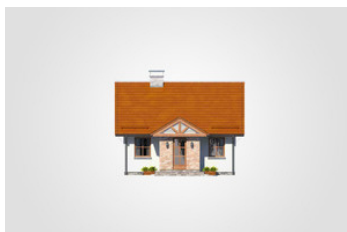
Dane techniczne projektu

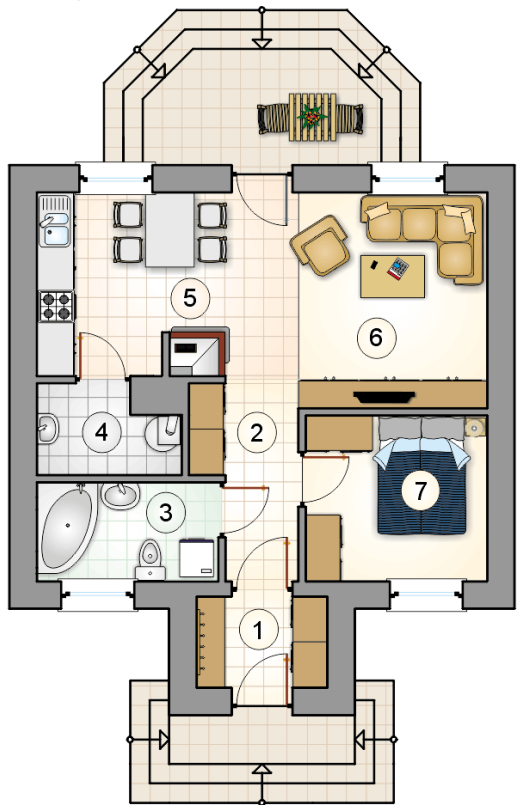
Całkowita powierzchnia	65.95 m²
Powierzchnia użytkowa	47.25 m²
Powierzchnia zabudowy	65.95 m²
Powierzchnia dachu	114 m²
Kubatura	329.30 m³
Wymiary budynku	8.30 x 9.05 m
Kąt nachylenia	40°
Wysokość budynku	6.94 m
Wymiary działki	14.30 x 17.05 m

Opis projektu

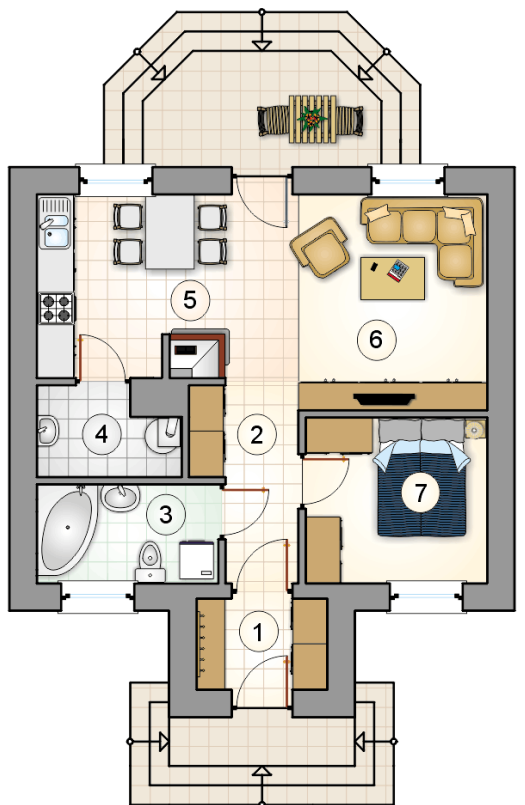
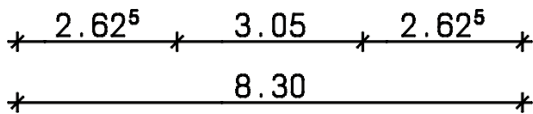
Mały, tani w budowie dom parterowy z klasycznym dwuspadowym dachem, oryginalnym frontonem wejściowym oraz tarasem na zapleczu budynku

Elewacje



Rzuty

Parter 47.25 m²

przedsionek	3.10 m ²
hall	4.55 m ²
łazienka	4.70 m ²
kotłownia	3.05 m ²
kuchnia z jadalni	6.40 m ²
pokój dzienny	17.45 m ²
pokój	8.00 m ²

 7.30
 1.75

 7.30
 1.75
