

## Podstawowe informacje



## Dane techniczne projektu

|                               |                               |
|-------------------------------|-------------------------------|
| <b>Całkowita powierzchnia</b> | <b>210.85 m<sup>2</sup></b>   |
| <b>Powierzchnia użytkowa</b>  | <b>136.35 m<sup>2</sup></b>   |
| <b>Powierzchnia zabudowy</b>  | <b>213.05 m<sup>2</sup></b>   |
| <b>Powierzchnia dachu</b>     | <b>313 m<sup>2</sup></b>      |
| <b>Kubatura</b>               | <b>1 032.10 m<sup>3</sup></b> |
| <b>Wymiary budynku</b>        | <b>15.35 x 15.55 m</b>        |
| <b>Kąt nachylenia</b>         | <b>30°</b>                    |
| <b>Wysokość budynku</b>       | <b>7.17 m</b>                 |
| <b>Wymiary działki</b>        | <b>22.35 x 23.55 m</b>        |

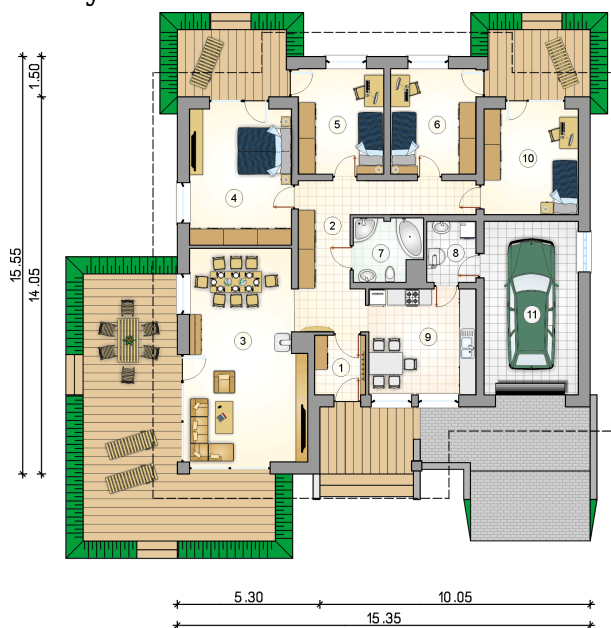


## Opis projektu

Dom parterowy z 4 sypialniami, energooszczędny, z garażem jednostanowiskowym i wjazdem od południa

## Elewacje



**Rzuty**

**Parter 136.35 m<sup>2</sup>**

|                         |                      |
|-------------------------|----------------------|
| przedsionek             | 4.10 m <sup>2</sup>  |
| pokój                   | 13.55 m <sup>2</sup> |
| garaż                   | 22.30 m <sup>2</sup> |
| hall                    | 17.55 m <sup>2</sup> |
| pokój dzienny z jadalni | 32.55 m <sup>2</sup> |
| pokój                   | 19.05 m <sup>2</sup> |
| pokój                   | 12.25 m <sup>2</sup> |
| pokój                   | 12.25 m <sup>2</sup> |
| łazienka                | 5.55 m <sup>2</sup>  |
| kotłownia               | 4.05 m <sup>2</sup>  |
| kuchnia                 | 15.45 m <sup>2</sup> |

