

## Podstawowe informacje



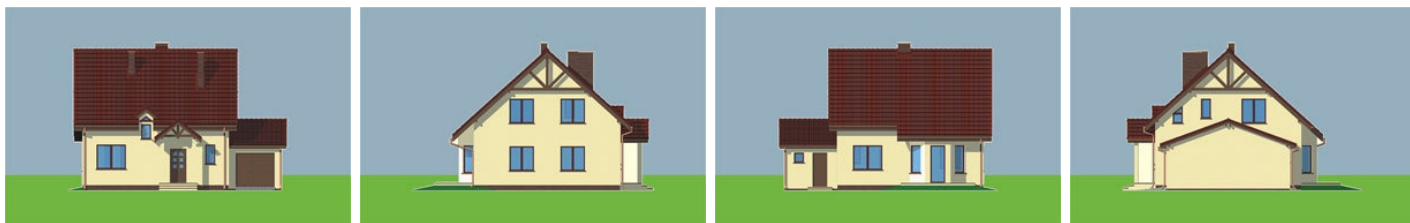
## Dane techniczne projektu

<b>Całkowita powierzchnia</b>	<b>171.30 m<sup>2</sup></b>
<b>Powierzchnia użytkowa</b>	<b>123.20 m<sup>2</sup></b>
<b>Powierzchnia zabudowy</b>	<b>111.10 m<sup>2</sup></b>
<b>Powierzchnia dachu</b>	<b>183 m<sup>2</sup></b>
<b>Kubatura</b>	<b>725 m<sup>3</sup></b>
<b>Wymiary budynku</b>	<b>12.29 x 10 m</b>
<b>Kąt nachylenia</b>	<b>42°</b>
<b>Wysokość budynku</b>	<b>8.34 m</b>
<b>Wymiary działki</b>	<b>19.29 x 19 m</b>

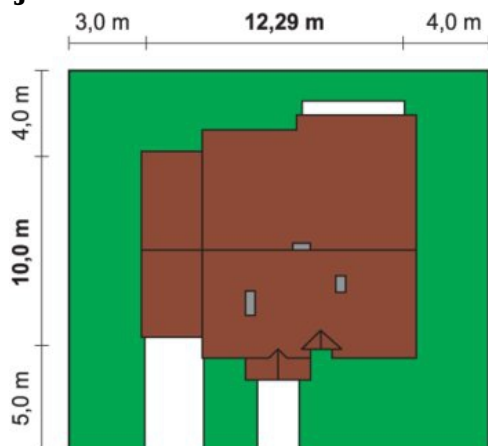
## Opis projektu

Wzbogacona wersja domu OMEGA I. Ten niewielki dom mieści w sobie wszystkie niezbędne pomieszczenia, dające pełen komfort mieszkania dla 4-5-osobowej rodziny. Spiżarnia przy kuchni, wydzielona kotłownia z możliwością przestawienia drzwi do wiatrołapu lub garażu oraz pomieszczenie za garażem dodatkowo podnoszą funkcjonalność tego domu. Nieskomplikowana bryła i tradycyjna technologia to niewątpliwe atuty wpływające na korzystną dla inwestora cenę tego budynku.

## Elewacje



## Sytuacje



**Rzuty**