

Podstawowe informacje



Dane techniczne projektu

Całkowita powierzchnia	317.15 m²
Powierzchnia użytkowa	119.05 m²
Powierzchnia zabudowy	158.55 m²
Powierzchnia dachu	238 m²
Kubatura	782.30 m³
Wymiary budynku	11.05 x 15.30 m
Kąt nachylenia	30°
Wysokość budynku	7.32 m
Wymiary działki	19.05 x 23.30 m



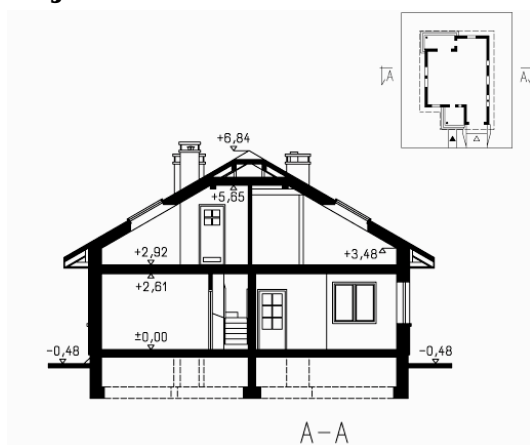
Opis projektu

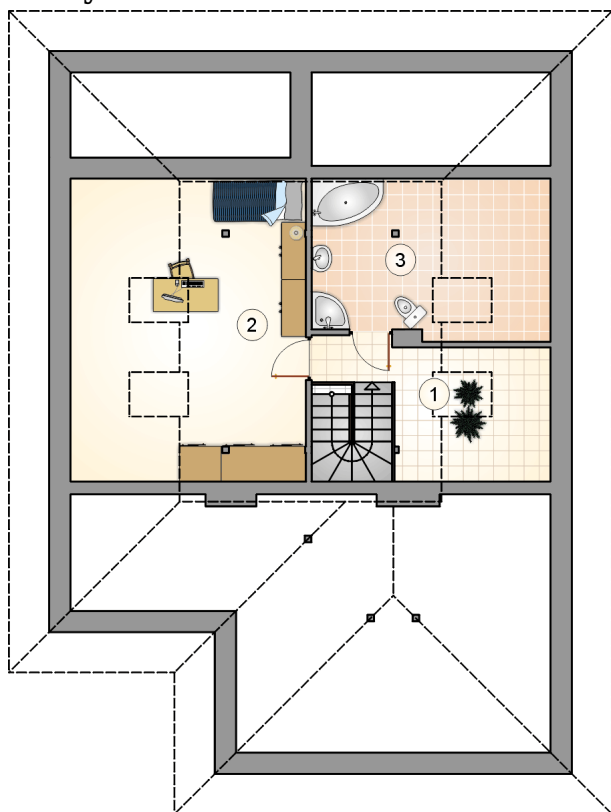
Parterowy dom z poddaszem użytkowym i garażem, narożnym tarasem w podcieniu

Elewacje

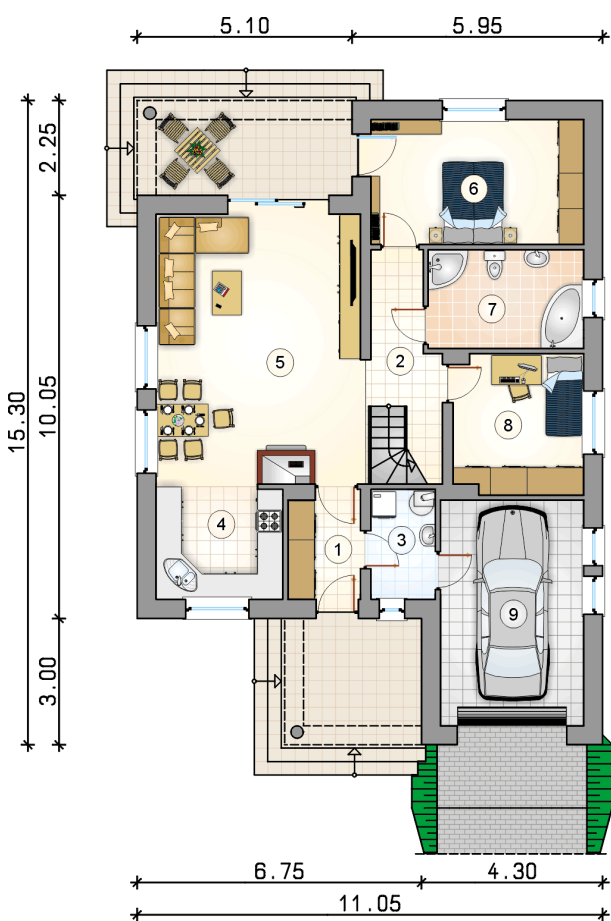


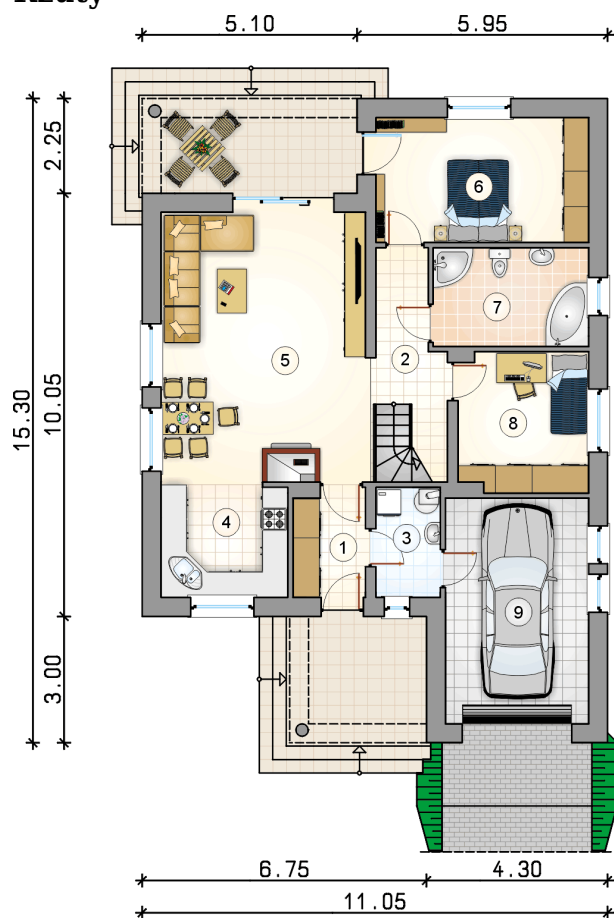
Przekrój



Rzuty

Parter 87.95 m²

przedsionek	4.35 m ²
hall z komunikacj	6.50 m ²
kotłownia	4.00 m ²
kuchnia	8.05 m ²
pokój dzienny z jadalni	31.25 m ²
pokój	15.00 m ²
łazienka	8.65 m ²
pokój	10.15 m ²
garaż	18.20 m ²



Rzuty

Poddasze 31.10 m²

hall z komunikacją

 5.10 m²

pokój

 17.30 m²

łazienka

 8.70 m²
