

Podstawowe informacje



Dane techniczne projektu

Całkowita powierzchnia	245.60 m²
Powierzchnia użytkowa	221.71 m²
Powierzchnia zabudowy	154.35 m²
Kubatura	1 m³
Wymiary budynku	14.50 x 12.60 m
Kąt nachylenia	40°
Wysokość budynku	9.27 m
Wymiary działki	23.10 x 26 m



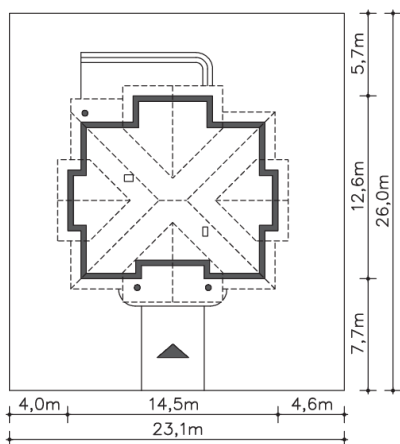
Opis projektu

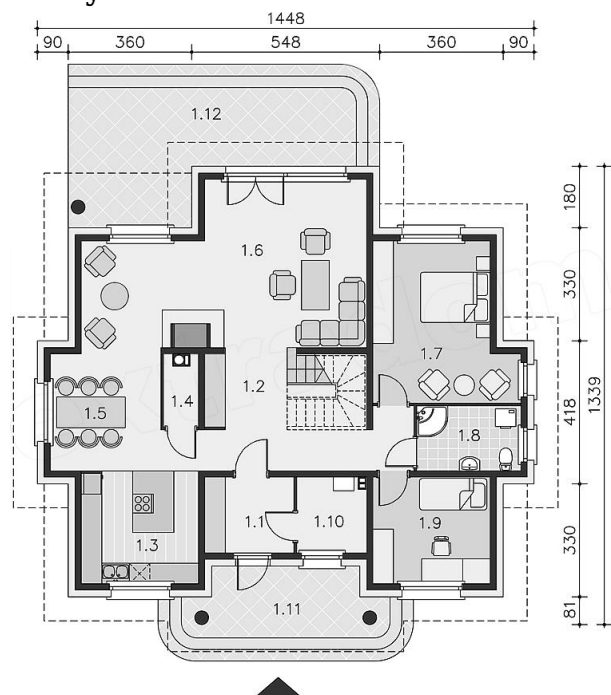
Przepiękny dom energooszczędny o ciekawej bryle i funkcjonalnym wnętrzu, w którym każdy z domowników będzie czuł się bezpiecznie i komfortowo. Sercem strefy dziennej jest przestronny salon, z kominkiem i aneksem kuchennym, który stwarza wiele możliwości aranżacji przestrzeni. Wyspowa kuchnia to kolejny zwracający uwagę element. Dodatkowo, zacisznie usytuowany pokój na parterze to doskonały azyl dla seniorów lub sypialnia dla gości. Strefa prywatna to poddasze, gdzie zlokalizowano 3 ustawne sypialnie z garderobami, wygodną łazienkę i pralnię. Do projektu na...

Elewacje

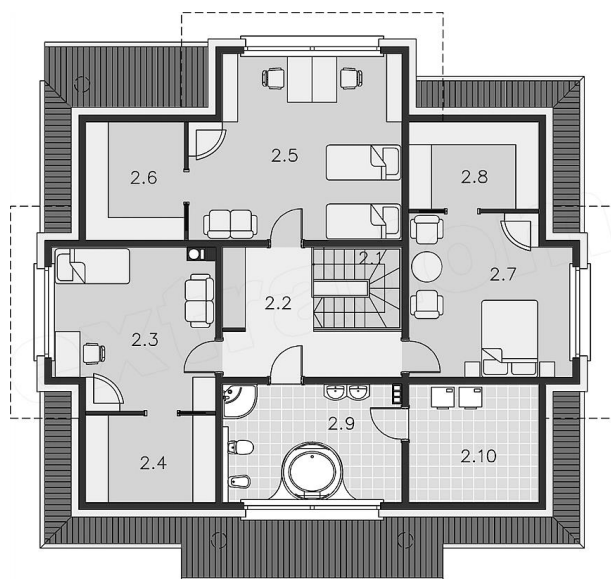


Sytuacje



Rzuty

Parter 120.65 m²

Pokój	5.70 m ²
Pom.gosp.	4.37 m ²
Jadalnia	11.09 m ²
Pokój dzienny	25.76 m ²
Łazienka	16.42 m ²
Pokój	11.17 m ²
Pom.gosp.	1.96 m ²
Podest	12.67 m ²
Taras	34.60 m ²
Wiatrołap	17.80 m ²
Komunikacja	5.42 m ²
Kuchnia	10.54 m ²


Poddasze 124.95 m²

Schody	4.46 m ²
Pom.gosp.	4.96 m ²
Komunikacja	10.92 m ²
Pokój	16.34 m ²
Garderoba	3.07 m ²
Pokój	24.35 m ²
Garderoba	3.32 m ²
Pokój	16.35 m ²
Garderoba	3.07 m ²
Łazienka	14.22 m ²