

Podstawowe informacje



Dane techniczne projektu

Całkowita powierzchnia	233.71 m²
Powierzchnia użytkowa	208.73 m²
Powierzchnia zabudowy	137.04 m²
Kubatura	857 m³
Wymiary budynku	15.40 x 9.20 m
Kąt nachylenia	40°
Wysokość budynku	8.39 m
Wymiary działki	23.40 x 18.50 m



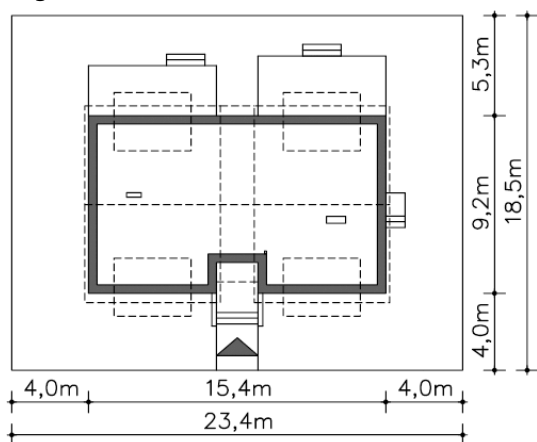
Opis projektu

Niewielki pensjonat, który dzięki prostej bryle i drewnianym elementom elewacji doskonale wpisze się w dowolny krajobraz. Parter przeznaczony został na dużą jadalnię, w sąsiedztwie której znajduje się kuchnia z pomieszczeniem gospodarczym, dwie toalety i pomieszczenie c.o z niezależnym wyjściem na zewnątrz. Zaprojektowano tu także ustawny pokój z łazienką oraz gabinet, w którym właściciel pensjonatu może urządzić biuro. Przy wiatrolapie wygospodarowano miejsce na pomieszczenie, w którym można wygodnie składować np. narty lub inne sprzęty turystyczne. Podda...

Elewacje



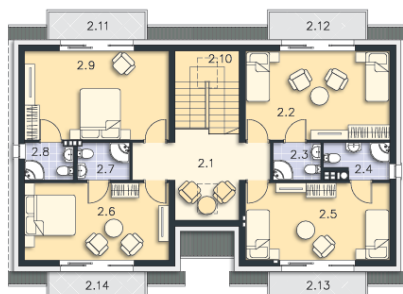
Sytuacje



Rzuty

Parter 106.86 m²

Taras	3.75 m ²
WC męski	6.12 m ²
Przedsiónek	11.24 m ²
Magazyn	2.93 m ²
Gabinet	20.31 m ²
Łazienka	5.61 m ²
Pokój	17.26 m ²
Podest	20.58 m ²
Taras	1.20 m ²
Podest	16.98 m ²
Wiatrołap	25.45 m ²
Komunikacja	3.42 m ²
Jadalnia	3.34 m ²
C.o.	7.09 m ²
Spizarnia	1.52 m ²
Kuchnia	1.50 m ²
WC damski	3.21 m ²


Poddasze 126.85 m²

Komunikacja	10.62 m ²
Schody	8.12 m ²
Balkon	4.30 m ²
Balkon	4.30 m ²
Balkon	4.30 m ²
Balkon	4.30 m ²
Pokój	19.04 m ²
Łazienka	2.86 m ²
Łazienka	3.43 m ²
Pokój	16.41 m ²
Pokój	16.41 m ²
Łazienka	3.11 m ²
Łazienka	2.83 m ²
Pokój	19.04 m ²