

## Podstawowe informacje



## Dane techniczne projektu

<b>Całkowita powierzchnia</b>	<b>162.30 m<sup>2</sup></b>
<b>Powierzchnia użytkowa</b>	<b>162.30 m<sup>2</sup></b>
<b>Powierzchnia zabudowy</b>	<b>121.74 m<sup>2</sup></b>
<b>Kubatura</b>	<b>774 m<sup>3</sup></b>
<b>Wysokość budynku</b>	<b>9.87 m</b>
<b>Wymiary działki</b>	<b>18.40 x 19.80 m</b>



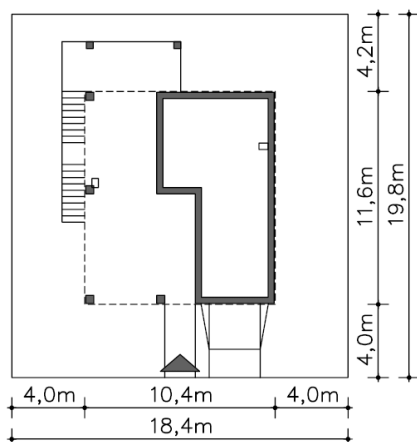
## Opis projektu

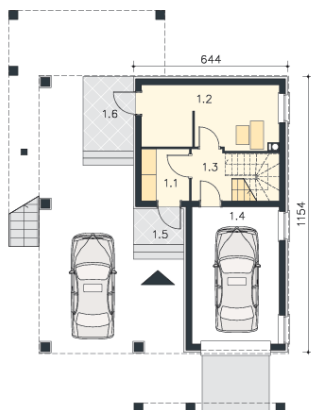
Nowoczesny dom, który zaprojektowany został z przeznaczeniem na tereny zagrożone powodzią. Minimalna powierzchnia strefy wejściowej oraz wsparta na słupach kondygnacja gwarantują mieszkańcom bezpieczeństwo i wygodę nawet przy 2,5- metrowym poziomie wody. W spójną bryłę, urozmaiconą drewnianymi elementami wkomponowany został jednostanowiskowy garaż. Na parterze znajduje się wiatrołap, kotłownia oraz pomieszczenie gospodarcze. Pierwsza kondygnacja to wyraźnie zaznaczona strefa dzienna z kuchnią, spiżarnią i dużym salonem oraz strefa prywatna z trzema sypialniami i wygo...

## Elewacje



## Sytuacje

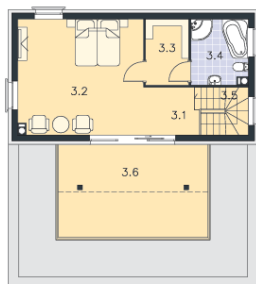


**Rzuty**

**Parter 19.11 m<sup>2</sup>**

Wiatrołap	4.28 m <sup>2</sup>
Pom.gosp., c.o.	9.45 m <sup>2</sup>
Komunikacja	5.38 m <sup>2</sup>
Garaż	20.89 m <sup>2</sup>
Podest	3.13 m <sup>2</sup>
Podest	6.54 m <sup>2</sup>


**Piętro 97.98 m<sup>2</sup>**

Pokój	4.78 m <sup>2</sup>
Taras	9.28 m <sup>2</sup>
Komunikacja	3.96 m <sup>2</sup>
Łazienka	17.09 m <sup>2</sup>
Garderoba	6.72 m <sup>2</sup>
Pokój	13.84 m <sup>2</sup>
Pokój	2.34 m <sup>2</sup>
Pokój dzienny	9.86 m <sup>2</sup>
Kuchnia	10.67 m <sup>2</sup>
Spizarnia	24.89 m <sup>2</sup>
Komunikacja	8.84 m <sup>2</sup>
Schody	2.80 m <sup>2</sup>

**Rzuty****Piętro 2 45.21 m<sup>2</sup>**

<b>Komunikacja</b>	4.46 m <sup>2</sup>
<b>Pokój</b>	25.41 m <sup>2</sup>
<b>Garderoba</b>	4.94 m <sup>2</sup>
<b>Łazienka</b>	6.44 m <sup>2</sup>
<b>Schody</b>	3.96 m <sup>2</sup>
<b>Taras</b>	21.18 m <sup>2</sup>