

Podstawowe informacje



Dane techniczne projektu

Całkowita powierzchnia	170.73 m²
Powierzchnia użytkowa	148.53 m²
Powierzchnia zabudowy	125.40 m²
Kubatura	769 m³
Wymiary budynku	11.30 x 12.10 m
Kąt nachylenia	40°
Wysokość budynku	8.79 m
Wymiary działki	19.30 x 20.70 m



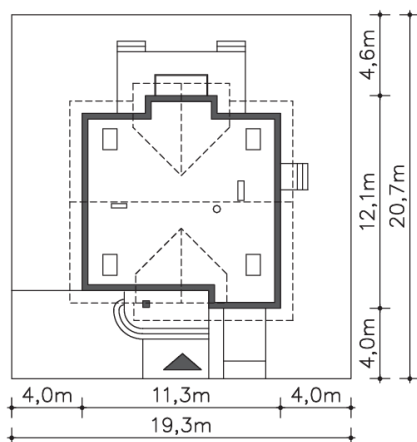
Opis projektu

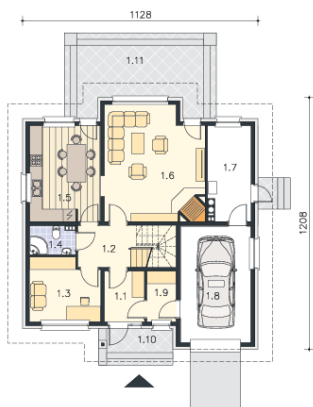
Interesujący dom z użytkowym poddaszem i jednostanowiskowym garażem wkomponowanym w bryłę budynku. Na parterze znajduje się obszerny salon z narożnym kominkiem, kuchnia, dodatkowy pokój, łazienka i pomieszczenie gospodarcze z przejściem do garażu. Za garażem zlokalizowano kotłownię z niezależnym wyjściem na zewnątrz, co znacznie ułatwia obsługę i konserwację kotła oraz daje możliwość zamontowania pieca na paliwo stałe. Poddasze to trzy pokoje, wygodna łazienka oraz doskonały azyl dla rodziców - duża sypialnia z własną, niezależną łazienką oraz pojemną garderobą. Uwa...

Elewacje

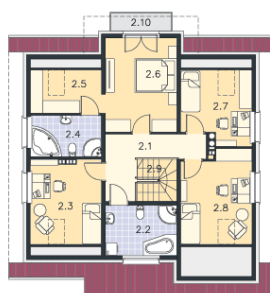


Sytuacje



Rzuty

Parter 78.17 m²

Kotłownia	4.58 m ²
Wc	10.08 m ²
Kuchnia, jadalnia	21.40 m ²
Salon	1.42 m ²
Garaż	7.29 m ²
Pom.gosp.	9.79 m ²
Podest	2.98 m ²
Taras	15.73 m ²
Podest	25.27 m ²
Wiatrołap	9.20 m ²
Komunikacja	18.59 m ²
Pokój	3.33 m ²


Poddasze 92.56 m²

Komunikacja	8.57 m ²
Balkon	2.93 m ²
Łazienka	8.41 m ²
Pokój	11.20 m ²
Łazienka	6.80 m ²
Garderoba	4.66 m ²
Pokój	15.03 m ²
Pokój	8.83 m ²
Pokój	12.13 m ²
Schody	3.93 m ²