

## Podstawowe informacje



## Dane techniczne projektu

<b>Całkowita powierzchnia</b>	<b>141.82 m<sup>2</sup></b>
<b>Powierzchnia użytkowa</b>	<b>124.31 m<sup>2</sup></b>
<b>Powierzchnia zabudowy</b>	<b>111.22 m<sup>2</sup></b>
<b>Kubatura</b>	<b>643 m<sup>3</sup></b>
<b>Wymiary budynku</b>	<b>11.40 x 10.70 m</b>
<b>Kąt nachylenia</b>	<b>45°</b>
<b>Wysokość budynku</b>	<b>8.74 m</b>
<b>Wymiary działki</b>	<b>18.10 x 19.80 m</b>



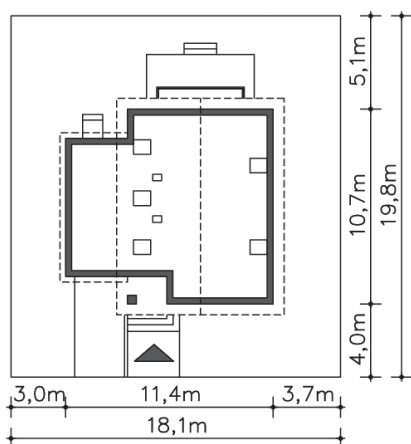
## Opis projektu

Dom Malmo II to doskonałe połączenie funkcjonalności z atrakcyjnym wyglądem. Do pierwotnej wersji Malmo zaprojektowano garaż z kotłownią z niezależnym wyjściem. Parter to wspólna część dzienna, na którą składa się wygodny salon z aneksem jadalnym, duża kuchnia i wc. Poddasze to strefa nocna, z dwoma pokojami dla dzieci, łazienką oraz sypialnią rodziców. Przy niej przewidziano także niezależną łazienkę oraz garderobę.

## Elewacje



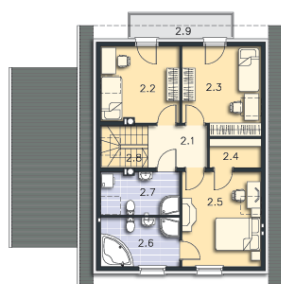
## Sytuacje



**Rzuty**

**Parter 67.63 m<sup>2</sup>**

<b>Pom.gosp., c.o.</b>	2.97 m <sup>2</sup>
<b>Kuchnia</b>	4.94 m <sup>2</sup>
<b>Pokój dzienny, jadalnia</b>	17.64 m <sup>2</sup>
<b>Schowek</b>	1.09 m <sup>2</sup>
<b>Wc</b>	6.36 m <sup>2</sup>
<b>Pom.gosp.</b>	12.60 m <sup>2</sup>
<b>Garaż</b>	35.54 m <sup>2</sup>
<b>Podest</b>	0.94 m <sup>2</sup>
<b>Taras</b>	3.43 m <sup>2</sup>
<b>Podest</b>	2.01 m <sup>2</sup>
<b>Wiatrołap</b>	3.78 m <sup>2</sup>
<b>Komunikacja</b>	17.92 m <sup>2</sup>


**Poddasze 74.19 m<sup>2</sup>**

<b>Hall</b>	5.20 m <sup>2</sup>
<b>Pokój</b>	9.89 m <sup>2</sup>
<b>Pokój</b>	11.02 m <sup>2</sup>
<b>Garderoba</b>	2.12 m <sup>2</sup>
<b>Pokój</b>	12.38 m <sup>2</sup>
<b>Łazienka</b>	6.42 m <sup>2</sup>
<b>Łazienka</b>	5.58 m <sup>2</sup>
<b>Schody</b>	4.07 m <sup>2</sup>
<b>Balkon</b>	5.04 m <sup>2</sup>