

## Podstawowe informacje



## Dane techniczne projektu

Całkowita powierzchnia	125.52 m <sup>2</sup>
Powierzchnia użytkowa	118.12 m <sup>2</sup>
Powierzchnia zabudowy	75.01 m <sup>2</sup>
Kubatura	563 m <sup>3</sup>
Wymiary budynku	5.60 x 13.70 m
Kąt nachylenia	40°
Wysokość budynku	10.39 m
Wymiary działki	5.60 x 21.70 m



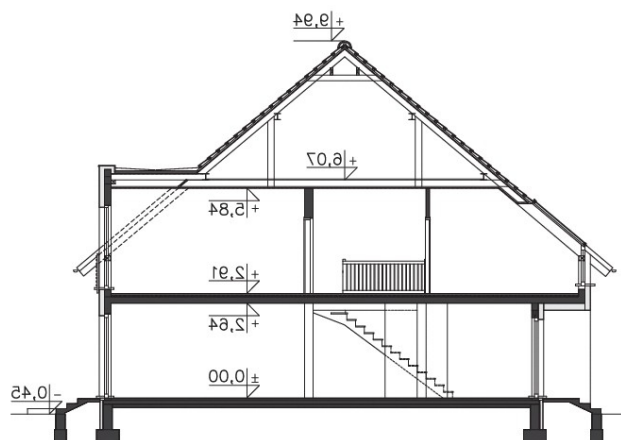
## Opis projektu

Dom przeznaczony do zabudowy szeregowej lub bliźniaczej. W jednym segmencie zlokalizowano dwa mieszkania. Na parterze, na powierzchni prawie 60m<sup>2</sup> zlokalizowano salon z wyjściem na ogród i aneksem kuchennym, łazienkę, gdzie jest kocioł grzewczy oraz sypialnię. Na poddaszu mieszkanie ma niemal 60m<sup>2</sup> i jest w nim salon z aneksem kuchennym, dwie niewielkie sypialnie oraz łazienka. Bryła tego projektu zwraca uwagę głównie swoją prostotą i nowoczesnym charakterem.

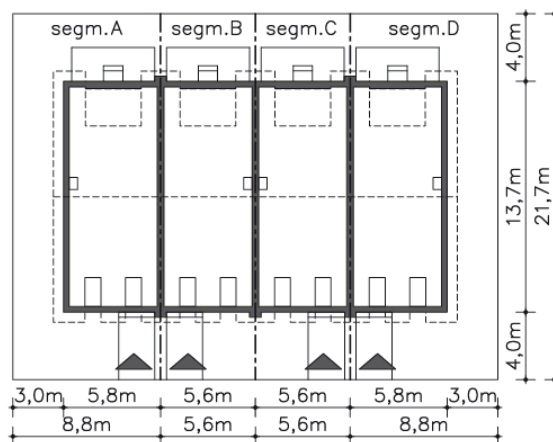
## Elewacje

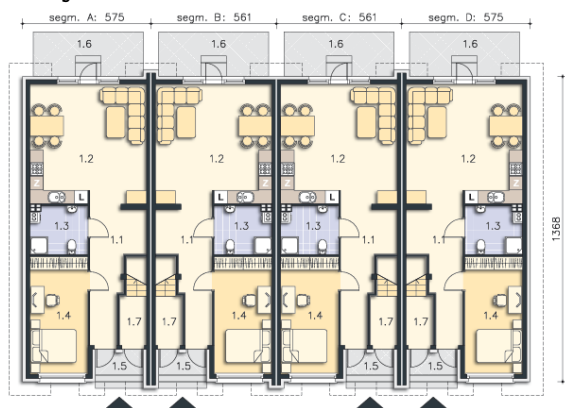


## Przekrój

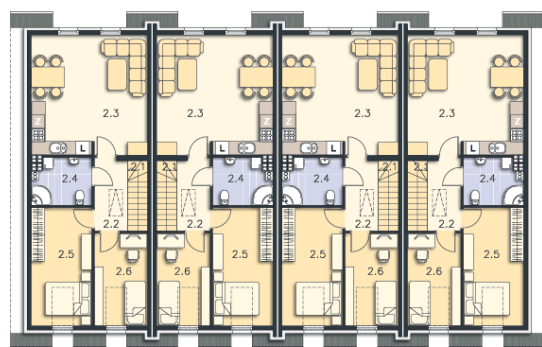


## Sytuacje



**Rzuty**

**Parter 59.64 m<sup>2</sup>**

Komunikacja	10.10 m <sup>2</sup>
Pokój dzienny, kuchnia	27.84 m <sup>2</sup>
Łazienka, c.o.	5.50 m <sup>2</sup>
Pokój	13.60 m <sup>2</sup>
Podest	2.14 m <sup>2</sup>
Taras	9.84 m <sup>2</sup>
Komunikacja (m.2)	2.60 m <sup>2</sup>


**Poddasze 65.88 m<sup>2</sup>**

Schody	3.44 m <sup>2</sup>
Komunikacja	4.85 m <sup>2</sup>
Pokój dzienny, kuchnia	24.90 m <sup>2</sup>
Łazienka, c.o.	5.54 m <sup>2</sup>
Pokój	11.33 m <sup>2</sup>
Pokój	8.42 m <sup>2</sup>