

## Podstawowe informacje



## Dane techniczne projektu

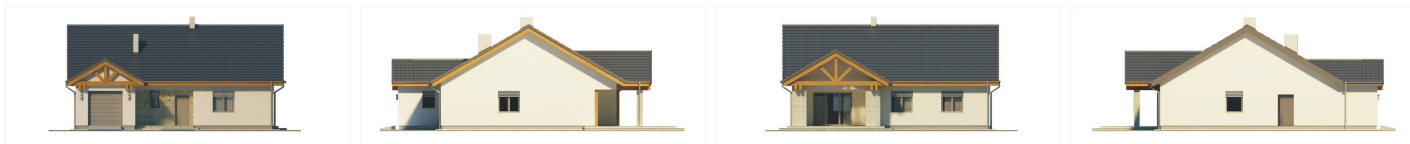
<b>Powierzchnia użytkowa</b>	<b>108.50 m<sup>2</sup></b>
<b>Powierzchnia zabudowy</b>	<b>212.80 m<sup>2</sup></b>
<b>Powierzchnia dachu</b>	<b>286.70 m<sup>2</sup></b>
<b>Kąt nachylenia</b>	<b>30°</b>
<b>Wysokość budynku</b>	<b>7.52 m</b>
<b>Wymiary działki</b>	<b>21.70 x 0 m</b>

## Opis projektu

Nieduży zgrabny domek będący alternatywą cenową dla mieszkania. Parter to trzy sypialnie, przestronny pokój dzienny i część gospodarza z dodatkowym wyjściem na zewnątrz. Zadaszony taras umożliwia miłe spędzanie czasu w ogrodzie niezależnie od pogody. Projekt posiada opcję kotłowni na paliwo stałe. Dostępna wersja (Ambrozja B) projektu z poddaszem użytkowym, oraz lustrzane odbicie. Dla osób, które szukają domu z czterema sypialniami na dole, pojedynczym lub podwójnym garażem polecamy Ambrozię 2.

Wersja z kotłownią na paliwo stałe.  
W opracowani...

## Elewacje



## Przekrój



## Sytuacje

