

Podstawowe informacje



Dane techniczne projektu

Całkowita powierzchnia	86.54 m²
Powierzchnia użytkowa	86.54 m²
Powierzchnia zabudowy	107.97 m²
Kubatura	474 m³
Wymiary budynku	13.40 x 8.60 m
Kąt nachylenia	30°
Wysokość budynku	5.96 m
Wymiary działki	21.40 x 16.60 m



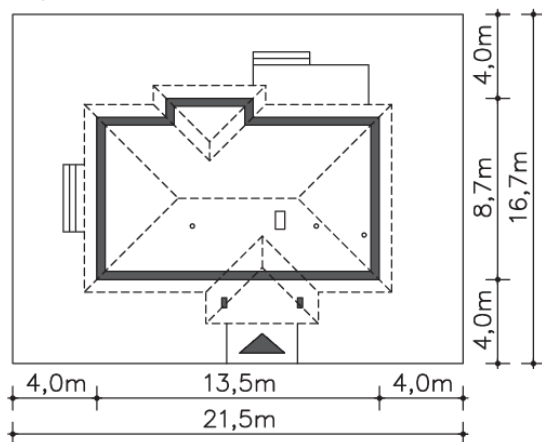
Opis projektu

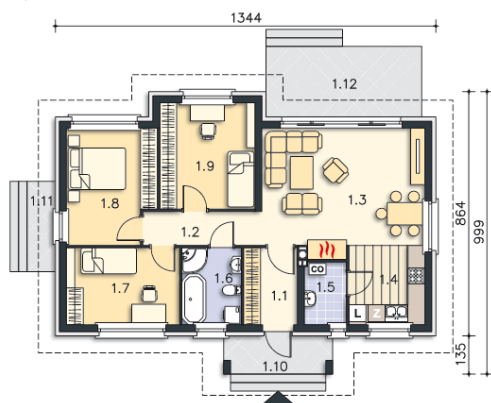
Ciekawa propozycja funkcjonalnego, niewielkiego domu parterowego. Zwarta, prosta bryła przekryta została czterospadowym dachem. Jasna elewacja, z delikatnymi akcentami piaskowego brązu nadaje bryle lekkości. Sercem domu jest salon z dużymi, przeszklonymi drzwiami wyjściowymi na taras i otwarta na niego kuchnia. To głównie w tym obszarze koncentruje się życie rodzinne. Przy kuchni przewidziano pomieszczenie gospodarcze z kotłem grzewczym. Do dyspozycji mieszkańców są także trzy sypialnie i wygodna łazienka. Takie rozplanowanie przestrzeni, z wyraźnym podziałem na strefę dz...

Elewacje



Sytuacje



Rzuty

Parter 86.54 m²

Wiatrołap	5.09 m ²
Podest	4.95 m ²
Podest	3.20 m ²
Taras	13.75 m ²
Komunikacja	6.42 m ²
Pokój dzienny	22.92 m ²
Kuchnia	7.47 m ²
C.o.	3.25 m ²
Łazienka	5.64 m ²
Pokój	10.78 m ²
Pokój	12.45 m ²
Pokój	12.52 m ²