

Podstawowe informacje



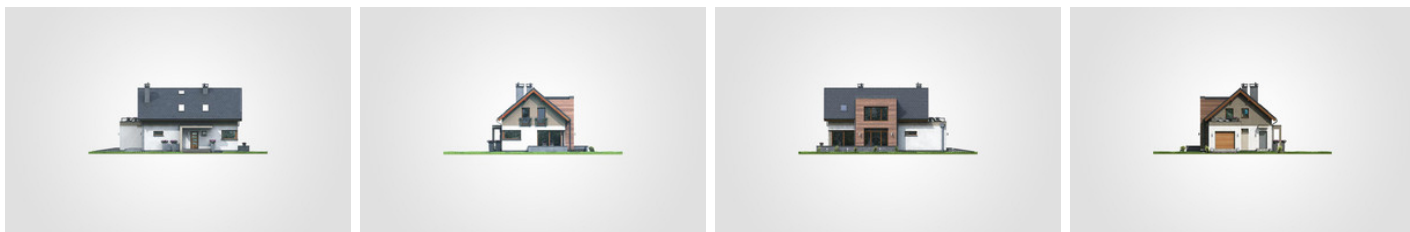
Dane techniczne projektu

Całkowita powierzchnia	207.15 m²
Powierzchnia użytkowa	120.70 m²
Powierzchnia zabudowy	109.45 m²
Powierzchnia dachu	143.50 m²
Kubatura	641 m³
Wymiary budynku	8.85 x 14.62 m
Kąt nachylenia	40°
Wysokość budynku	7.97 m
Wymiary działki	22.65 x 17.09 m

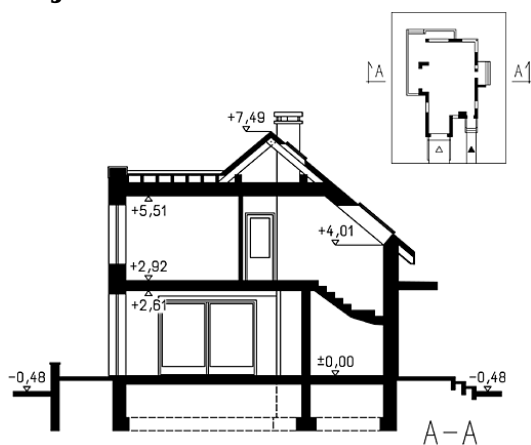
Opis projektu

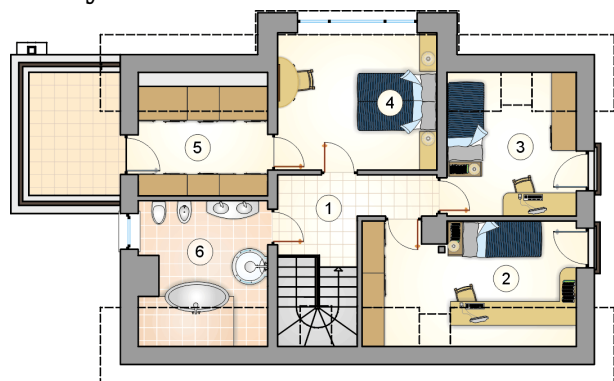
Parterowy dom z poddaszem użytkowym i garażem, z kotłownią na paliwo stałe, oryginalnym ryzalitem

Elewacje

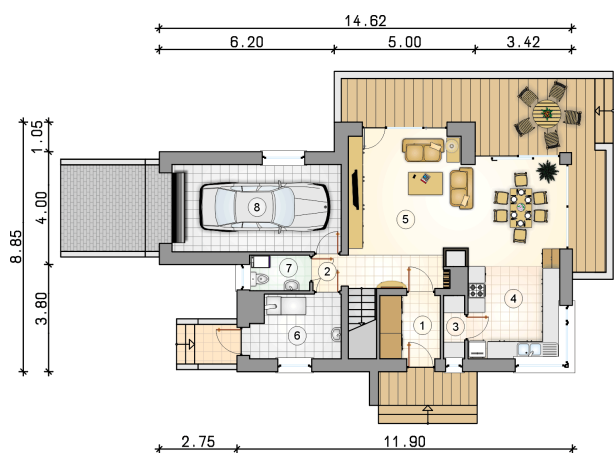


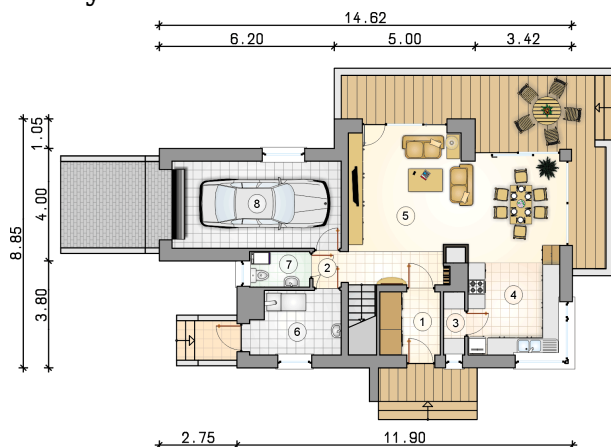
Przekrój



Rzuty

Parter 62.15 m²

przedsiónek	3.25 m ²
hall z komunikacj	4.30 m ²
spizarka	1.60 m ²
kuchnia	10.55 m ²
pokój dzienny z jadalni	33.00 m ²
kotłownia	6.85 m ²
wc	2.60 m ²
garaż	18.35 m ²



Rzuty

Poddasze 58.55 m²

hall z komunikacj	8.55 m ²
pokój	11.85 m ²
pokój	8.85 m ²
pokój	13.60 m ²
garderoba	5.65 m ²
łazienka	10.05 m ²

