

## Podstawowe informacje



## Dane techniczne projektu

<b>Całkowita powierzchnia</b>	<b>152.60 m<sup>2</sup></b>
<b>Powierzchnia użytkowa</b>	<b>131.60 m<sup>2</sup></b>
<b>Powierzchnia zabudowy</b>	<b>131.30 m<sup>2</sup></b>
<b>Wymiary budynku</b>	<b>13.30 x 12.10 m</b>
<b>Kąt nachylenia</b>	<b>40°</b>
<b>Wysokość budynku</b>	<b>8.28 m</b>
<b>Wymiary działki</b>	<b>20.30 x 20.10 m</b>

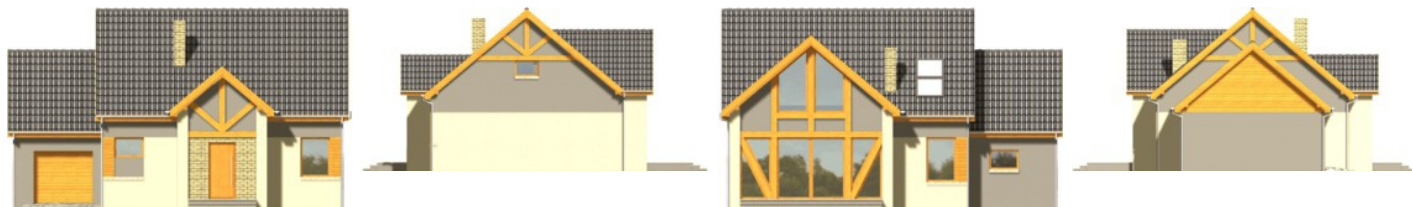


## Opis projektu

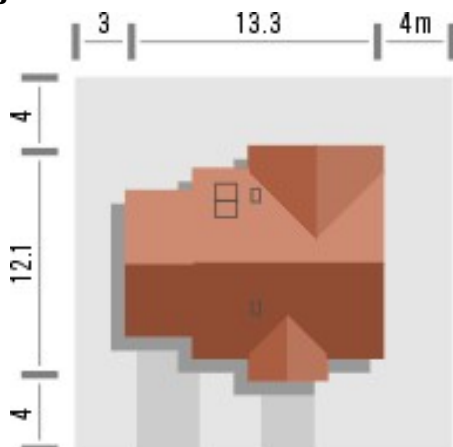
Budynek niepodpiwniczony piętrowy z garażem lub bez garażu. Na parterze zaprojektowano pokój dzienny z jadalnią, kuchnię ze spiżarnią, dodatkowy pokój, łazienkę oraz pomieszczenie gospodarcze. Zaletą domu jest salon z widocznymi schodami i dużym ciekawym przeszkleniem. Na poddaszu znajdują się trzy pokoje, łazienka i garderoba oraz schowek (powierzchnie poddasza liczono od wysokości 1.9m). Dokumentacja dostępna również w odbiciu lustrzanym.

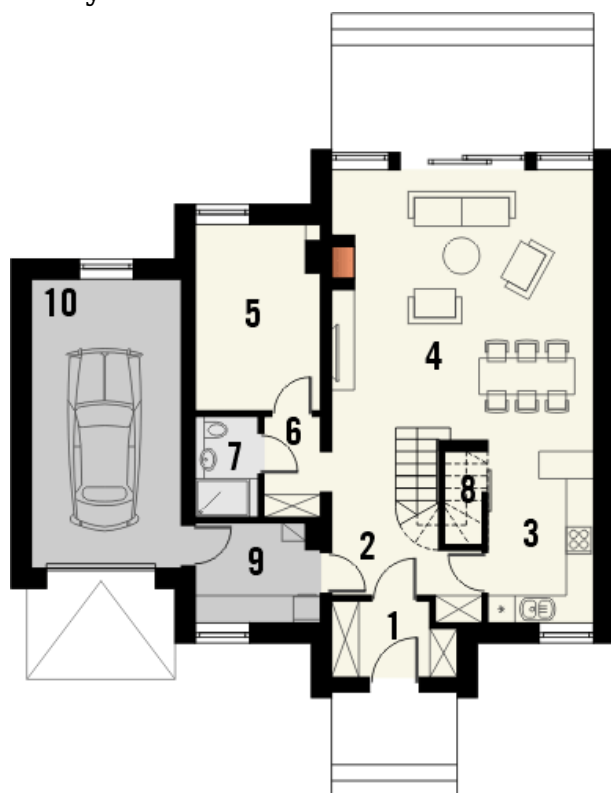
Nowoczesny, energooszczędny dom z dachem dwuspadowym. Budynek charakteryzuje się zwartą bryłą (aby minimalizować st...

## Elewacje

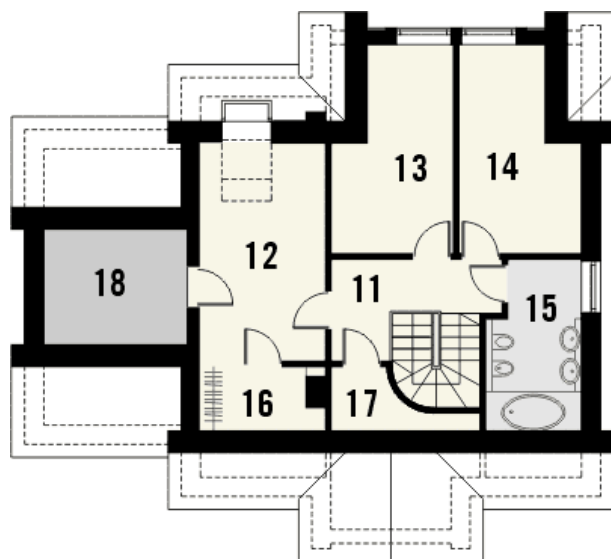


## Sytuacje



**Rzuty**

**Parter 102.20 m<sup>2</sup>**

Wiatrołap	4.20 m <sup>2</sup>
Garaż	21.00 m <sup>2</sup>
Hall	9.30 m <sup>2</sup>
Kuchnia	9.00 m <sup>2</sup>
Salon	34.70 m <sup>2</sup>
Pokój	11.10 m <sup>2</sup>
Hall 2	2.80 m <sup>2</sup>
Łazienka	3.10 m <sup>2</sup>
Spizarnia	1.10 m <sup>2</sup>
Pom.gospodarcze	5.90 m <sup>2</sup>


**Poddasze 50.40 m<sup>2</sup>**

Hall	6.20 m <sup>2</sup>
Pokój	13.10 m <sup>2</sup>
Pokój	10.00 m <sup>2</sup>
Pokój	10.00 m <sup>2</sup>
Łazienka	7.00 m <sup>2</sup>
Garderoba	2.50 m <sup>2</sup>
Schówek	1.60 m <sup>2</sup>