

Podstawowe informacje



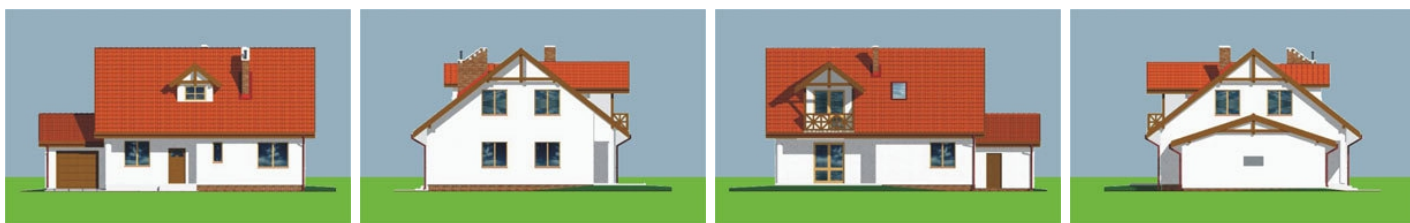
Dane techniczne projektu

Całkowita powierzchnia	223.10 m²
Powierzchnia użytkowa	153.20 m²
Powierzchnia zabudowy	148.50 m²
Powierzchnia dachu	233.60 m²
Kubatura	722 m³
Wymiary budynku	14.69 x 10.67 m
Kąt nachylenia	38°
Wysokość budynku	8.13 m
Wymiary działki	21.69 x 20.67 m

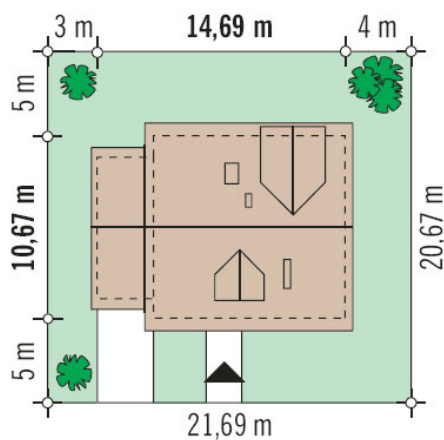
Opis projektu

Dom jednorodzinny, wolno stojący niepodpiwniczony, z użytkowym poddaszem i dobudowanym garażem. Przeznaczony jest dla 4-6-osobowej rodziny. Można realizować go w dwóch etapach. W I etapie parter może przez dłuższy czas zapewnić komfort dla 3-4-osobowej rodziny. Z czasem poddasze wykorzystywane dotychczas jako strych, po wykończeniu stanie się wydzieloną nocną częścią dla domowników. Dostępny również w wersji z dwustanowiskowym garażem.

Elewacje



Sytuacje



Rzuty