

Podstawowe informacje



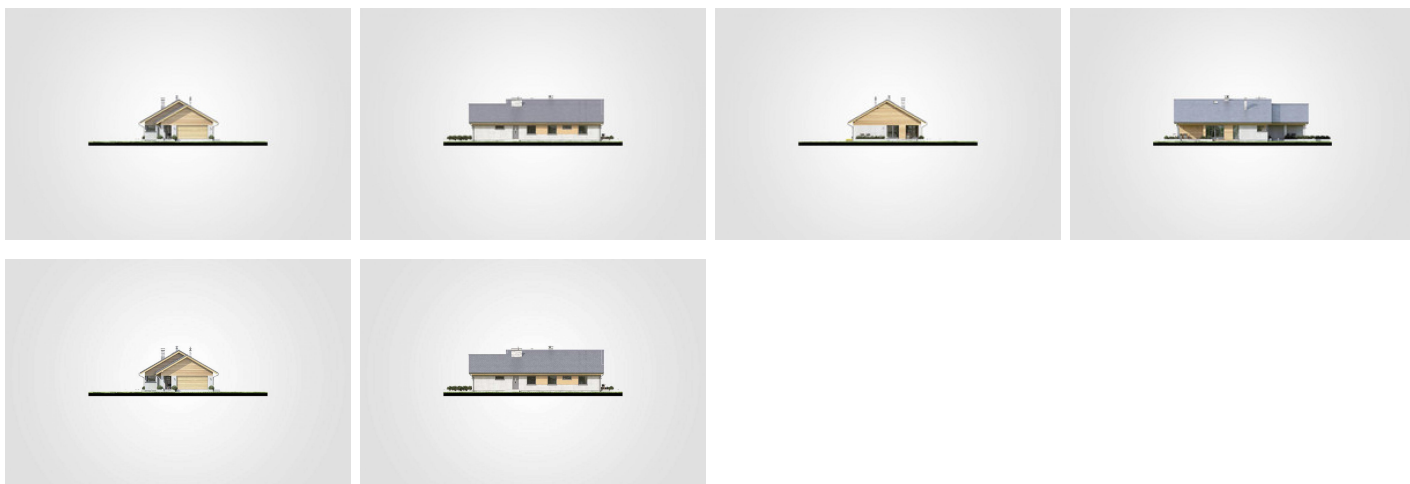
Dane techniczne projektu

Całkowita powierzchnia	211.90 m²
Powierzchnia użytkowa	119.60 m²
Powierzchnia zabudowy	211.90 m²
Powierzchnia dachu	300 m²
Kubatura	1 053.80 m³
Wymiary budynku	10.95 x 20.80 m
Kąt nachylenia	30°
Wysokość budynku	6.84 m
Wymiary działki	19.03 x 28.88 m

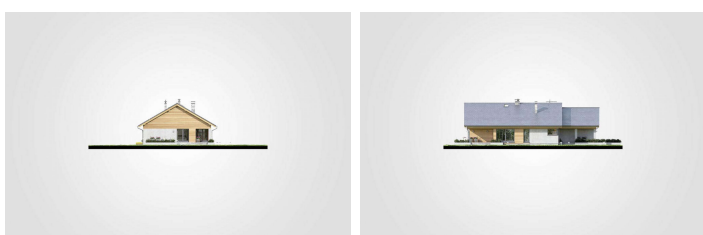
Opis projektu

Parterowy dom z częściowo zadaszonym tarasem, energooszczędny z dwustanowiskowym garażem

Elewacje



Elewacje



Przekrój

DOBRY DOM
ul. Wrzesława Romańczuka 6, 35-302 Rzeszów
+48 17 852 52 30
08:00 - 16:00

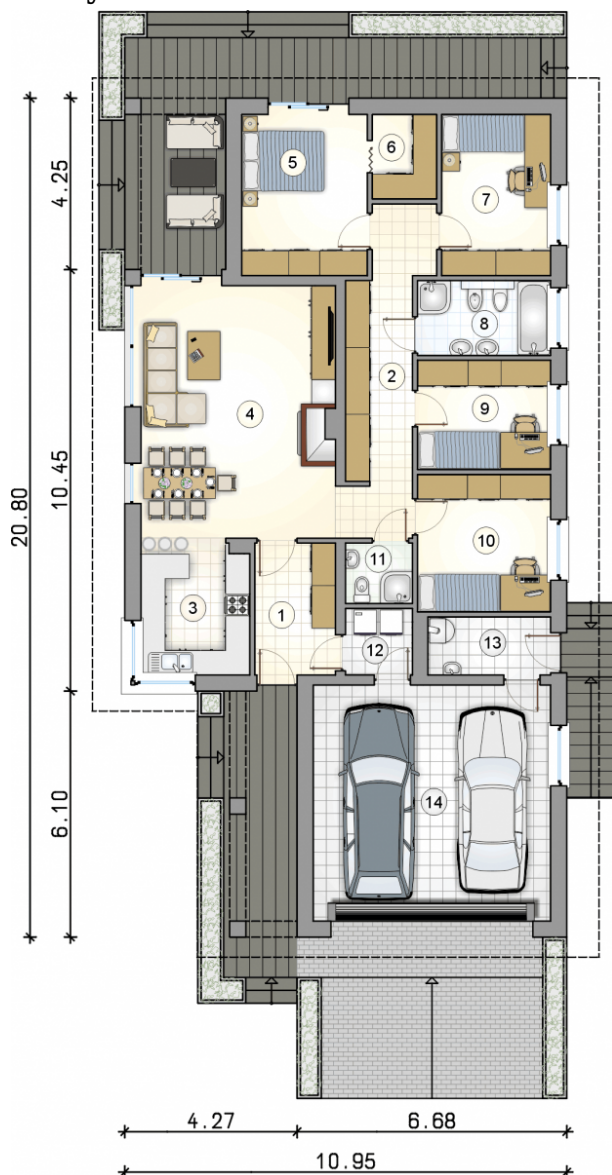
waldemar.kowalski@grupadobrydom.pl

Podane ceny nie stanowią oferty handlowej w rozumieniu art. 66 par. 1 Kodeksu Cywilnego



DOBRY DOM
ul. Wrzesława Romańczuka 6, 35-302 Rzeszów
+48 17 852 52 30
08:00 - 16:00

waldemar.kowalski@grupadobrydom.pl
Podane ceny nie stanowią oferty handlowej w rozumieniu art. 66 par. 1 Kodeksu Cywilnego

Rzuty

Parter 119.60 m²

przedsionek	6.40 m ²
pokój	11.05 m ²
łazienka	2.40 m ²
pralnia	2.65 m ²
kotłownia	4.25 m ²
garaż	34.05 m ²
hall	13.50 m ²
kuchnia	8.85 m ²
pokój dzienny z jadalni	29.65 m ²
pokój	12.25 m ²
garderoba	3.25 m ²
pokój	10.60 m ²
łazienka	6.00 m ²
pokój	8.75 m ²