

Podstawowe informacje



Dane techniczne projektu

Całkowita powierzchnia	215.50 m²
Powierzchnia użytkowa	182.40 m²
Powierzchnia zabudowy	171.60 m²
Wymiary budynku	16.40 x 13.70 m
Kąt nachylenia	40°
Wysokość budynku	9.50 m
Wymiary działki	23.40 x 21.70 m



Opis projektu

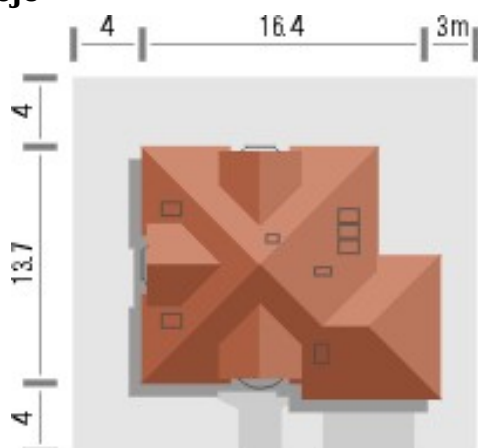
Budynek niepodpiwniczony piętrowy z garażem dwustanowiskowym. Na parterze zaprojektowano pokój dzienny z jadalnią, kuchnię ze spiżarnią, dodatkowy pokój, łazienkę, garaż i pomieszczenie gospodarcze. Zaletą domu jest duży salon z wykuszem, połączony z jadalnią i kuchnią. Na poddaszu znajdują się cztery pokoje i dwie łazienki oraz garderoba (powierzchnie poddasza liczone od wysokości 1.9m). Dokumentacja dostępna również w odbiciu lustrzanym.

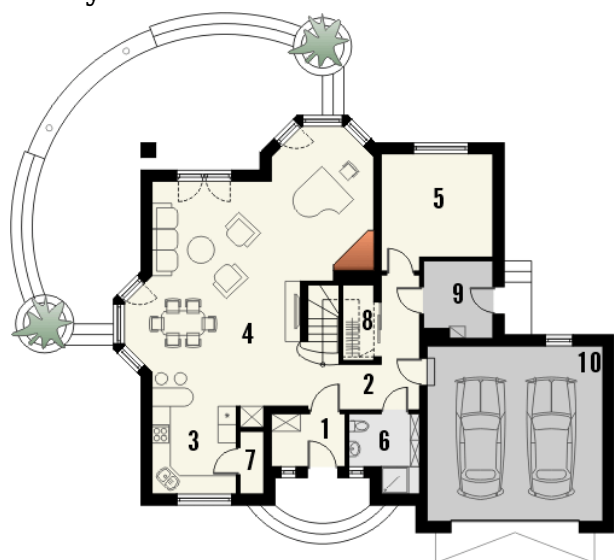
Reprezentacyjny dom przykryty rozłożystym dachem kopertowym. Stonowana kolorystyka fasad w połączeniu z klasycznym...

Elewacje

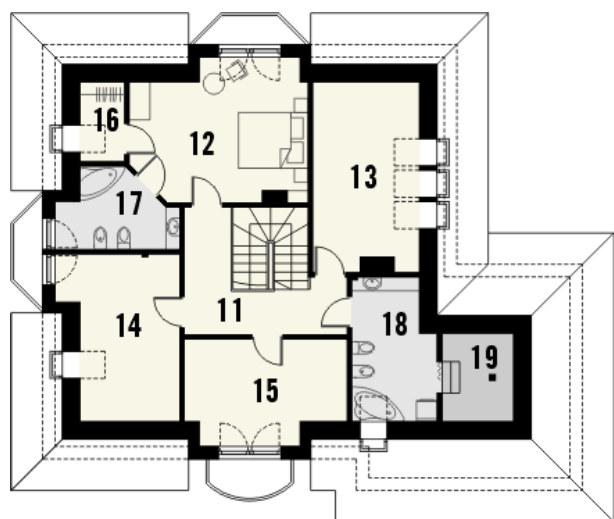


Sytuacje



Rzuty

Parter 136.40 m²

Wiatrołap	4.20 m ²
Garaż	33.10 m ²
Hall	13.80 m ²
Kuchnia	11.00 m ²
Salon z jadalnią	48.00 m ²
Pokój	13.00 m ²
Łazienka	5.10 m ²
Spizarnia	1.60 m ²
Garderoba	1.10 m ²
Pom.gospodarcze	5.50 m ²


Poddasze 79.10 m²

Hall	9.70 m ²
Pokój	18.00 m ²
Pokój	12.50 m ²
Pokój	12.00 m ²
Pokój	12.30 m ²
Garderoba	1.40 m ²
Łazienka	6.20 m ²
Łazienka	7.00 m ²