

Podstawowe informacje



Dane techniczne projektu

Całkowita powierzchnia	162.80 m²
Powierzchnia użytkowa	143.10 m²
Powierzchnia zabudowy	145 m²
Wymiary budynku	13.40 x 11.60 m
Kąt nachylenia	40°
Wysokość budynku	7.75 m
Wymiary działki	21.40 x 19.60 m



Opis projektu

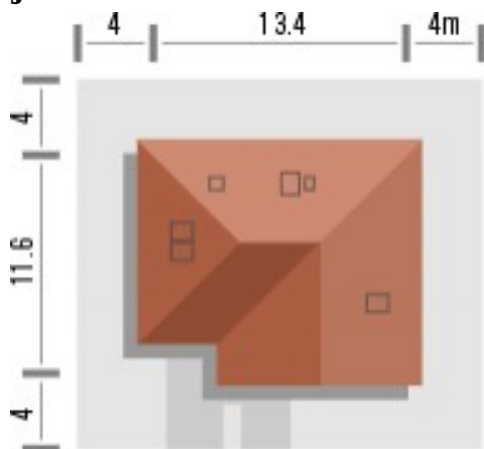
Budynek niepodpiwniczony piętrowy z garażem. Na parterze zaprojektowano pokój dzienny z jadalnią, kuchnię ze spiżarnią, dodatkowy pokój, łazienkę, garaż i pomieszczenie gospodarcze dostępne z garażu. Zaletą domu jest przestrzenny salon połączony z jadalnią i kuchnią. Na poddaszu znajdują się trzy pokoje oraz łazienka z pralnią oraz garderoba (powierzchnie poddasza liczono od wysokości 1.9m). Dokumentacja dostępna również w odbiciu lustrzanym.

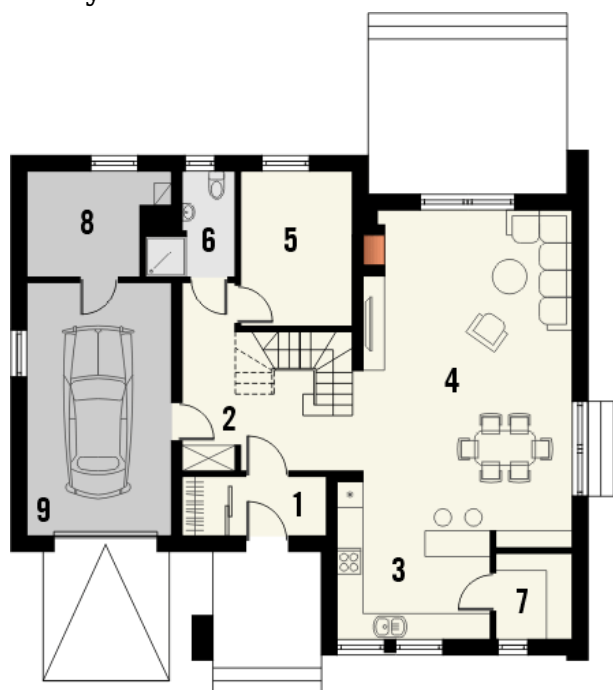
Dom o zwartej, oszczędnej bryle przykrytej dachem wielospadowym. Ciekawy wygląd zewnętrzny uzyskano dzięki nieba...

Elewacje

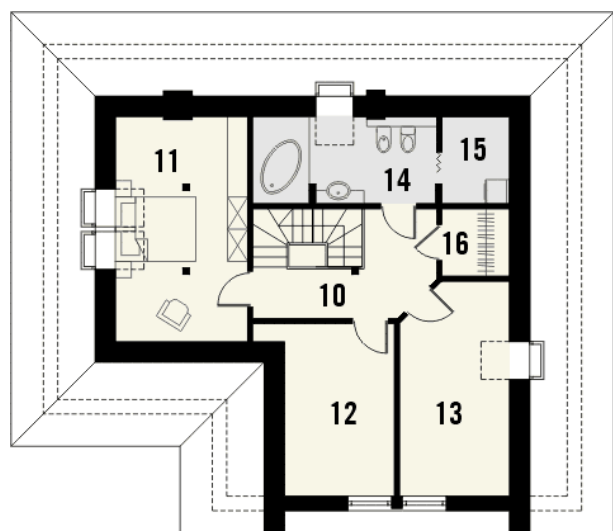


Sytuacje



Rzuty

Parter 106.90 m²

Wiatrołap	4.60 m ²
Hall	12.70 m ²
Kuchnia	11.60 m ²
Salon z jadalnią	34.70 m ²
Pokój	9.30 m ²
Łazienka	3.80 m ²
Spizarka	3.50 m ²
Pom.gospodarcze	7.00 m ²
Garaż	19.70 m ²


Poddasze 55.90 m²

Hall	10.00 m ²
Pokój	13.00 m ²
Pokój	9.70 m ²
Pokój	11.50 m ²
Łazienka	7.70 m ²
Pralnia	2.00 m ²
Garderoba	2.00 m ²