

## Podstawowe informacje



## Dane techniczne projektu

<b>Całkowita powierzchnia</b>	<b>222.70 m<sup>2</sup></b>
<b>Powierzchnia użytkowa</b>	<b>186.10 m<sup>2</sup></b>
<b>Powierzchnia zabudowy</b>	<b>175 m<sup>2</sup></b>
<b>Kubatura</b>	<b>982 m<sup>3</sup></b>
<b>Wymiary budynku</b>	<b>16.10 x 13.10 m</b>
<b>Kąt nachylenia</b>	<b>35°</b>
<b>Wysokość budynku</b>	<b>8.38 m</b>
<b>Wymiary działki</b>	<b>24.10 x 21.10 m</b>



## Opis projektu

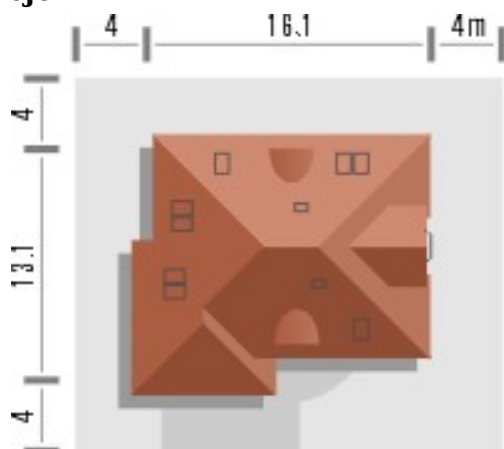
Budynek niepodpiwniczony piętrowy z garażem dwustanowiskowym. Na parterze zaprojektowano pokój dzienny z jadalnią, kuchnię ze spiżarnią, dodatkowe dwa pokoje z łazienką, garaż i pomieszczenie gospodarcze. Zaletą domu jest przestronny salon połączony z jadalnią w wykuszu i kuchnią. Na poddaszu znajdują się cztery pokoje i dwie łazienki (powierzchnie poddasza liczone od wysokości 1.9m). Dokumentacja dostępna również w odbiciu lustrzanym.

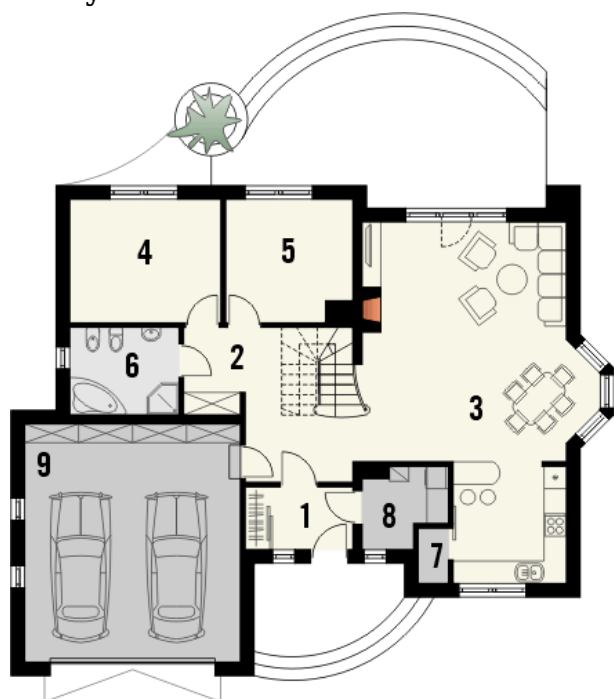
Reprezentacyjny dom przykryty dachem wielospadowym. Jego spokojna i harmonijna bryła budynku została urozmaicona delikatnie zarysowany...

## Elewacje

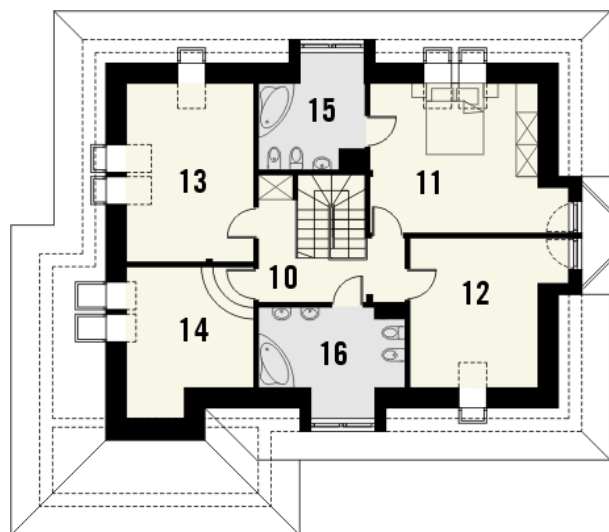


## Sytuacje



**Rzuty**

**Parter 138.10 m<sup>2</sup>**

Wiatrołap	4.80 m <sup>2</sup>
Hall	13.40 m <sup>2</sup>
Pokój+Jadalnia+Kuchnia	47.00 m <sup>2</sup>
Pokój	13.30 m <sup>2</sup>
Pokój	10.80 m <sup>2</sup>
Łazienka	6.80 m <sup>2</sup>
Spizarnia	1.20 m <sup>2</sup>
Pom.gospodarcze	4.20 m <sup>2</sup>
Garaż	36.60 m <sup>2</sup>


**Poddasze 84.60 m<sup>2</sup>**

Hall	10.40 m <sup>2</sup>
Pokój	18.20 m <sup>2</sup>
Pokój	14.00 m <sup>2</sup>
Pokój	14.80 m <sup>2</sup>
Pokój	13.10 m <sup>2</sup>
Łazienka	6.20 m <sup>2</sup>
Łazienka	7.90 m <sup>2</sup>