

Podstawowe informacje



Dane techniczne projektu

Całkowita powierzchnia	157.40 m²
Powierzchnia użytkowa	138.40 m²
Powierzchnia zabudowy	141.30 m²
Wymiary budynku	14.30 x 11 m
Kąt nachylenia	40°
Wysokość budynku	7.90 m
Wymiary działki	22.30 x 19 m

Opis projektu

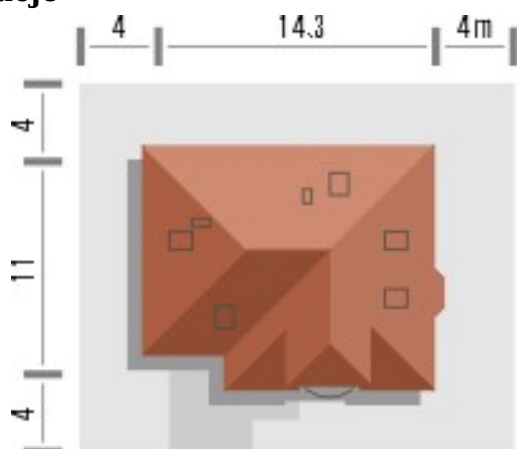
Budynek niepodpiwniczony piętrowy z garażem. Na parterze zaprojektowano pokój dzienny z jadalnią, kuchnię ze spiżarnią, dodatkowy pokój z łazienką, wc, garaż i pomieszczenie gospodarcze dostępne z garażu. Zaletą domu jest przestrzenny salon połączony z jadalnią i kuchnią. Na poddaszu znajdują się trzy pokoje w tym jeden z garderobą, łazienka oraz strych (powierzchnie poddasza liczone od wysokości 1.9m). Dokumentacja dostępna również w odbiciu lustrzanym.

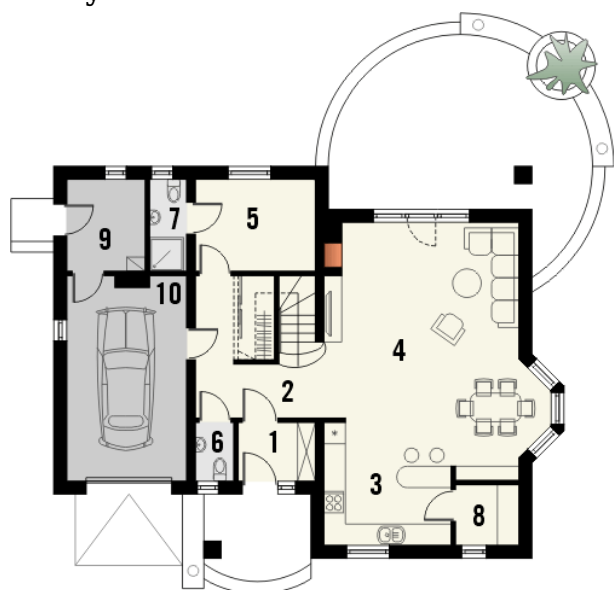
Dom ukryty za szczególnie reprezentacyjnym frontem podkreślonym poprzez boniowanie śród...

Elewacje

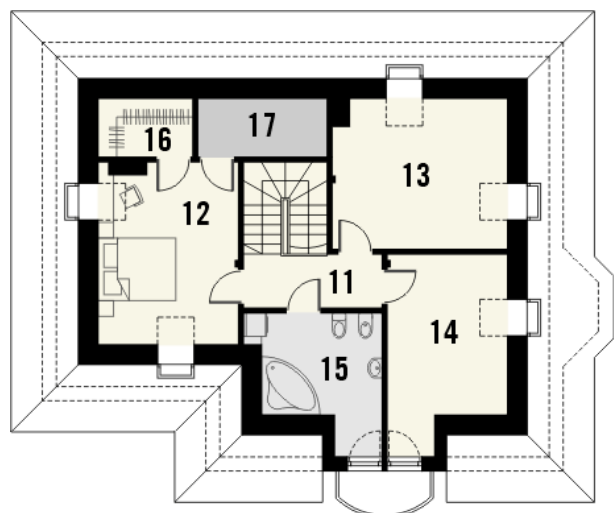


Sytuacje



Rzuty

Parter 104.90 m²

Wiatrołap	3.50 m ²
Garaż	19.00 m ²
Hall	13.50 m ²
Kuchnia	12.20 m ²
Pokój z jadalnią	35.00 m ²
Pokój	8.60 m ²
WC	1.80 m ²
Łazienka	2.70 m ²
Spizarnia	3.00 m ²
Pom.gospodarcze	5.60 m ²


Poddasze 52.50 m²

Hall	4.90 m ²
Pokój	12.90 m ²
Pokój	13.50 m ²
Pokój	11.40 m ²
Łazienka	7.80 m ²
Garderoba	2.00 m ²