

Podstawowe informacje



Dane techniczne projektu

Całkowita powierzchnia	182.50 m²
Powierzchnia użytkowa	163.50 m²
Powierzchnia zabudowy	132.20 m²
Wymiary budynku	11 x 12.80 m
Kąt nachylenia	40°
Wysokość budynku	9.20 m
Wymiary działki	19 x 20.80 m

Opis projektu

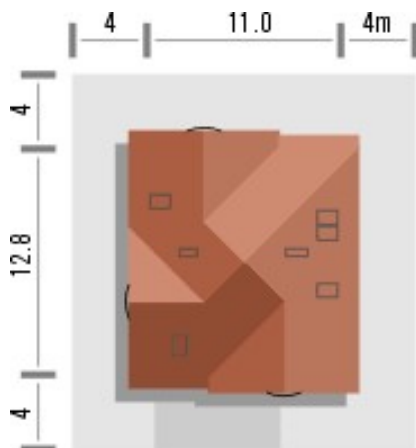
Budynek niepodpiwniczony, piętrowy z wbudowanym garażem. Na parterze zaprojektowano salon z kominkiem, kuchnię z jadalnią i spiżarką oraz dodatkowy pokój z łazienką i pomieszczenie gospodarcze. Na poddaszu znajdują się cztery pokoje, garderoba oraz łazienka (powierzchnie poddasza liczone od wysokości 1.9m). Dokumentacja dostępna również w odbiciu lustrzanym. Dostępna wersja z garażem dwustanowiskowym.

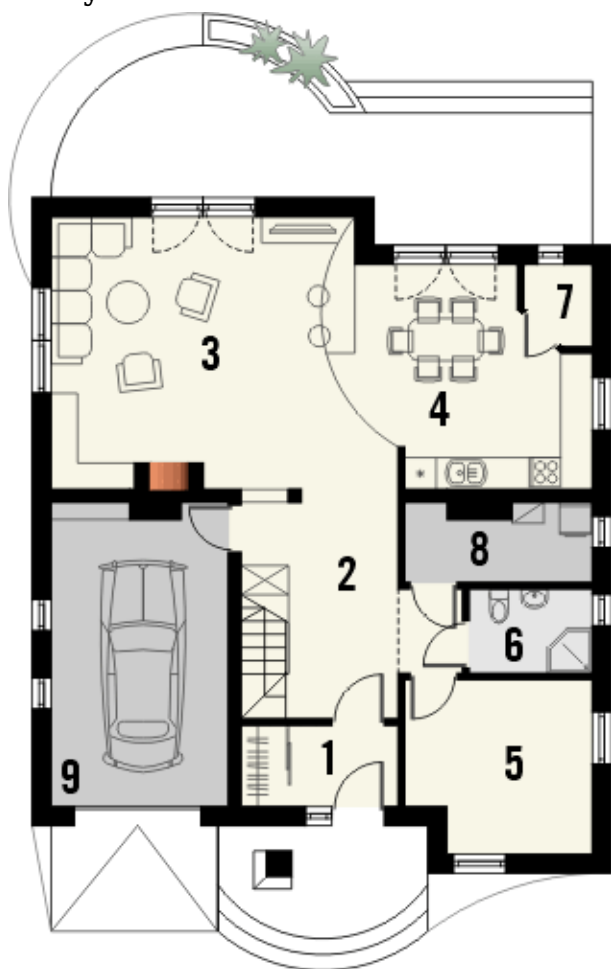
Dom z kopertowym dachem ma reprezentacyjną fasadę frontową z atrakcyjnie wyglądającym balkonem i podcieniem wejściowym. Od strony ogrodu budynek jest równ...

Elewacje

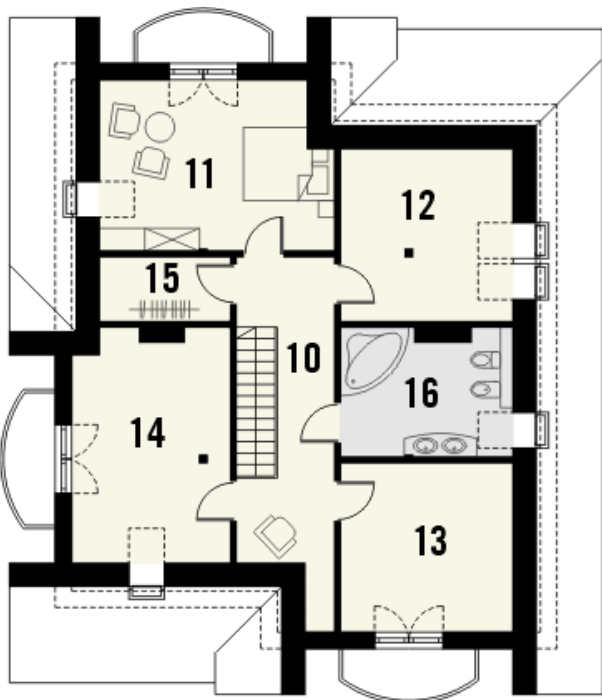


Sytuacje



Rzuty

Parter 104.50 m²

Wiatrołap	4.70 m ²
Hall	13.00 m ²
Salon	29.00 m ²
Kuchnia+Jadalnia	17.70 m ²
Pokój	10.80 m ²
Łazienka	3.70 m ²
Spizarka	1.70 m ²
Pom.gospodarcze	4.90 m ²
Garaż	19.00 m ²


Poddasze 78 m²

Hall	12.30 m ²
Pokój	15.40 m ²
Pokój	10.90 m ²
Pokój	12.20 m ²
Pokój	14.80 m ²
Garderoba	3.40 m ²
Łazienka	9.00 m ²