

Podstawowe informacje



Dane techniczne projektu

Całkowita powierzchnia	87 m²
Powierzchnia użytkowa	87 m²
Powierzchnia zabudowy	107.20 m²
Wymiary budynku	11.30 x 10.10 m
Kąt nachylenia	25°
Wysokość budynku	5.75 m
Wymiary działki	19.30 x 18.10 m



Opis projektu

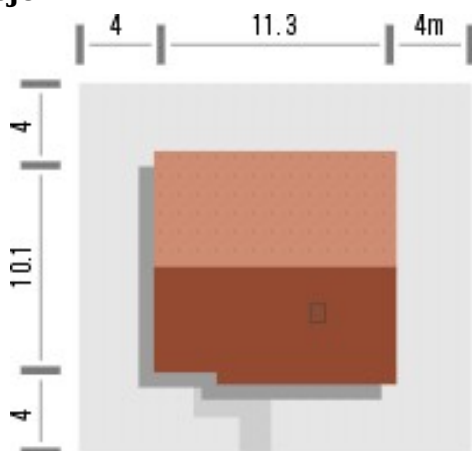
Budynek niepodpiwniczony parterowy. Obok salonu z kuchnią zaprojektowano także strefę nocną składającą się z dwóch sypialni w tym jednej z garderobą oraz łazienki z wanną i prysznicem. Z wiatrołapu i kuchni dostępne jest pomieszczenie gospodarcze przylegające do bloku kominowego zawierającego przewody kominowe zarówno od pieca c.o., jak i kominka w pokoju dziennym. Dokumentacja dostępna również w odbiciu lustrzanym.

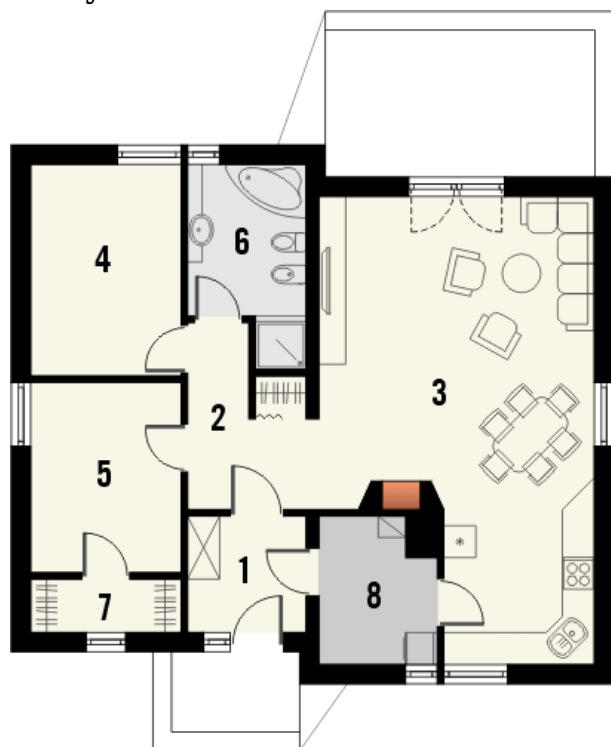
Szczególnie ekonomiczny dom o prostej bryle, przykryty dachem dwuspadowym. Dzięki mocno podzielonym oknom ujętym w klasyczne opaski...

Elewacje



Sytuacje



Rzuty**Parter 87 m²**

Wiatrołap	4.80 m ²
Hall z garderobą	6.60 m ²
Kuchnia + Salon	38.80 m ²
Pokój	11.10 m ²
Pokój	10.00 m ²
Łazienka	7.20 m ²
Garderoba	2.80 m ²
Pom.gospodarcze	5.70 m ²