

Podstawowe informacje



Dane techniczne projektu

Całkowita powierzchnia	148.10 m²
Powierzchnia użytkowa	127 m²
Powierzchnia zabudowy	125.90 m²
Wymiary budynku	15.30 x 10.10 m
Kąt nachylenia	40°
Wysokość budynku	8.33 m
Wymiary działki	22.30 x 18.10 m



Opis projektu

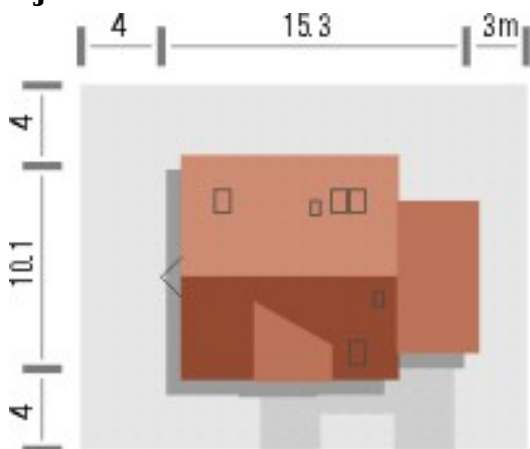
Budynek niepodpiwniczony piętrowy z garażem lub bez. Na parterze obok pokoju dziennego i otwartej kuchni ze spiżarką znajduje się dodatkowy pokój, łazienka i pomieszczenie gospodarcze. Na poddaszu pod dachem stromym zaprojektowano 3 sypialnie i łazienkę (powierzchnie poddasza liczone od wysokości 1.9m). Dokumentacja dostępna również w odbiciu lustrzanym.

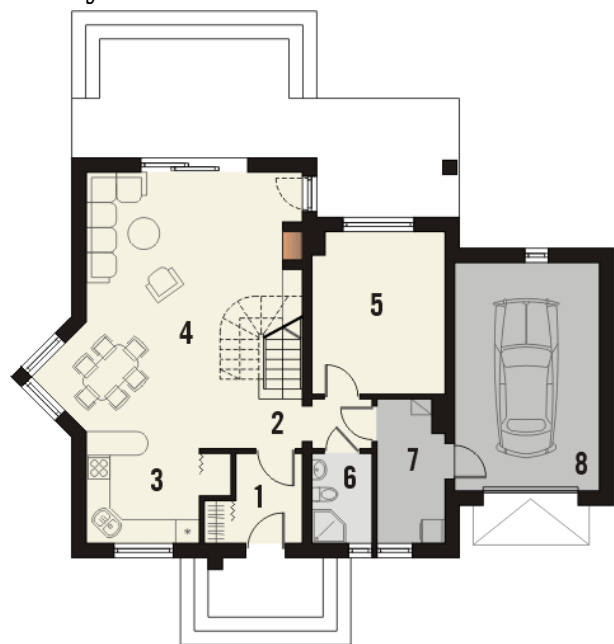
Dom wyróżniający się nowoczesnym wyglądem uzyskanym dzięki wejściu podkreślonego przez niebanalną formę lukarny powyżej oraz ciekawej kolorystyce fasad. Prosta bryła budynku przykryta d...

Elewacje

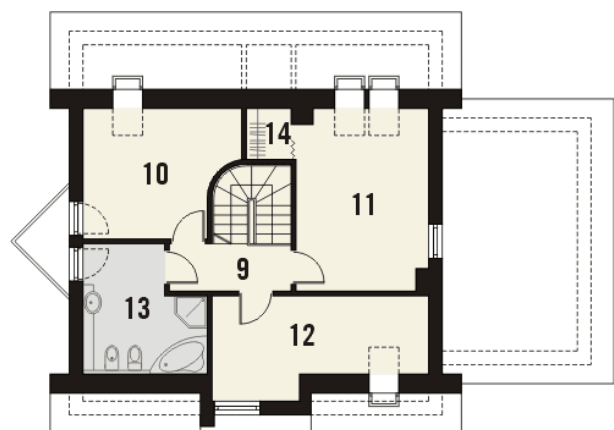


Sytuacje



Rzuty

Parter 95.80 m²

Wiatrołap z garderobą	4.60 m ²
Hall	5.30 m ²
Kuchnia ze spiżarką	8.90 m ²
Salon	33.00 m ²
Pokój	13.50 m ²
Łazienka	3.40 m ²
Pom.gospodarcze	6.00 m ²
Garaż	21.10 m ²


Poddasze 52.30 m²

Pokój	10.60 m ²
Pokój	14.80 m ²
Pokój	11.70 m ²
Łazienka	8.00 m ²
Garderoba	1.00 m ²
Hall	6.20 m ²