

## Podstawowe informacje



## Dane techniczne projektu

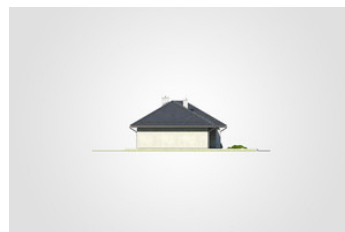
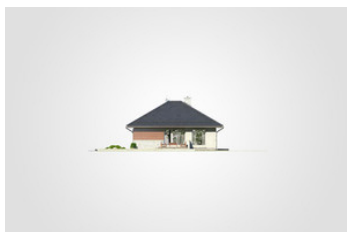
<b>Całkowita powierzchnia</b>	<b>180.30 m<sup>2</sup></b>
<b>Powierzchnia użytkowa</b>	<b>132.70 m<sup>2</sup></b>
<b>Powierzchnia zabudowy</b>	<b>180.30 m<sup>2</sup></b>
<b>Powierzchnia dachu</b>	<b>263.75 m<sup>2</sup></b>
<b>Kubatura</b>	<b>852.30 m<sup>3</sup></b>
<b>Wymiary budynku</b>	<b>18.15 x 10.65 m</b>
<b>Kąt nachylenia</b>	<b>30°</b>
<b>Wysokość budynku</b>	<b>6.45 m</b>
<b>Wymiary działki</b>	<b>25.19 x 18.73 m</b>

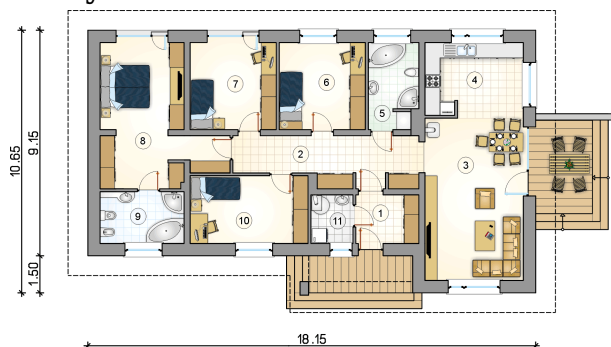


## Opis projektu

Przestronny parterowy dom z 4 sypialniami oraz odkrytym tarasem wypoczynkowym

## Elewacje



**Rzuty**

**Parter 132.70 m<sup>2</sup>**

przedsiónek	4.90 m <sup>2</sup>
pokój	12.90 m <sup>2</sup>
kotłownia	3.25 m <sup>2</sup>
hall	13.70 m <sup>2</sup>
pokój dzienny	26.05 m <sup>2</sup>
kuchnia z jadalnią	11.90 m <sup>2</sup>
łazienka	6.80 m <sup>2</sup>
pokój	12.10 m <sup>2</sup>
pokój	12.10 m <sup>2</sup>
sypialnia	22.00 m <sup>2</sup>
łazienka	7.00 m <sup>2</sup>

