

Podstawowe informacje



Dane techniczne projektu

Całkowita powierzchnia	142.40 m²
Powierzchnia użytkowa	123.10 m²
Powierzchnia zabudowy	118.30 m²
Wymiary budynku	9.50 x 13.10 m
Kąt nachylenia	40°
Wysokość budynku	8.33 m
Wymiary działki	17.50 x 21.10 m



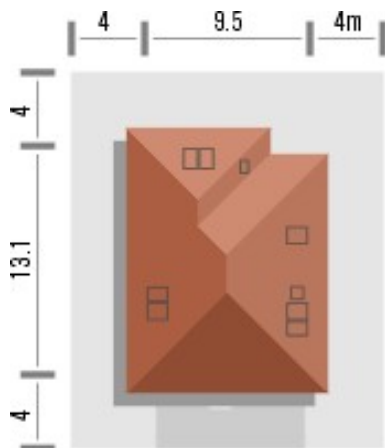
Opis projektu

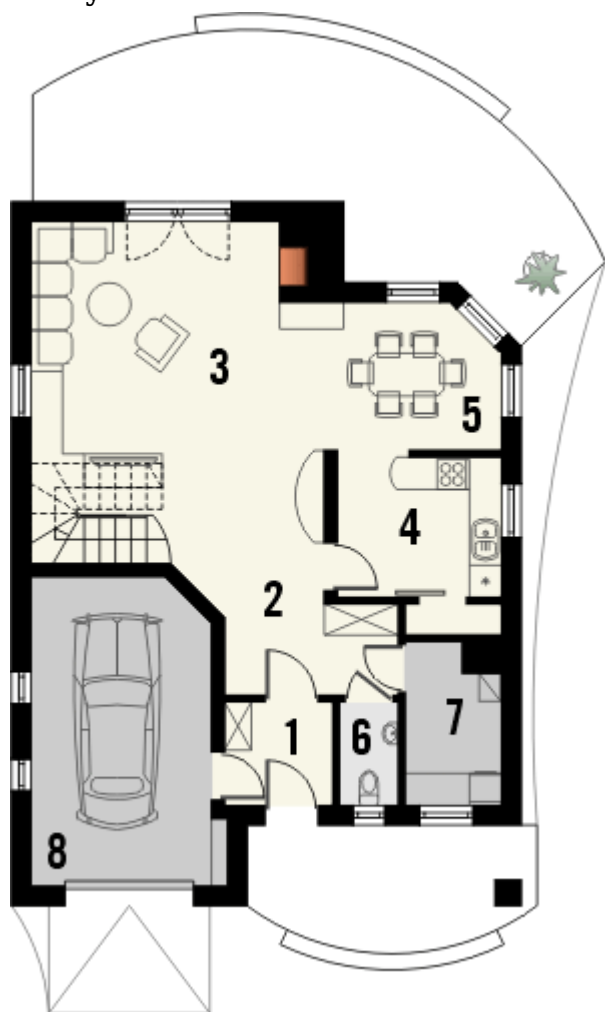
Budynek niepodpiwniczony, piętrowy z garażem. Na parterze zaprojektowano salon z jadalnią, kuchnię ze spiżarką oraz wc i pomieszczenie gospodarcze. Garaż dostępny z wiatrołapu. Na poddaszu znajdują się trzy pokoje, w tym jeden ze schowkiem oraz łazienka (powierzchnie poddasza liczone od wysokości 1.9m). Dokumentacja dostępna również w odbiciu lustrzanym. Dom z dachem kopertowym o tradycyjnym wyglądzie zewnętrznym. Front domu osłonięty jest podcieniem wejściowym, a taras od strony ogrodu przylega do całej szerokości elewacji, urozmaiconej ściętym przeszklonym narożnik...

Elewacje

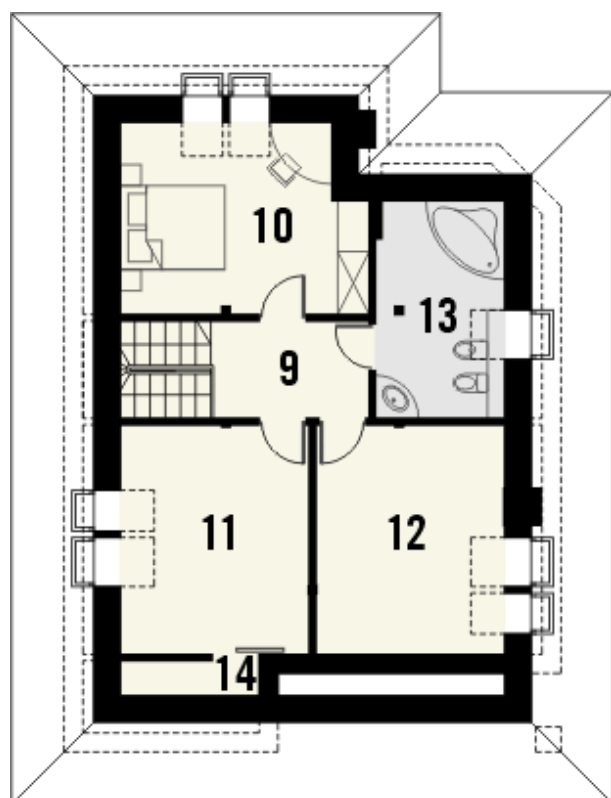


Sytuacje



Rzuty

Parter 87.70 m²

Wiatrołap	3.90 m ²
Hall	7.40 m ²
Salon	32.30 m ²
Kuchnia+spizarka	9.10 m ²
Jadalnia	8.60 m ²
WC	2.10 m ²
Pom.gospodarcze	5.00 m ²
Garaż	19.30 m ²


Poddasze 54.70 m²

Pokój	11.80 m ²
Pokój	13.70 m ²
Pokój	13.70 m ²
Łazienka	7.30 m ²
Schowek	0.40 m ²
Hall	7.80 m ²