

Podstawowe informacje



Dane techniczne projektu

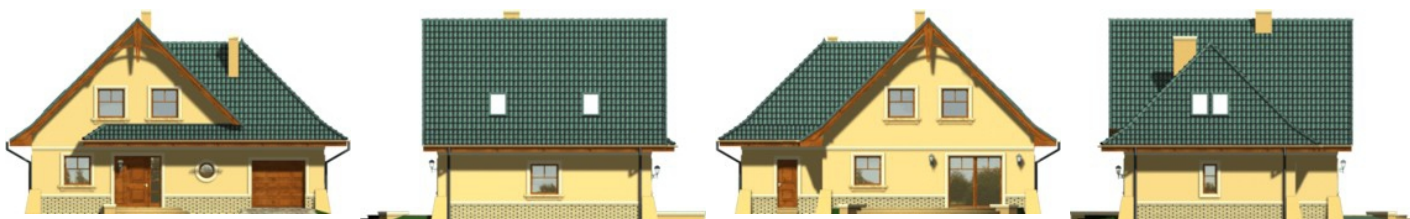
Całkowita powierzchnia	151.10 m²
Powierzchnia użytkowa	128.50 m²
Powierzchnia zabudowy	113.60 m²
Wymiary budynku	13.10 x 9.20 m
Kąt nachylenia	45°
Wysokość budynku	8.78 m
Wymiary działki	21.10 x 17.20 m

Opis projektu

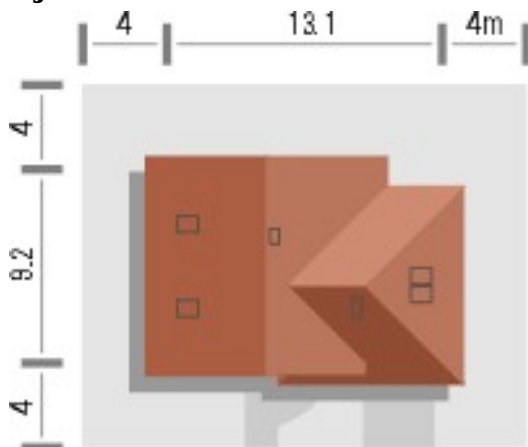
Budynek niepodpiwniczony piętrowy z garażem. Na parterze domu obok pokoju dziennego i kuchni ze spiżarnią znajduje się dodatkowy pokój, łazienka i pom. gospodarcze z przejściem do garażu. Na poddaszu pod dachem stromym zaprojektowano 3 sypialnie i łazienkę (powierzchnie poddasza liczono od wysokości 1.9m). Dokumentacja dostępna również w odbiciu lustrzanym.

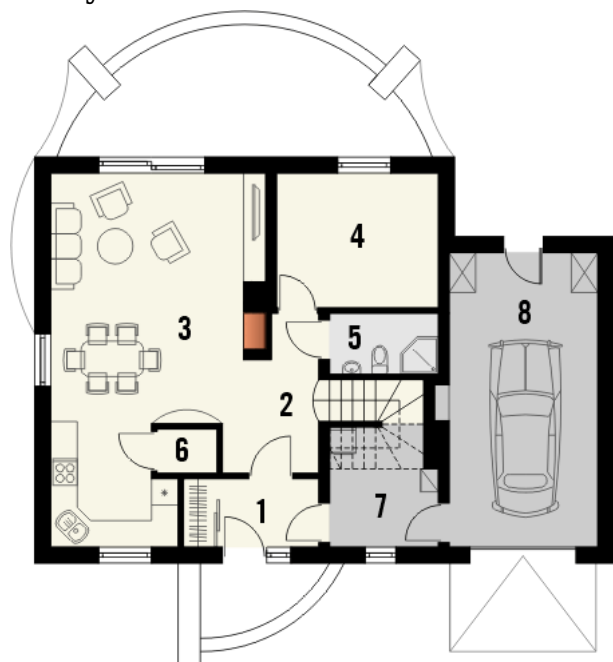
Ciekawa bryła budynku została przykryta dachem wielospadowym z charakterystyczną przedłużoną linią okapu nad wejściem. Zwarta sylwetka domu skrywa też garaż jedno stanowiskowy i pozwala na ekonomiczne rozmie...

Elewacje

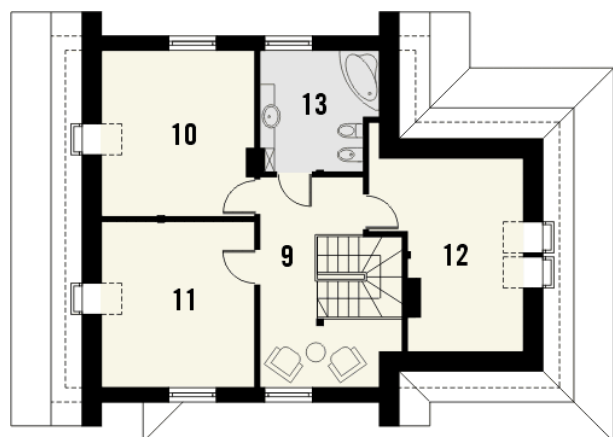


Sytuacje



Rzuty

Parter 91.80 m²

Wiatrołap	4.70 m ²
Hall	8.50 m ²
Kuchnia+Salon	34.90 m ²
Pokój	11.10 m ²
Łazienka	3.40 m ²
Spizarnia	1.30 m ²
Pom.gospodarcze	5.30 m ²
Garaż	22.60 m ²


Poddasze 59.30 m²

Pokój	14.20 m ²
Pokój	14.30 m ²
Pokój	11.20 m ²
Łazienka	7.80 m ²
Hall	11.80 m ²