

Podstawowe informacje



Dane techniczne projektu

Całkowita powierzchnia	149 m²
Powierzchnia użytkowa	124.70 m²
Powierzchnia zabudowy	136.90 m²
Wymiary budynku	14.90 x 9.80 m
Kąt nachylenia	35°
Wysokość budynku	7.57 m
Wymiary działki	22.90 x 17.80 m

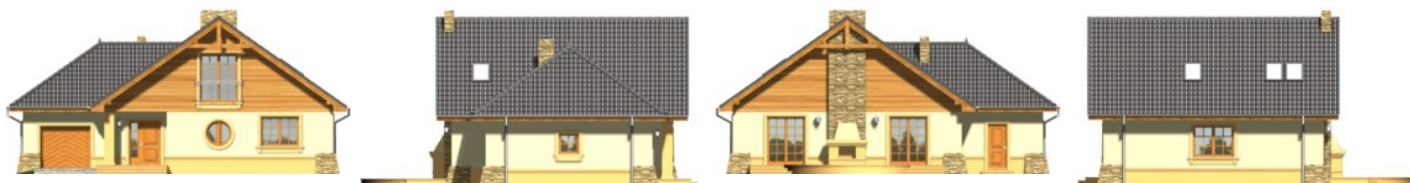


Opis projektu

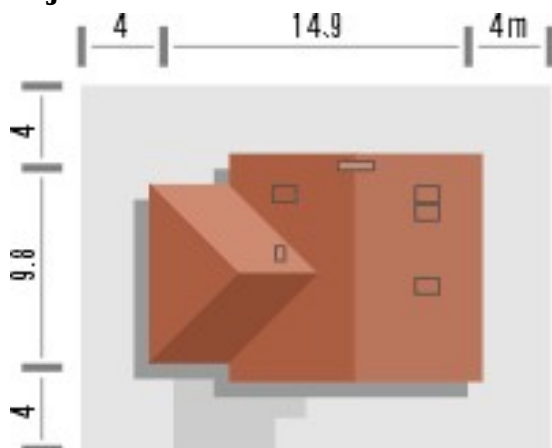
Budynek niepodpiwniczony piętrowy z garażem lub bez. Na parterze domu obok pokoju dziennego i otwartej kuchni ze spiżarnią znajduje się dodatkowy pokój, łazienka i pom. gospodarcze z przejściem do garażu. Na poddaszu pod dachem stromym zaprojektowano 2 sypialnie, łazienkę oraz strych (powierzchnie poddasza liczone od wysokości 1.9m). Dokumentacja dostępna również w odbiciu lustrzanym i bez garażu.

Klasyczny dom przykryty dachem dwuspadowym z garażem dostawionym z boku. Szczyty budynku wyróżniają się deskowaniem części elewacji oraz duż...

Elewacje



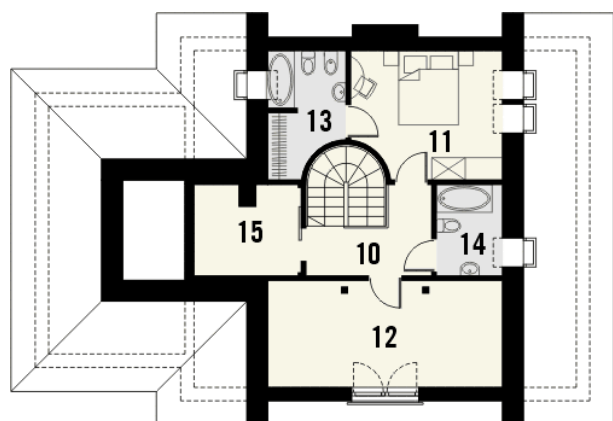
Sytuacje



Rzuty

Parter 109.80 m²

Wiatrołap	4.40 m ²
Hall	6.40 m ²
Kuchnia	10.60 m ²
Salon	39.80 m ²
Pokój	12.70 m ²
Łazienka	5.10 m ²
Spizarnia	2.30 m ²
Pom.gospodarcze	4.20 m ²
Garaż	24.30 m ²


Poddasze 39.20 m²

Hall	5.80 m ²
Pokój	11.30 m ²
Pokój	14.80 m ²
Łazienka z garderobą	4.30 m ²
Łazienka	3.00 m ²
Strych	0.00 m ²