

Podstawowe informacje



Dane techniczne projektu

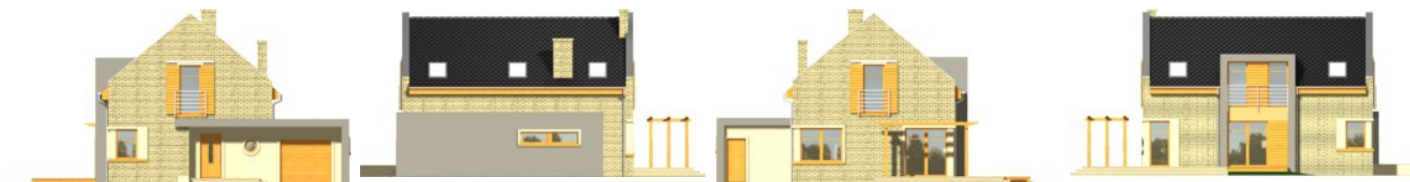
Całkowita powierzchnia	151.80 m²
Powierzchnia użytkowa	131.50 m²
Powierzchnia zabudowy	126.90 m²
Wymiary budynku	11.90 x 11.60 m
Kąt nachylenia	40°
Wysokość budynku	8.02 m
Wymiary działki	19.60 x 19.60 m

Opis projektu

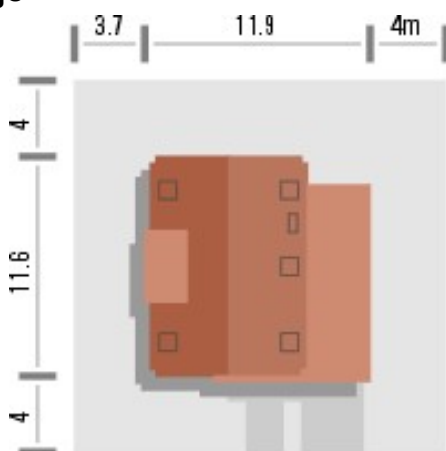
Budynek niepodpiwniczony piętrowy z garażem. Na parterze zaprojektowano pokój dzienny z jadalnią i kuchnią oraz pokój, łazienkę i pomieszczenie gospodarcze dostępne z garażu. Na poddaszu znajdują się trzy pokoje oraz łazienka z pralnią (powierzchnie poddasza liczone od wysokości 1.9m). Dokumentacja również w odbiciu lustrzanym.

Nowoczesny dom z dachem dwuspadowym z bryłą garażu dostawioną z boku. Front budynku przykuwa uwagę efektywnym podcieniem ocinającym wejście oraz wjazd do garażu. Cechą charakterystyczną budynku są niebanalne podziały okien, a...

Elewacje



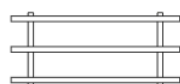
Sytuacje



Rzuty

Parter 95.40 m²

Wiatrołap	3.00 m ²
Hall+Salon z jadalnią	43.20 m ²
Kuchnia	11.10 m ²
Pokój	8.20 m ²
Łazienka	3.00 m ²
Pom.gospodarcze	6.60 m ²
Garaż	20.30 m ²


Poddasze 56.40 m²

Pokój	12.50 m ²
Pokój	12.50 m ²
Łazienka	9.60 m ²
Garderoba	1.80 m ²
Hall	8.30 m ²
Pokój	11.70 m ²