

Podstawowe informacje



Dane techniczne projektu

Całkowita powierzchnia	114.70 m²
Powierzchnia użytkowa	114.70 m²
Powierzchnia zabudowy	89.50 m²
Wymiary budynku	9.80 x 9.50 m
Kąt nachylenia	40°
Wysokość budynku	7.95 m
Wymiary działki	17.80 x 17.50 m



Opis projektu

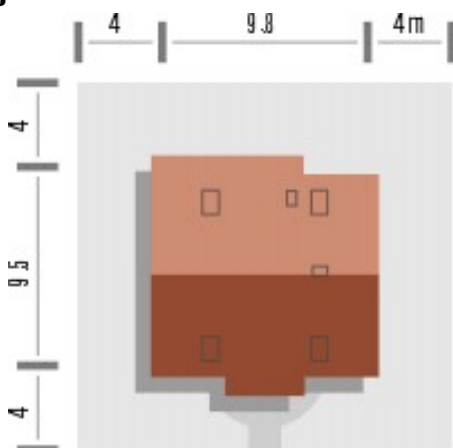
Budynek niepodpiwniczony piętrowy, o prostej konstrukcji bez garażu. Na parterze znajduje się część dzienna - salon z kominkiem, kuchnia ze spiżarką oraz dodatkowe dwa pokoje, łazienka. Na poddaszu pod dachem stromym zaprojektowano trzy sypialnie, w tym jedną z oraz łazienkę ze schowkiem na pralkę (powierzchnia poddasza liczona od wysokości 1,9m). Dokumentacja dostępna również w odbiciu lustrzanym.

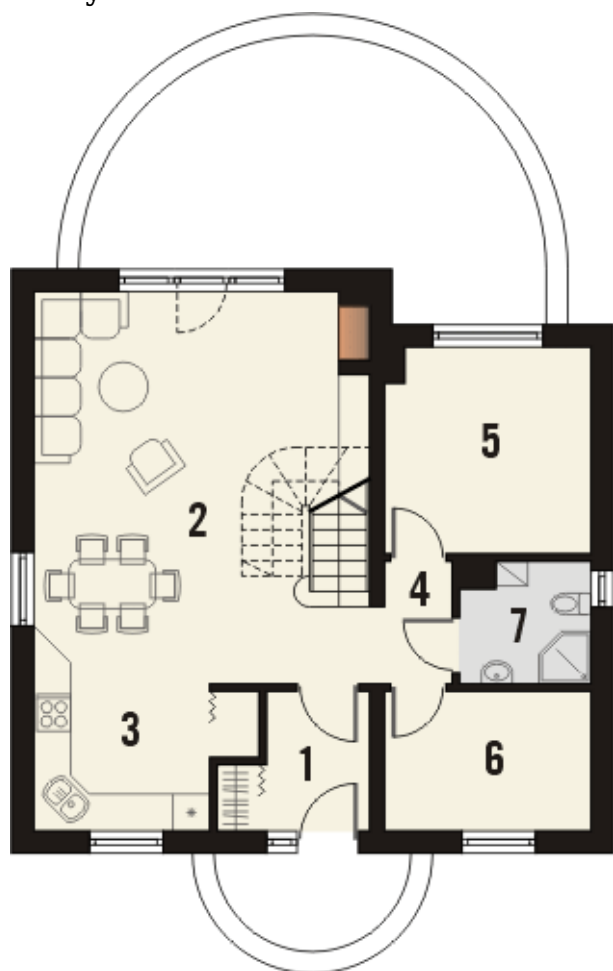
Klasyczny dom o symetrycznej fasadzie frontowej, przykryty dachem dwuspadowym. Uwagę zwraca kompaktowa bryła budynku z praktycznym poddaszem doświetlonym zarówno pr...

Elewacje

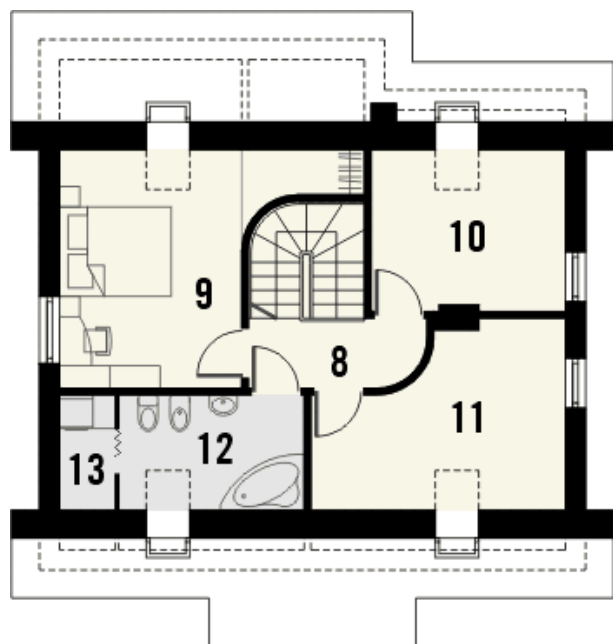


Sytuacje



Rzuty

Parter 70 m²

Wiatrołap z garderobą	4.60 m ²
Salon	30.10 m ²
Kuchnia ze spiżarką	10.40 m ²
Hall	2.20 m ²
Pokój	11.10 m ²
Pokój	7.60 m ²
Łazienka	4.00 m ²


Poddasze 44.70 m²

Pokój	8.30 m ²
Pokój	10.50 m ²
Łazienka	5.20 m ²
Schowek	1.50 m ²
Hall	6.00 m ²
Pokój	13.20 m ²