

## Podstawowe informacje



## Dane techniczne projektu

Całkowita powierzchnia	179.16 m <sup>2</sup>
Powierzchnia użytkowa	117.63 m <sup>2</sup>
Powierzchnia zabudowy	123.90 m <sup>2</sup>
Powierzchnia dachu	214.02 m <sup>2</sup>
Kubatura	752.68 m <sup>3</sup>
Wymiary budynku	12.54 x 11.24 m
Kąt nachylenia	40°
Wysokość budynku	7.95 m
Wymiary działki	19.54 x 19.24 m

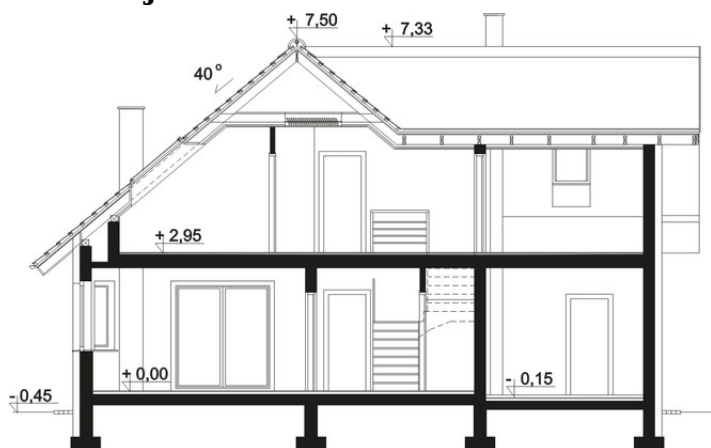


## Opis projektu

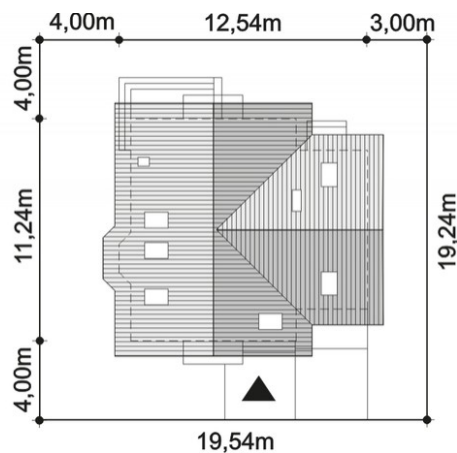
### Elewacje



### Przekrój



### Sytuacje



**Rzuty****Parter 86.01 m<sup>2</sup>**

<b>Wiatrołap</b>	5.88 m <sup>2</sup>
<b>Spizarnia</b>	3.13 m <sup>2</sup>
<b>Kuchnia+jadalnia</b>	10.60 m <sup>2</sup>
<b>Salon</b>	21.38 m <sup>2</sup>
<b>Pokój</b>	9.82 m <sup>2</sup>
<b>Komunikacja</b>	10.04 m <sup>2</sup>
<b>WC</b>	2.26 m <sup>2</sup>
<b>Kotłownia</b>	5.07 m <sup>2</sup>
<b>Garaż</b>	17.83 m <sup>2</sup>

**Poddasze 93.15 m<sup>2</sup>**

<b>Komunikacja</b>	9.00 m <sup>2</sup>
<b>Łazienka</b>	5.55 m <sup>2</sup>
<b>Pokój</b>	10.92 m <sup>2</sup>
<b>Pokój</b>	9.13 m <sup>2</sup>
<b>Garderoba</b>	4.37 m <sup>2</sup>
<b>Pokój</b>	10.48 m <sup>2</sup>
<b>Strych</b>	14.46 m <sup>2</sup>