

Podstawowe informacje



Dane techniczne projektu

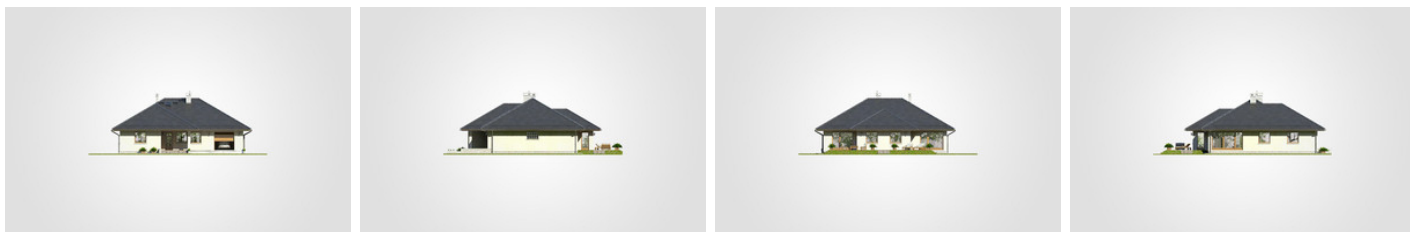
Całkowita powierzchnia	219.15 m²
Powierzchnia użytkowa	140.35 m²
Powierzchnia zabudowy	219.15 m²
Powierzchnia dachu	323.90 m²
Kubatura	1 073.65 m³
Wymiary budynku	15.85 x 16.05 m
Kąt nachylenia	30°
Wysokość budynku	7.17 m
Wymiary działki	22.85 x 24.05 m

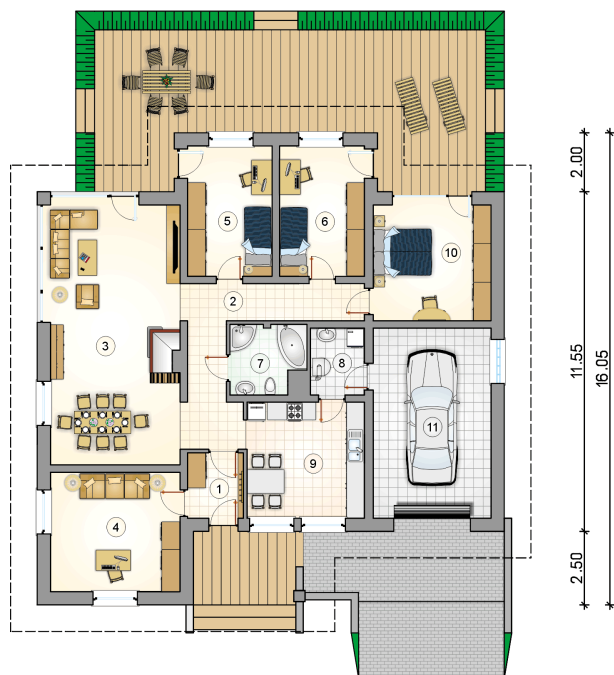
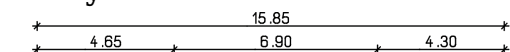


Opis projektu

Przestronny parterowy dom z rozległym, odkrytym tarasem wypoczynkowym oraz z garażem

Elewacje



Rzuty

Parter 140.35 m²

przedsionek	4.10 m ²
pokój	15.50 m ²
garaż	25.55 m ²
hall	14.45 m ²
pokój dzienny z jadalni	38.65 m ²
pokój	17.60 m ²
pokój	12.50 m ²
łazienka	5.55 m ²
kotłownia	4.05 m ²
kuchnia	15.45 m ²

