

Podstawowe informacje



Dane techniczne projektu

Całkowita powierzchnia	177.30 m²
Powierzchnia użytkowa	119.40 m²
Powierzchnia zabudowy	102 m²
Powierzchnia dachu	189 m²
Kubatura	594 m³
Wymiary budynku	12 x 8.50 m
Kąt nachylenia	40°
Wysokość budynku	8.20 m
Wymiary działki	20 x 16.50 m



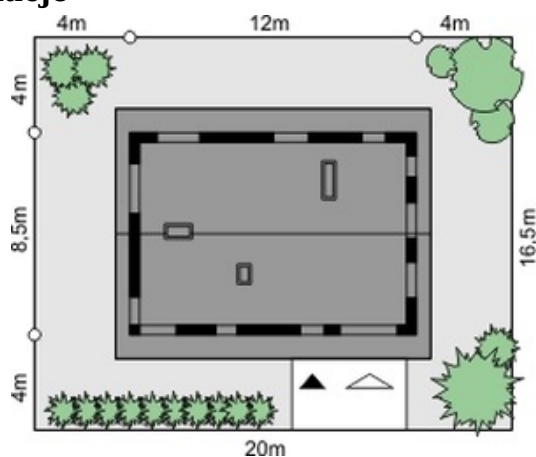
Opis projektu

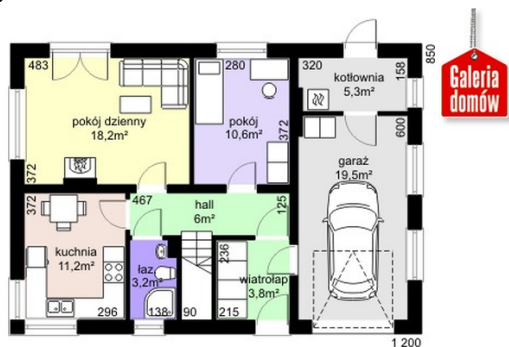
Projekt gotowy Dom przy Głogowej 2 to uniwersalny projekt. Wpasuje się w niewielką działkę; będzie dobrze się komponował z zabudową miejską i podmiejską. Decyduje o tym ponadczasowy styl elewacji, którą ozdobiono boazerią drewnianą i boniowaniem przy wejściu do domu i garażu. Ograniczone barierkami otwory balkonowe sprawiają, że całość wygląda lekko i z wdziękiem. Wnętrze rozplanowane jest tradycyjnie; kuchnię oddzielono od pokoju dziennego pełną ścianą.

Elewacje

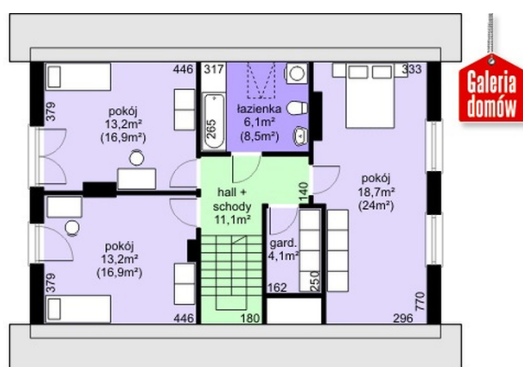


Sytuacje



Rzuty

Parter 58.30 m²

Wiatrołap	3.80 m ²
Hall	6.00 m ²
Łazienka	3.20 m ²
Kuchnia	11.20 m ²
Pokój dzienny	18.20 m ²
Pokój	10.60 m ²
Kotłownia	5.30 m ²
Garaż	19.50 m ²


Poddasze 66.40 m²

Pokój	13.20 m ²
Pokój	13.20 m ²
Łazienka	6.10 m ²
Pokój	18.70 m ²
Garderoba	4.10 m ²
Hall + schody	11.10 m ²