

## Podstawowe informacje



## Dane techniczne projektu

|                               |                             |
|-------------------------------|-----------------------------|
| <b>Całkowita powierzchnia</b> | <b>186.20 m<sup>2</sup></b> |
| <b>Powierzchnia użytkowa</b>  | <b>118.70 m<sup>2</sup></b> |
| <b>Powierzchnia zabudowy</b>  | <b>105.50 m<sup>2</sup></b> |
| <b>Powierzchnia dachu</b>     | <b>175 m<sup>2</sup></b>    |
| <b>Kubatura</b>               | <b>601 m<sup>3</sup></b>    |
| <b>Wymiary budynku</b>        | <b>13.05 x 9 m</b>          |
| <b>Kąt nachylenia</b>         | <b>40°</b>                  |
| <b>Wysokość budynku</b>       | <b>8.30 m</b>               |
| <b>Wymiary działki</b>        | <b>21.05 x 17 m</b>         |

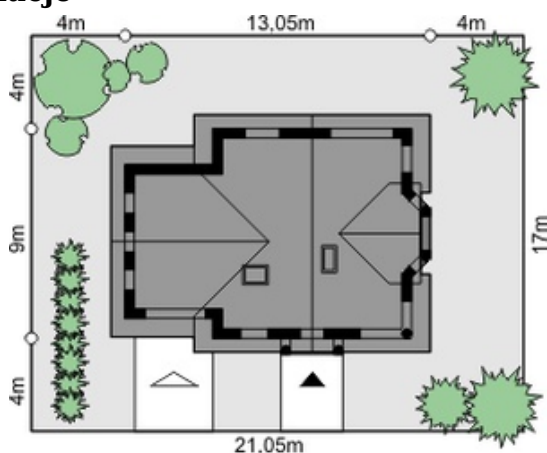
## Opis projektu

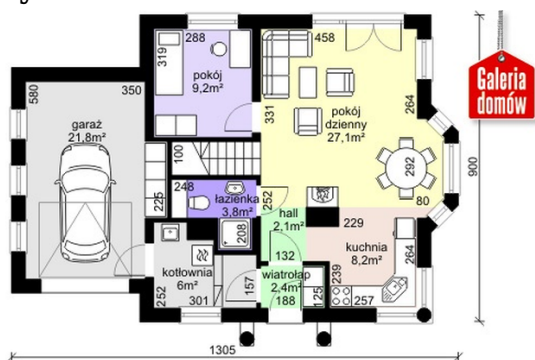
Przestronny, pogodny dom z poddaszem użytkowym, przeznaczony dla dużej, cztero- lub pięcioosobowej rodziny. Idealne rozwiązanie dla miłośników stylowych i tradycyjnych domów. Z zewnątrz dom zaprasza do środka kolumnami i ozdobnymi detalami. Eleganckie belki podtrzymujące dach oraz jasne wykończenia elewacji domu. Na parterze znajduje się przestronny pokój dzienny połączony z jadalnią i otwartą kuchnią. Do dyspozycji dodatkowy pokój na dole obok salonu dla seniora, dziecka lub gościa. Strefa nocna wraz z czterema sypialniami znajduje się na górze.

## Elewacje

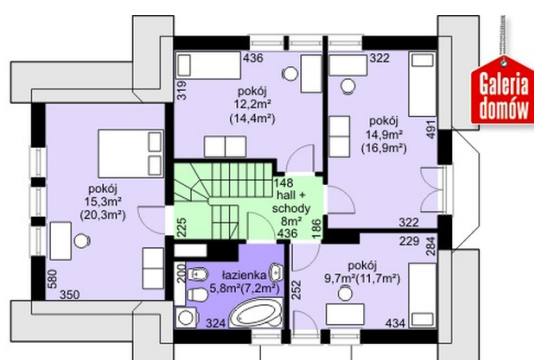


## Sytuacje



**Rzuty**

**Parter 58.80 m<sup>2</sup>**

|               |                      |
|---------------|----------------------|
| Wiatrołap     | 2.40 m <sup>2</sup>  |
| Kotłownia     | 6.00 m <sup>2</sup>  |
| Garaż         | 21.80 m <sup>2</sup> |
| Łazienka      | 3.80 m <sup>2</sup>  |
| Hall          | 2.10 m <sup>2</sup>  |
| Pokój         | 9.20 m <sup>2</sup>  |
| Pokój dzienny | 27.10 m <sup>2</sup> |
| Kuchnia       | 8.20 m <sup>2</sup>  |


**Poddasze 65.90 m<sup>2</sup>**

|               |                      |
|---------------|----------------------|
| Łazienka      | 5.80 m <sup>2</sup>  |
| Pokój         | 15.30 m <sup>2</sup> |
| Pokój         | 12.20 m <sup>2</sup> |
| Pokój         | 14.90 m <sup>2</sup> |
| Pokój         | 9.70 m <sup>2</sup>  |
| Hall + schody | 8.00 m <sup>2</sup>  |