

Podstawowe informacje



Dane techniczne projektu

Całkowita powierzchnia	186.20 m²
Powierzchnia użytkowa	120.80 m²
Powierzchnia zabudowy	105.50 m²
Powierzchnia dachu	175 m²
Kubatura	601 m³
Wymiary budynku	13.05 x 9 m
Kąt nachylenia	40°
Wysokość budynku	8.30 m
Wymiary działki	21.05 x 17 m

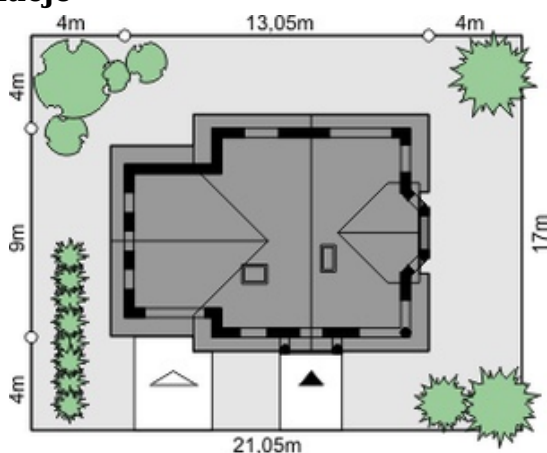
Opis projektu

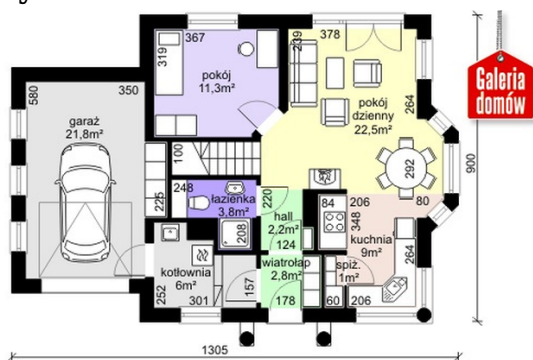
Dom przy Przyjaznej 4 to projekt stylowego domu z poddaszem i garażem jedno stanowiskowym. Charakteryzuje go klasyczna bryła budynku z nowocześnie rozplanowanym programem funkcjonalnym wnętrza. Wejście do domu ozdobiono dwiema kolumnami, na których wspiera się balkon. Na parterze znajduje się przestronny pokój dzienny połączony z jadalnią w wykuszu i otwartą kuchnią oraz dodatkowy pokój. Na poddaszu zaplanowano aż cztery sypialnie i łazienkę.

Elewacje



Sytuacje



Rzuty

Parter 58.60 m²

Wiatrołap	2.80 m ²
Kotłownia + pralnia	6.00 m ²
Garaż	21.80 m ²
Łazienka	3.80 m ²
Hall	2.20 m ²
Pokój	11.30 m ²
Pokój dzienny	22.50 m ²
Kuchnia	9.00 m ²
Spizarnia	1.00 m ²


Poddasze 68.20 m²

Hall + schody	8.00 m ²
Łazienka	6.00 m ²
Pokój	16.50 m ²
Pokój	12.60 m ²
Pokój	14.10 m ²
Pokój	11.00 m ²