

Podstawowe informacje



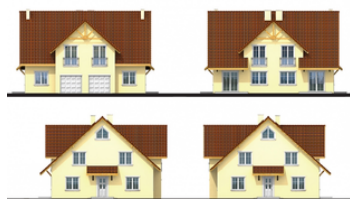
Dane techniczne projektu

Powierzchnia użytkowa	103.02 m²
Powierzchnia zabudowy	83.98 m²
Kubatura	898 m³
Wymiary budynku	13.83 x 12.60 m
Kąt nachylenia	42°
Wysokość budynku	9.53 m
Wymiary działki	22.23 x 22.10 m

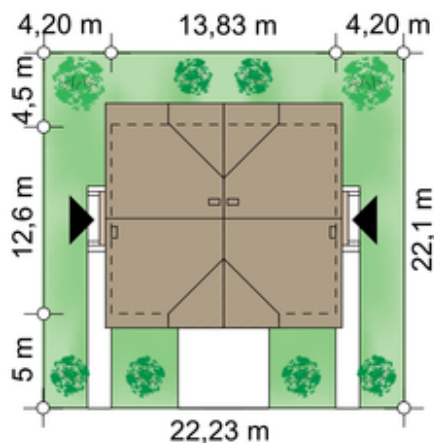
Opis projektu

Dom przeznaczony do zabudowy bliźniaczej. Wejście w bocznej ścianie pozwala na optymalne rozplanowanie pomieszczeń z niewielką powierzchnią przeznaczoną na komunikację. Zmieniające się przepisy, rozwój technologii budowlanych i ciągłe udoskonalanie projektu powodują, że materiały demonstracyjne na stronach mogą się nieznacznie różnić od zawartości projektu. Zasadnicze parametry budynku nie ulegają zmianie.

Elewacje



Sytuacje



Rzuty