

Podstawowe informacje



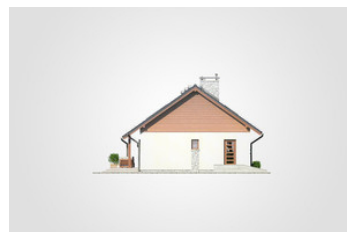
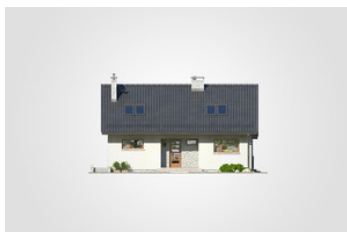
Dane techniczne projektu

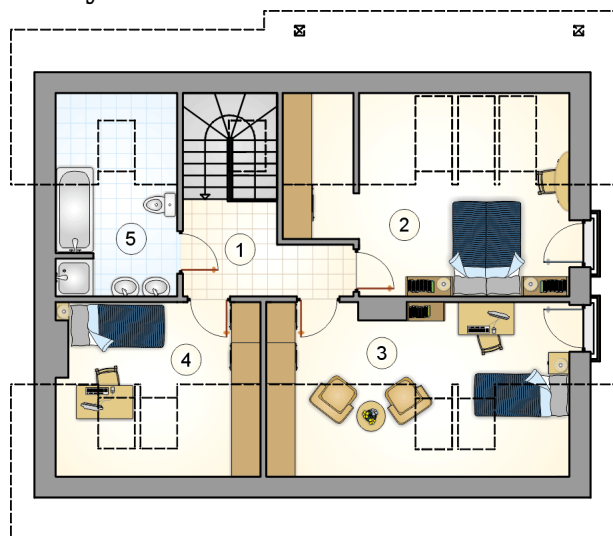
Całkowita powierzchnia	219.65 m²
Powierzchnia użytkowa	124 m²
Powierzchnia zabudowy	112.85 m²
Powierzchnia dachu	173.10 m²
Kubatura	601.80 m³
Wymiary budynku	11.80 x 9.05 m
Kąt nachylenia	35°
Wysokość budynku	7.33 m
Wymiary działki	19.88 x 18.05 m

Opis projektu

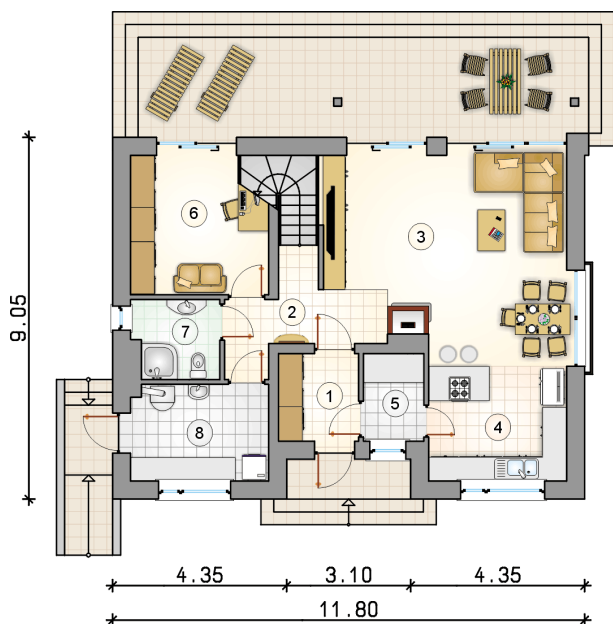
Dom parterowy z poddaszem użytkowym, przestronnym, częściowo zadaszonym tarasem

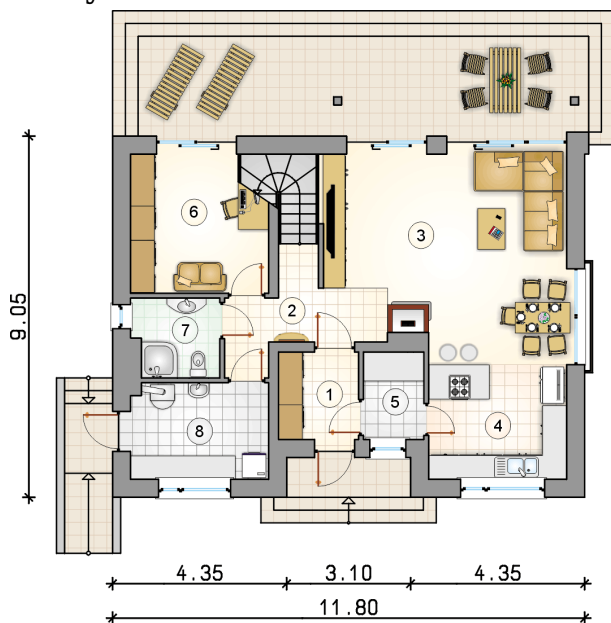
Elewacje



Rzuty

Parter 77.35 m²

przedsionek	4.25 m ²
hall z komunikacj	7.25 m ²
pokój dzienny z jadalni	27.25 m ²
kuchnia	12.60 m ²
spizarnia	3.20 m ²
pokój	10.65 m ²
łazienka	4.05 m ²
kotłownia	8.10 m ²



Rzuty

Poddasze 46.65 m²

hall z komunikacj

 7.90 m²

pokój

 13.00 m²

pokój

 11.60 m²

pokój

 7.80 m²

łazienka

 6.35 m²
