

Podstawowe informacje



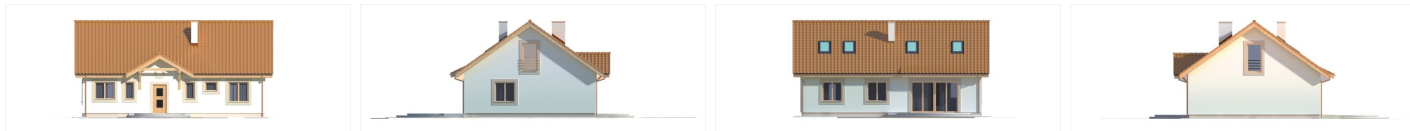
Dane techniczne projektu

Powierzchnia użytkowa	98.60 m ²
Powierzchnia zabudowy	179.60 m ²
Powierzchnia dachu	235.90 m ²
Kąt nachylenia	35°
Wysokość budynku	6.80 m
Wymiary działki	26.90 x 0 m

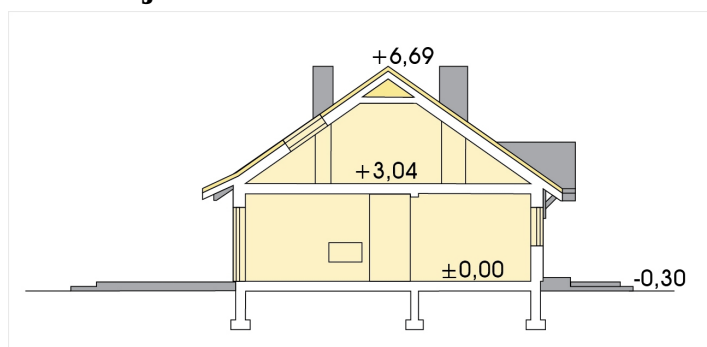
Opis projektu

Gienia II to dom o eleganckiej tradycyjnej formie, która kryje komfortowe i wygodne wnętrze. Z przestronnego wiatrołapu wchodzi się do części dziennej. Otwarta na salon kuchnia zapewnia kontakt domownikom. W pobliżu kuchni przewidziane jest miejsce na część jadalnianą. Strefa wypoczynkowa skierowana jest na ścianę, na której znajduje się kominek i telewizor zapewniające, jeden domowe przytulne ciepło, a drugi relaks. Do kuchni można się również dostać z wiatrołapu przez spiżarnię. W pomieszczeniu gospodarczym po drugiej stronie przedsiionka może się znaleźć zarówn...

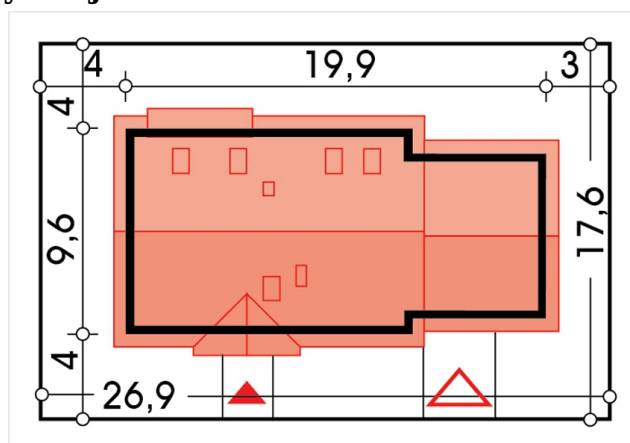
Elewacje



Przekrój



Sytuacje



Rzuty