

Podstawowe informacje



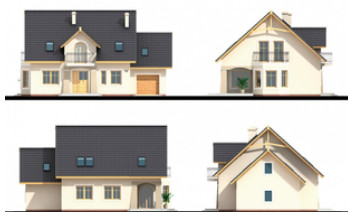
Dane techniczne projektu

Powierzchnia użytkowa	136.78 m²
Powierzchnia zabudowy	133.94 m²
Kubatura	619.17 m³
Wymiary budynku	15 x 10.28 m
Kąt nachylenia	42°
Wysokość budynku	8.80 m
Wymiary działki	22.08 x 19.28 m

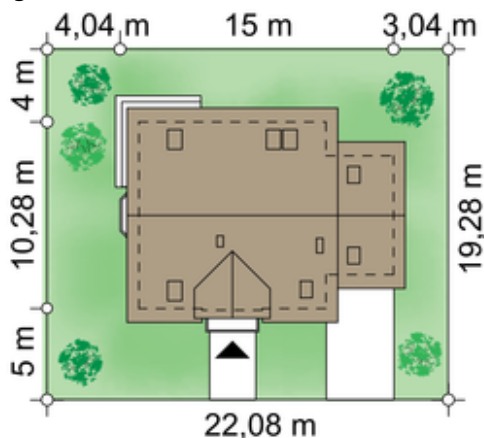
Opis projektu

Projekt domu z poddaszem użytkowym, garażem 1 stanowiskowym, dachem dwuspadowym. Bezpretensjonalny, klasyczny dom o zwartej, prostej bryle i dachu dwuspadowym. Uroku dodają mu balkony nad wejściem i wykuszem nadając budynkowi lekkości i wdzięku. Sympatyczny, ekonomiczny projekt o klasycznym kształcie i prostym dachu. Na stosunkowo niewielkiej powierzchni oferuje przestronne pomieszczenia mieszkalne i gospodarcze rozmieszczone praktycznie i funkcjonalnie. Parter to klasycznie salon, jadalnia z wyjściem na zadaszony taras i kuchnia od ogrodu. Dodatkowym atutem jest gabinet (dodatkowy pok...

Elewacje



Sytuacje



Rzuty