

## Podstawowe informacje



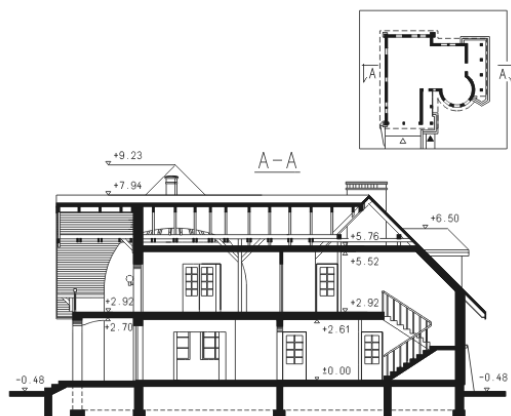
## Dane techniczne projektu

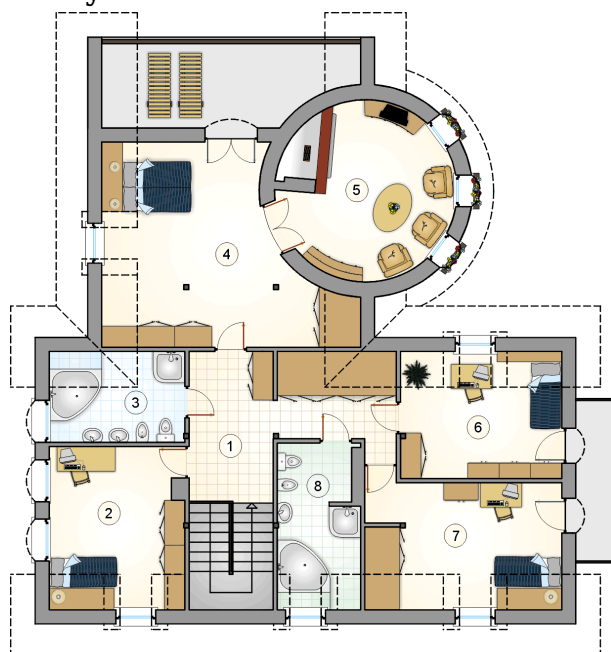
<b>Całkowita powierzchnia</b>	<b>372.80 m<sup>2</sup></b>
<b>Powierzchnia użytkowa</b>	<b>244.80 m<sup>2</sup></b>
<b>Powierzchnia zabudowy</b>	<b>211.75 m<sup>2</sup></b>
<b>Powierzchnia dachu</b>	<b>391 m<sup>2</sup></b>
<b>Kubatura</b>	<b>1 290 m<sup>3</sup></b>
<b>Wymiary budynku</b>	<b>16.80 x 15.45 m</b>
<b>Kąt nachylenia</b>	<b>45°</b>
<b>Wysokość budynku</b>	<b>9.71 m</b>
<b>Wymiary działki</b>	<b>24.80 x 23.45 m</b>

## Opis projektu

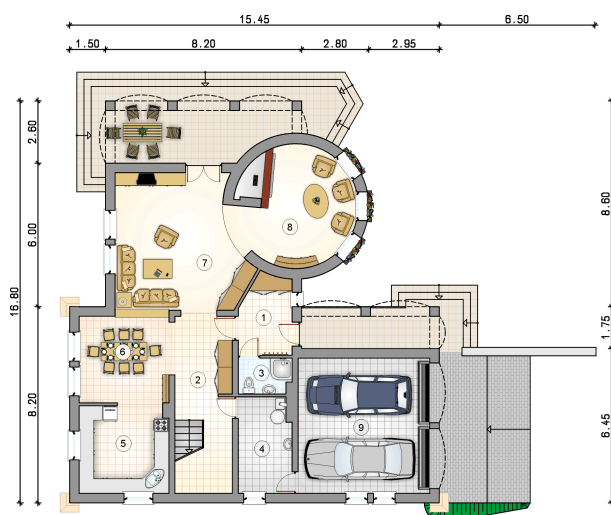
Parterowy dom z poddaszem użytkowym i garażem 2-stanowiskowym, z okrągłą wieżyczką i lukarnami, licznymi podcieniami i 4 sypialniami

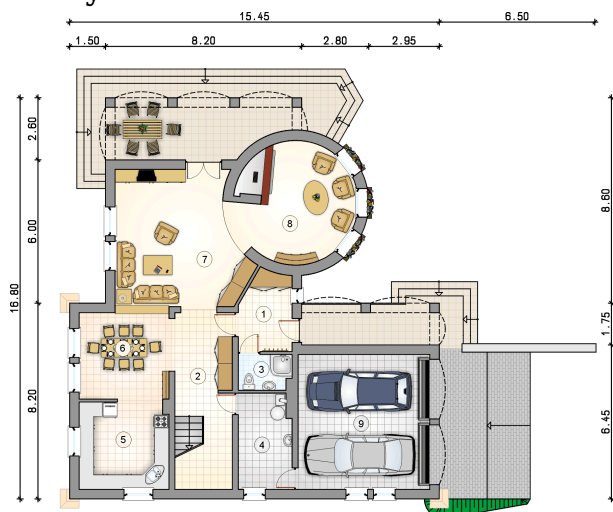
## Przekrój



**Rzuty**

**Parter 113.60 m<sup>2</sup>**

wiatrołap	6.95 m <sup>2</sup>
hall z komunikacją	15.90 m <sup>2</sup>
łazienka	3.25 m <sup>2</sup>
kotłownia	8.80 m <sup>2</sup>
kuchnia	13.70 m <sup>2</sup>
jadalnia	13.95 m <sup>2</sup>
pokój dzienny	29.55 m <sup>2</sup>
pokój kominkowy	21.50 m <sup>2</sup>
garaż	31.10 m <sup>2</sup>



**Rzuty**

**Poddasze 131.20 m<sup>2</sup>**

komunikacja	21.40 m <sup>2</sup>
pokój	15.15 m <sup>2</sup>
łazienka	7.70 m <sup>2</sup>
pokój	26.75 m <sup>2</sup>
pokój kominkowy	21.00 m <sup>2</sup>
pokój	13.35 m <sup>2</sup>
pokój	16.40 m <sup>2</sup>
łazienka	9.45 m <sup>2</sup>

