

Podstawowe informacje



Dane techniczne projektu

Całkowita powierzchnia	286 m²
Powierzchnia użytkowa	159.55 m²
Powierzchnia zabudowy	145.05 m²
Powierzchnia dachu	245.80 m²
Kubatura	847.30 m³
Wymiary budynku	13 x 12.05 m
Kąt nachylenia	42°
Wysokość budynku	8.42 m
Wymiary działki	21 x 20.05 m



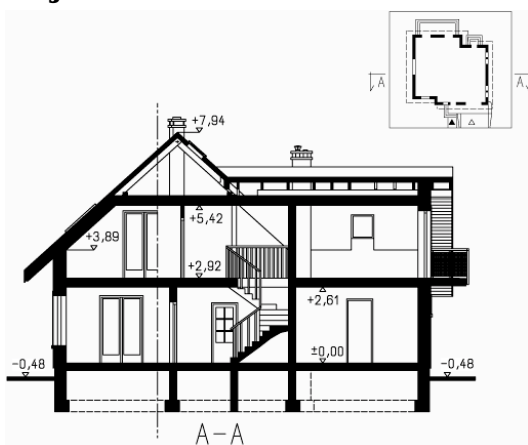
Opis projektu

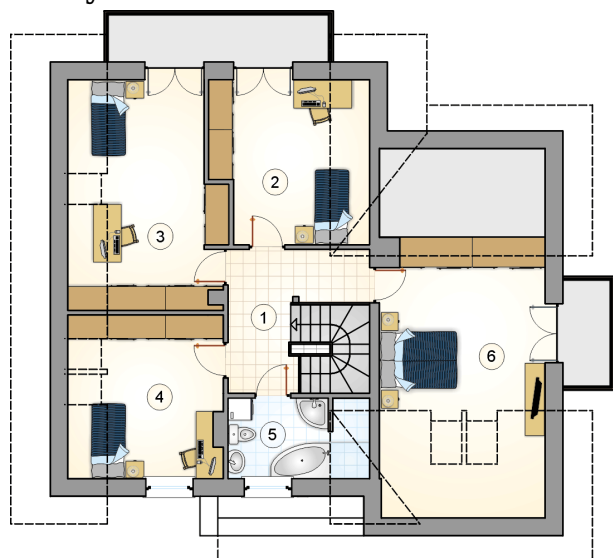
Dom parterowy z poddaszem użytkowym i garażem, z 4 sypialniami i częściowo zakrytym tarasem

Elewacje

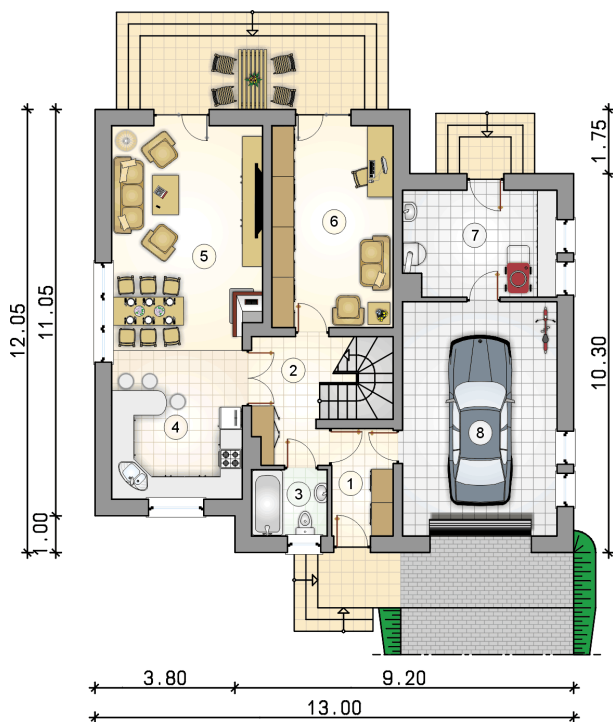


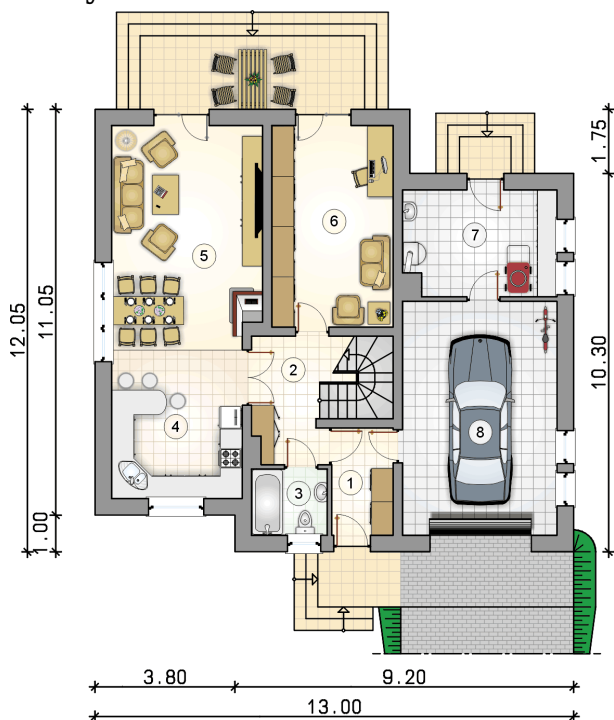
Przekrój



Rzuty

Parter 85.70 m²

przedsionek	4.75 m ²
hall z komunikacj	9.35 m ²
łazienka	3.60 m ²
kuchnia	9.70 m ²
pokój dzienny z jadalni	28.85 m ²
pokój	17.80 m ²
kotłownia	11.65 m ²
garaż	26.45 m ²



Rzuty

Poddasze 73.85 m²

hall z komunikacj	10.45 m ²
pokój	12.15 m ²
pokój	16.20 m ²
pokój	12.15 m ²
łazienka	5.55 m ²
pokój	17.35 m ²

