

Podstawowe informacje



Dane techniczne projektu

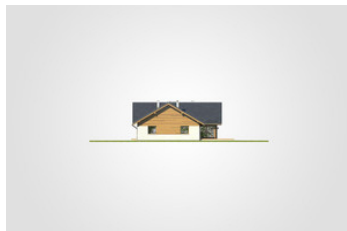
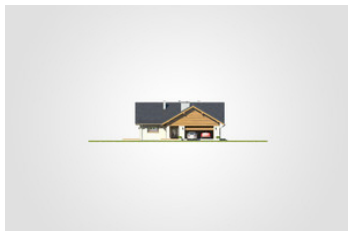
Całkowita powierzchnia	278.35 m²
Powierzchnia użytkowa	176 m²
Powierzchnia zabudowy	278.35 m²
Powierzchnia dachu	393.75 m²
Kubatura	1 394.05 m³
Wymiary budynku	13.65 x 23.90 m
Kąt nachylenia	30°
Wysokość budynku	6.57 m
Wymiary działki	21.73 x 31.98 m

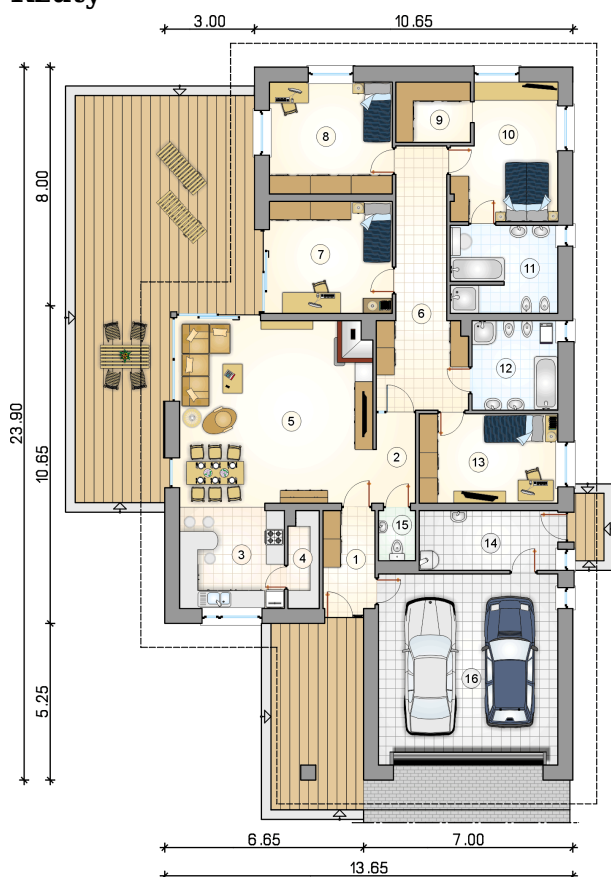


Opis projektu

Energooszczędny dom parterowy z rozległym tarasem oraz 2-stanowiskowym garażem

Elewacje



Rzuty

Parter 176 m²

przedsionek	5.55 m ²
pokój	14.85 m ²
łazienka	10.15 m ²
łazienka	8.45 m ²
pokój	13.70 m ²
kotłownia	9.10 m ²
wc	2.00 m ²
garaż	38.10 m ²
hall	3.80 m ²
kuchnia	12.05 m ²
spizarka	3.20 m ²
pokój dzienny z jadalni	39.15 m ²
hall	18.70 m ²
pokój	15.20 m ²
pokój	15.20 m ²
garderoba	4.90 m ²

