

Podstawowe informacje



Dane techniczne projektu

Całkowita powierzchnia	227 m²
Powierzchnia użytkowa	219.38 m²
Powierzchnia zabudowy	230.11 m²
Powierzchnia dachu	346 m²
Kubatura	768.57 m³
Wymiary budynku	16.40 x 19.10 m
Kąt nachylenia	38°
Wysokość budynku	7.84 m
Wymiary działki	24.40 x 29.10 m



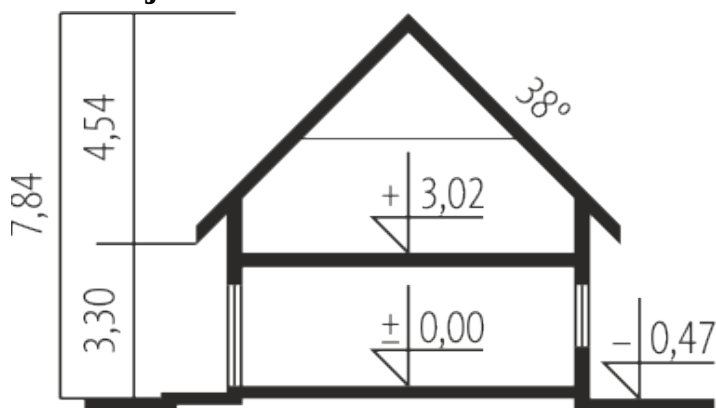
Opis projektu

Dom parterowy z poddaszem użytkowym, niepodpiwniczony, przeznaczony dla 4-5-osobowej rodziny, z garażem dwustanowiskowym. Ogromnym atutem domu jest wygodna strefa dzienna - komfortowy salon z kominkiem, jadalnia oraz kuchnia. Na parterze, w odosobnionej części domu przewidziano osobny gabinet, w którym można w skupieniu poświęcić się pracy. Dużą zaletą jest obszerna sypialnia z łazienką i garderobą. Na poddaszu zaprojektowano imponujący pokój wypoczynkowy w formie antresoli z widokiem na jadalnię. Strefę nocną tworzy duża sypialnia wraz z garderobą oraz dwa pokoje, w tym jeden...

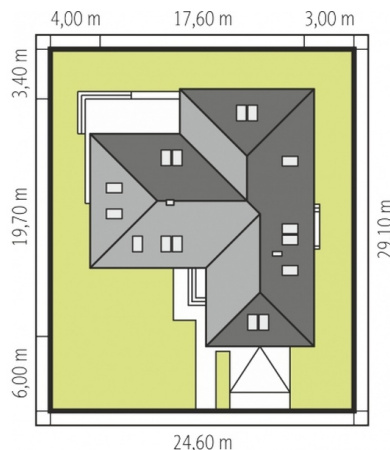
Elewacje

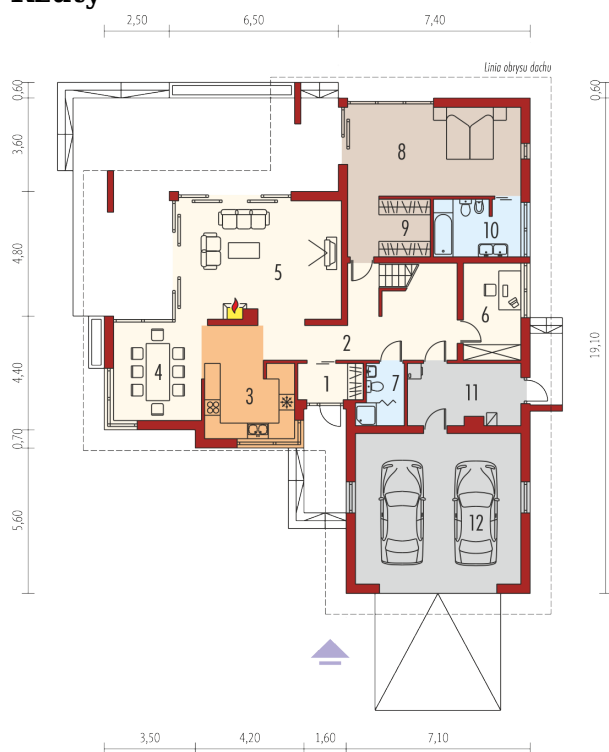


Przekrój

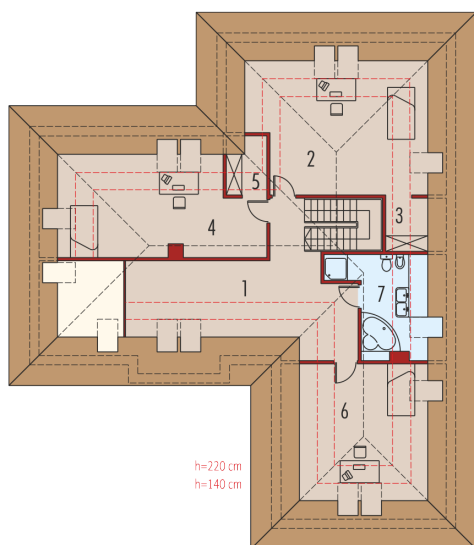


Sytuacje



Rzuty

Parter 133.08 m²

Wiatrołap	3.43 m ²
Łazienka	7.23 m ²
Garderoba	1.28 m ²
Kotłownia	10.35 m ²
Garaż	36.60 m ²
Hol	14.07 m ²
Kuchnia	13.18 m ²
Jadalnia	12.20 m ²
Pokój dzienny	29.33 m ²
Gabinet	8.27 m ²
Łazienka	3.77 m ²
Sypialnia	22.87 m ²
Garderoba	7.10 m ²


Poddasze 93.92 m²

Pokój rodzinny	26.53 m ²
Sypialnia	22.56 m ²
Garderoba	1.47 m ²
Sypialnia	20.17 m ²
Garderoba	1.35 m ²
Sypialnia	14.24 m ²
Łazienka	7.60 m ²