

Podstawowe informacje



Dane techniczne projektu

Całkowita powierzchnia	98.06 m²
Powierzchnia użytkowa	98.06 m²
Powierzchnia zabudowy	149 m²
Powierzchnia dachu	234 m²
Kubatura	384.66 m³
Wymiary budynku	15.10 x 14.50 m
Kąt nachylenia	25°
Wysokość budynku	6.40 m
Wymiary działki	23.10 x 22.20 m



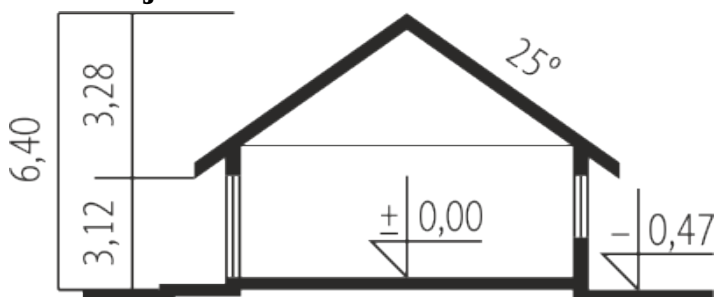
Opis projektu

Dom parterowy, niepodpiwniczony, z garażem jedno stanowiskowym, przeznaczony dla 3-4-osobowej rodziny. Apollo wyróżnia się maksymalnym wykorzystaniem powierzchni użytkowej. Na stosunkowo niewielkiej przestrzeni udało się zaprojektować ekonomiczny i funkcjonalny układ pomieszczeń. Strefę dzienną tworzy kuchnia ze spiżarnią, jadalnia oraz reprezentacyjny salon z kominkiem. Strefa nocna mieści sypialnię oraz dwa pokoje. W domu znajdują się ponadto dwie komfortowe łazienki oraz praktyczne pomieszczenie gospodarcze. Urzekającym elementem jest także taras dostępny z salonu i jednego z pokoi...

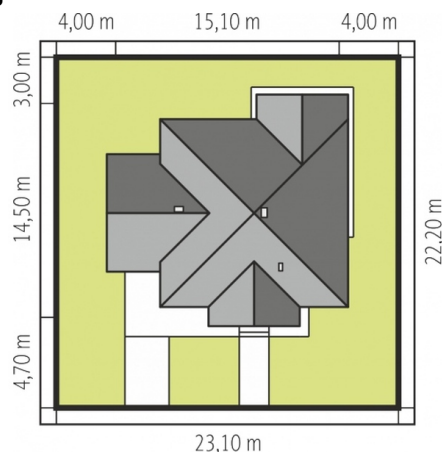
Elewacje

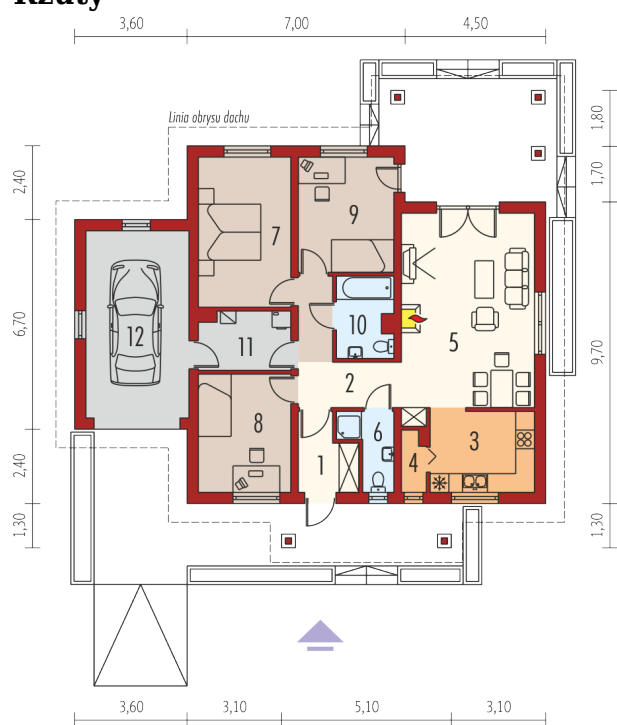


Przekrój



Sytuacje



Rzuty

Parter 98.06 m²

Wiatrołap	4.04 m ²
Łazienka	4.49 m ²
Kotłownia	5.30 m ²
Garaż	19.64 m ²
Hol	7.36 m ²
Kuchnia	8.74 m ²
Spizarnia	1.39 m ²
Pokój dzienny + jadalnia	27.14 m ²
Łazienka	3.29 m ²
Sypialnia	14.08 m ²
Sypialnia	11.07 m ²
Sypialnia	11.16 m ²