

## Podstawowe informacje



## Dane techniczne projektu

|                               |                             |
|-------------------------------|-----------------------------|
| <b>Całkowita powierzchnia</b> | <b>294.15 m<sup>2</sup></b> |
| <b>Powierzchnia użytkowa</b>  | <b>147.85 m<sup>2</sup></b> |
| <b>Powierzchnia zabudowy</b>  | <b>154.05 m<sup>2</sup></b> |
| <b>Powierzchnia dachu</b>     | <b>250 m<sup>2</sup></b>    |
| <b>Kubatura</b>               | <b>840.50 m<sup>3</sup></b> |
| <b>Wymiary budynku</b>        | <b>13.55 x 13.80 m</b>      |
| <b>Kąt nachylenia</b>         | <b>40°</b>                  |
| <b>Wysokość budynku</b>       | <b>8.26 m</b>               |
| <b>Wymiary działki</b>        | <b>21.15 x 23.33 m</b>      |

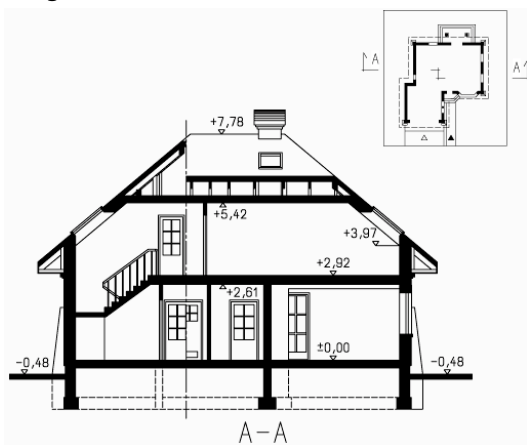
## Opis projektu

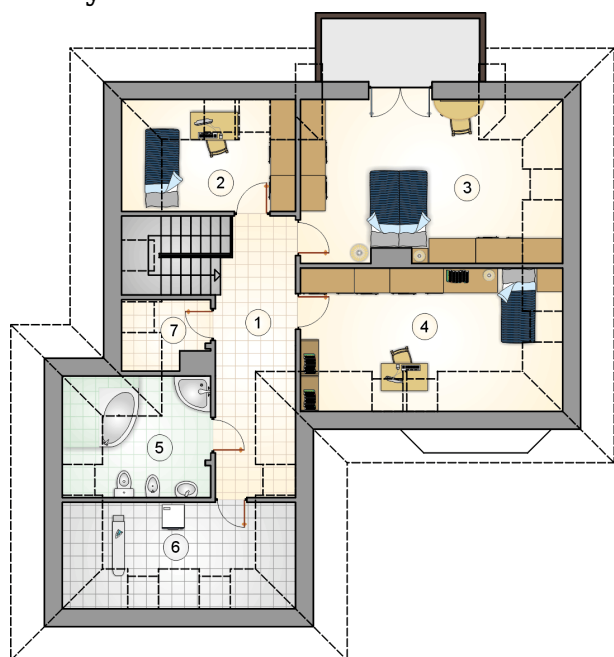
Dom parterowy z poddaszem użytkowym i 2-stanowiskowym garażem, z lukarną i balkonem nad tarasem

## Elewacje

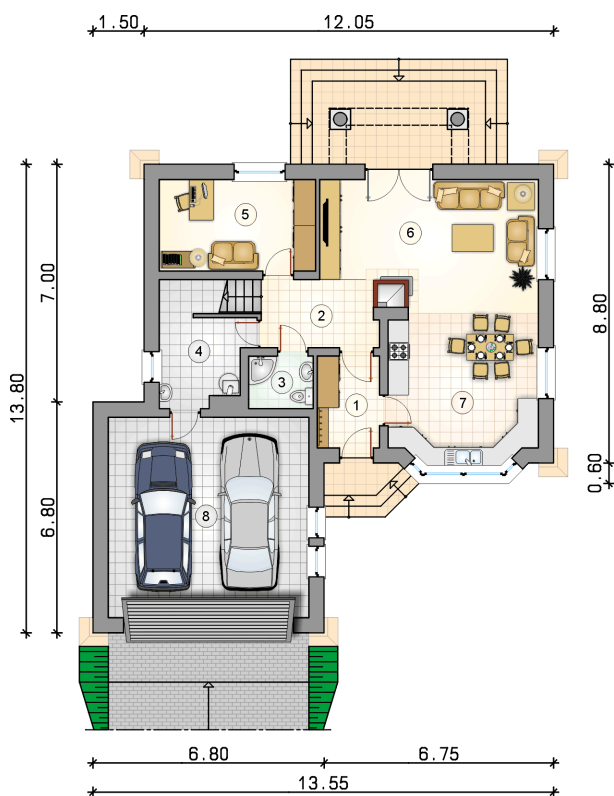


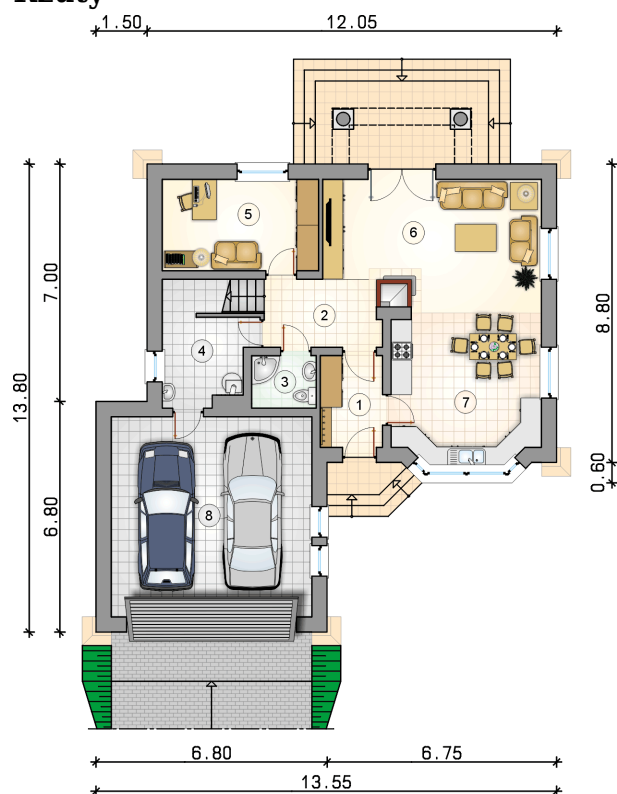
## Przekrój



**Rzuty**

**Parter 74.95 m<sup>2</sup>**

|                   |                      |
|-------------------|----------------------|
| przedsionek       | 4.95 m <sup>2</sup>  |
| hall z komunikacj | 6.10 m <sup>2</sup>  |
| łazienka          | 2.95 m <sup>2</sup>  |
| kotłownia         | 5.20 m <sup>2</sup>  |
| pokój             | 12.40 m <sup>2</sup> |
| pokój dzienny     | 25.00 m <sup>2</sup> |
| kuchnia z jadalni | 18.35 m <sup>2</sup> |
| garaż             | 34.80 m <sup>2</sup> |



**Rzuty**

**Poddasze 72.90 m<sup>2</sup>**

|                   |                      |
|-------------------|----------------------|
| hall z komunikacj | 11.00 m <sup>2</sup> |
| pokój             | 7.00 m <sup>2</sup>  |
| pokój             | 21.65 m <sup>2</sup> |
| pokój             | 15.90 m <sup>2</sup> |
| łazienka          | 7.45 m <sup>2</sup>  |
| pom. gosp.odarcze | 7.85 m <sup>2</sup>  |
| garderoba         | 2.05 m <sup>2</sup>  |

