

## Podstawowe informacje



## Dane techniczne projektu

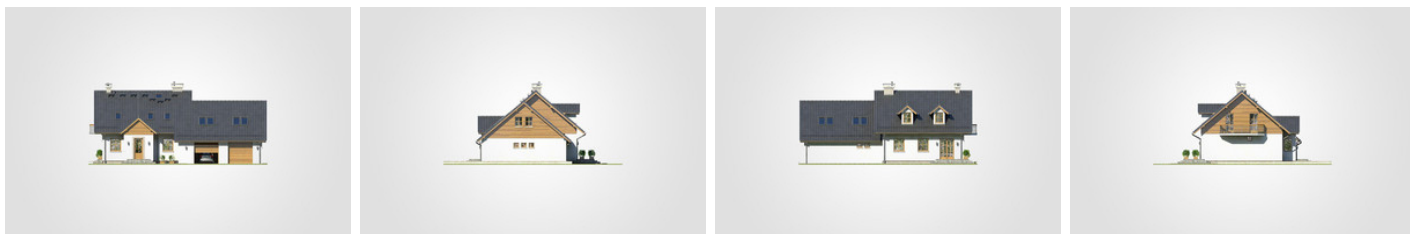
<b>Całkowita powierzchnia</b>	<b>342.70 m<sup>2</sup></b>
<b>Powierzchnia użytkowa</b>	<b>156.70 m<sup>2</sup></b>
<b>Powierzchnia zabudowy</b>	<b>171.35 m<sup>2</sup></b>
<b>Powierzchnia dachu</b>	<b>273 m<sup>2</sup></b>
<b>Kubatura</b>	<b>976.30 m<sup>3</sup></b>
<b>Wymiary budynku</b>	<b>17.85 x 10.60 m</b>
<b>Kąt nachylenia</b>	<b>40°</b>
<b>Wysokość budynku</b>	<b>8.21 m</b>
<b>Wymiary działki</b>	<b>25.93 x 18.68 m</b>



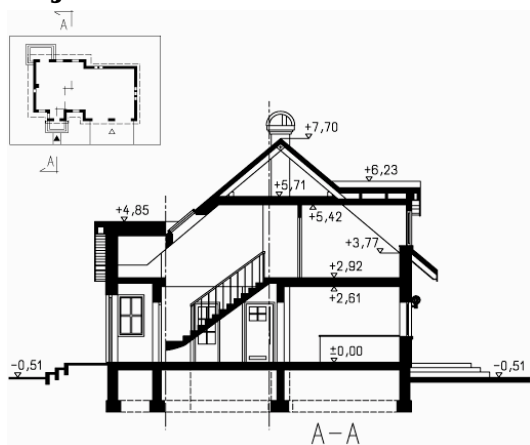
## Opis projektu

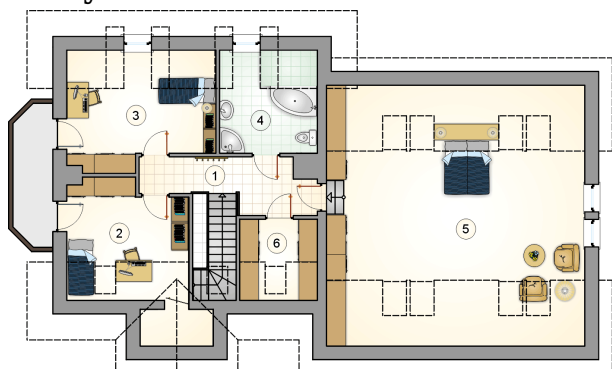
Dom parterowy z poddaszem użytkowym, z ryzalitem wejściowym, z lukarnami i odkrytym tarasem, z 4 sypialniami i 2-stanowiskowym garażem

## Elewacje

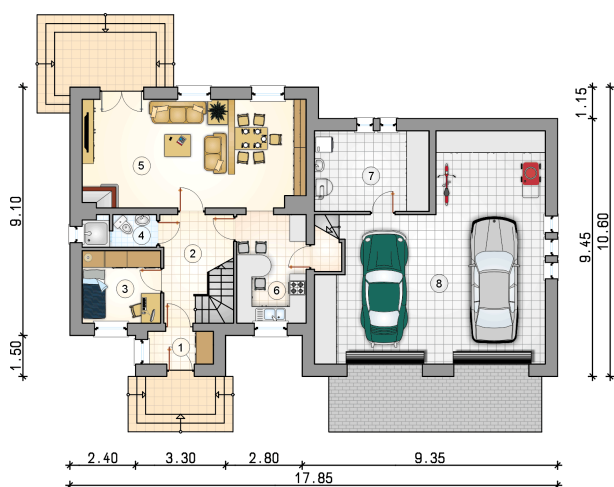


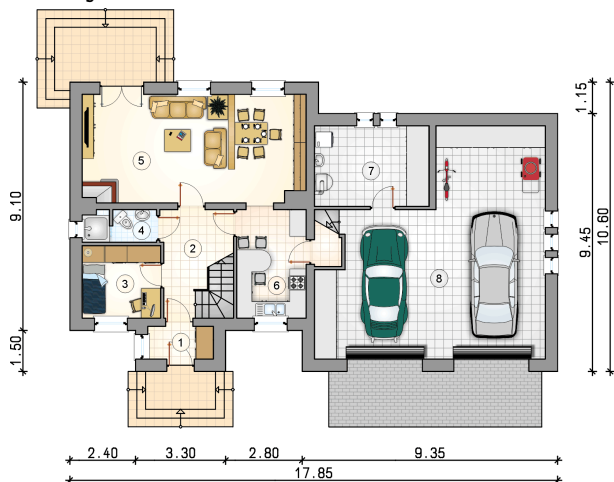
## Przekrój



**Rzuty**

**Parter 75.40 m<sup>2</sup>**

przedsionek	2.90 m <sup>2</sup>
hall z komunikacj	7.55 m <sup>2</sup>
pokój	7.65 m <sup>2</sup>
łazienka	3.10 m <sup>2</sup>
pokój dzienny z jadalni	31.60 m <sup>2</sup>
kuchnia	10.20 m <sup>2</sup>
kotłownia	12.40 m <sup>2</sup>
garaż	57.70 m <sup>2</sup>



**Rzuty**

**Poddasze 81.30 m<sup>2</sup>**

hall z komunikacj	8.35 m <sup>2</sup>
pokój	10.40 m <sup>2</sup>
pokój	13.35 m <sup>2</sup>
łazienka	8.20 m <sup>2</sup>
pokój rekreacyjny	37.15 m <sup>2</sup>
garderoba	3.85 m <sup>2</sup>

